

ביארת הספארי

תיק תיעוד



מגשים: אריאל לויטן וטליה קאופמן

מנחים: אדר' אמנון בר אור ואדר' סרג'יו לרמן

סטודיו שימור, בית הספר לאדריכלות ע"ש דוד עזריאלי, אוניברסיטת תל אביב

מבוא



ביארת הספארי

תוכן עניינים

פתח דבר

מפת איתור בניין

תרשים סביבה וטופוגרפיה, קנ"מ 1:1250

היסטוריית הכפר אל ח'ירייה

אדריכלות בתי באר ערביים

תיארוך היסטורי של המבנה

מסמכי טאבו

סקירה היסטורית של המבנה

ציר כרונולוגי – שלבים עיקריים בבניה, צילומי אויר ומפות היסטוריות.

מצב קיים

תיעוד מצב קיים – שרטוטים

תיעוד מצב קיים - צילומים

מפגעי המבנה

פרטים

פרטים מצולמים

תודות ומקורות

מגשים: אריאל לויתן וטליה קאופמן

מנחים: אדר' אמנון בר אור

אדר' סרג'ו לרמן





ביארת הספארי

פתח דבר

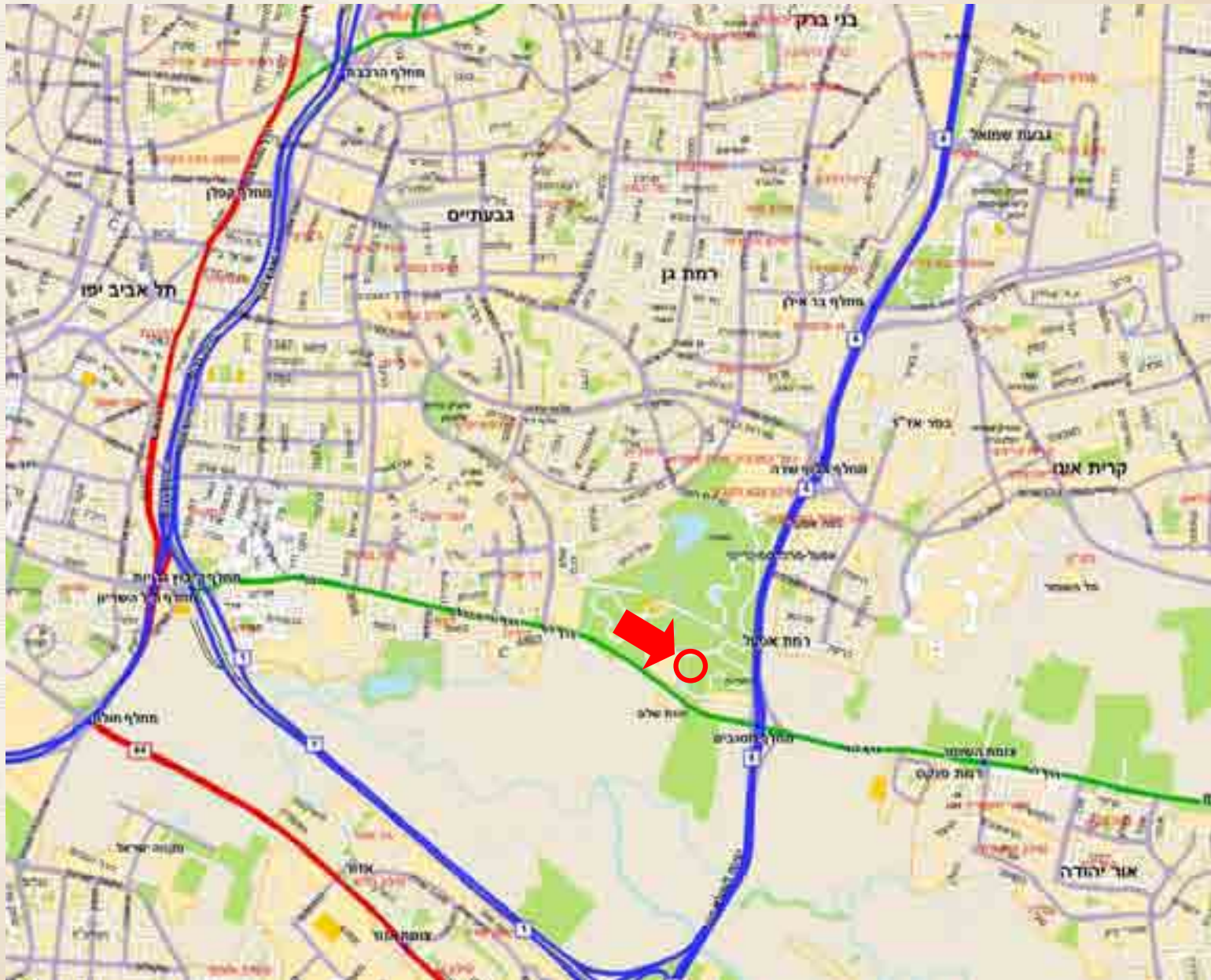
תיק תיעוד זה עוסק בבית הנמצא במתחם הספארי. זהו בית שעבר גלגולים רבים, ולפי הממצאים קיים כבר מאמצע המאה ה-19 לערך. מחקר מסוג זה הוא הראשון בתחומו שנעשה על הבית, וניתן לומר שאפילו באיזור רמת גן בכלל. הבית הוא אקלקטי, עבר הרבה שלבי בנייה בטכנולוגיות שונות. במחקר זה ננסה לשפוך אור על ההיסטוריה של המבנה, בעליו וסביבתו.

מגשים: אריאל לויתן וטליה קאופמן
מנחים: אדר' אמנון בר אור
אדר' סרג'ו לרמן

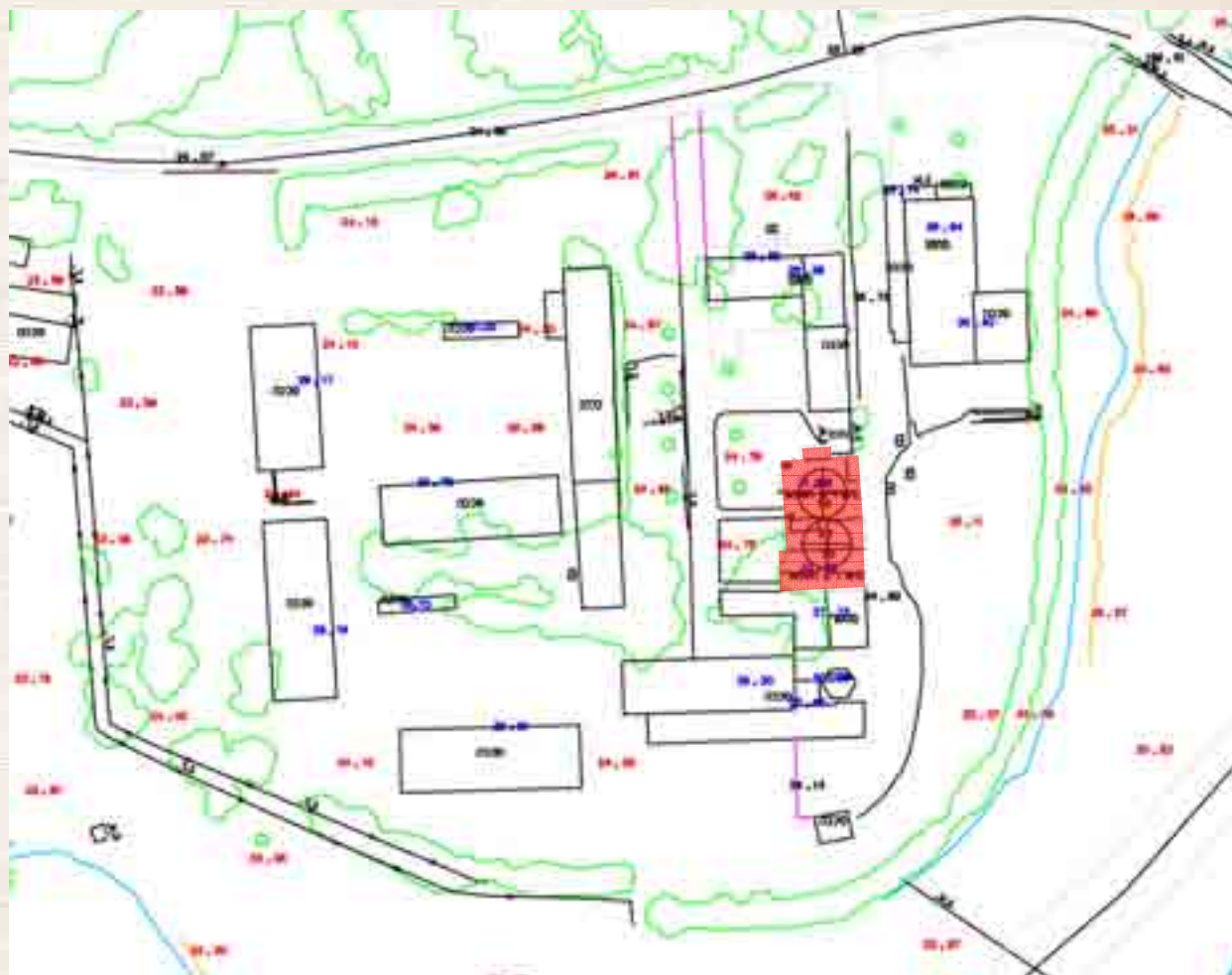


בִּיאַרְתַּת הַסַּפָּאֲרִי

מפת איתור בניין



מגשים: אריאל ליתן וטליה קאופמן
מנחים: אדר' אמנון בר אור
אדר' סרג'ו לרמן



ביארת הספארי

תרשים סביבה וטופוגרפיה

1:1250

מגשים: אריאל לויתן וטליה קאופמן
מנחים: אדר' אמנון בר אור
אדר' סרג'יו לרמן



ביארת הספארי

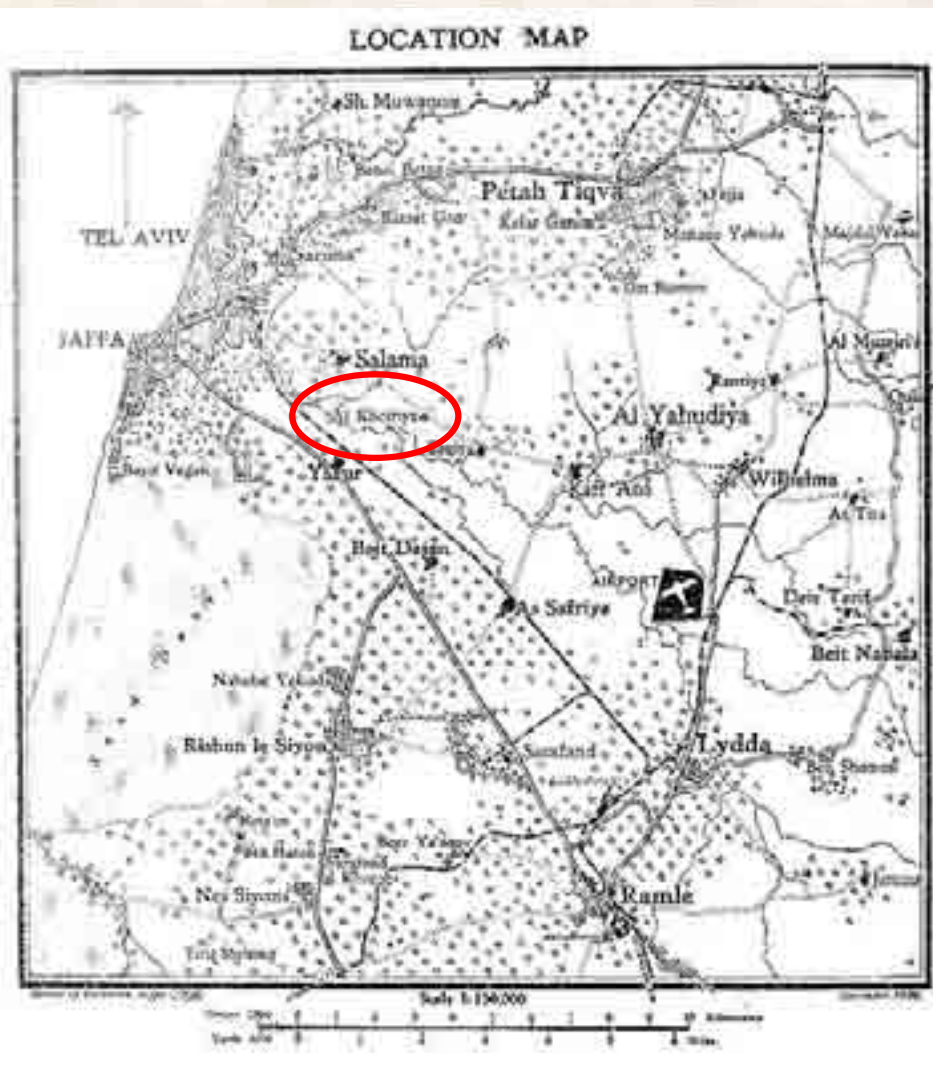
היסטורית הכפר אל ח'ירייה

מפה בריטית, 1949

מגשים: אריאל לויתן וטליה קאופמן
מנחים: אדר' אמנון בר אור
אדר' סרג'יו לרמן

אל-ח'יריה היה כפר פלסטיני במישור החוף, כ-7 ק"מ ממזרח ליפו. מרכז הכפר שכן כמה מאות מטרים מדרום לכביש הראשי יפו-וילהלמה. דרך עפר חיברה את הכפר עם הכביש הזה והמשיכה צפונה לעבר האיזור היהודי של רמת גן ובני ברק. סביב הצומת שיצרו שתי הדרכים הנ"ל, ומערבה ממנו לאורך הכביש הראשי, נבנו בתים נוספים. **בתים אחרים היו פזורים בפרדסים סביב הכפר.**

במאה ה-8 לפנה"ס שכן במקום יישוב פלישתי, שלפי התנ"ך יועד להיכלל בנחלת שבט דן. היישוב נכבש בידי צבא ממלכת אשור, בראשות המלך סנחריב. בתקופה הרומית היה במקום יישוב ייחודי בשם בני ברק (כשם המציין בתנ"ך את המקום), ששרד עד המאה ה-4 לספירה. בתקופה הצלבנית שכנה במקום מצודה שכונתה "בומברק". **הכפר ששכן במקום בתקופה העות'מאנית נקרא "אבן איברק".** תושבי הכפר היו מוסלמים ברובם, וכלכלתם התבססה על חקלאות ועל גידול משק חי. **לפחות שלוש בארות סיפקו מים לכפר.**



ביארת הספארי

היסטורית הכפר אל ח'יריה

ב-1924 הוקמה המושבה היהודית בני-ברק על אדמות שנקנו מתושבי הכפר, ובעקבות כך שינו תושבי הכפר את שמו ל"אל ח'יריה", כדי להבדילו משם המושבה. עוד הוקמו על אדמות שהיו שייכות בעבר לכפר ונקנו מתושביו הם המושב כפר אז"ר, הקיבוץ אפעל (כיום רמת אפעל) ושכונת מפדה אזרחי (כיום שכונת נווה יהושע ברמת גן).

על פי המפקד של 1931, היו בכפר 914 איש, מתוכם 28 יהודים. ב-1945 כלל שטח הכפר כ-9,000 דונם ותושביו מנו כ-1,420 נפש. על פי תכנית החלוקה של האו"ם מ-1947 נכלל הכפר ח'יריה בשטח המדינה היהודית.

מפה בריטית, 1934

מגוישים: אריאל לויטן וטליה קאופמן
מנחים: אדר' אמנון בר אור
אדר' סרג'ו לרמן



ביארת הספארי

היסטורית הכפר אל ח'ירייה

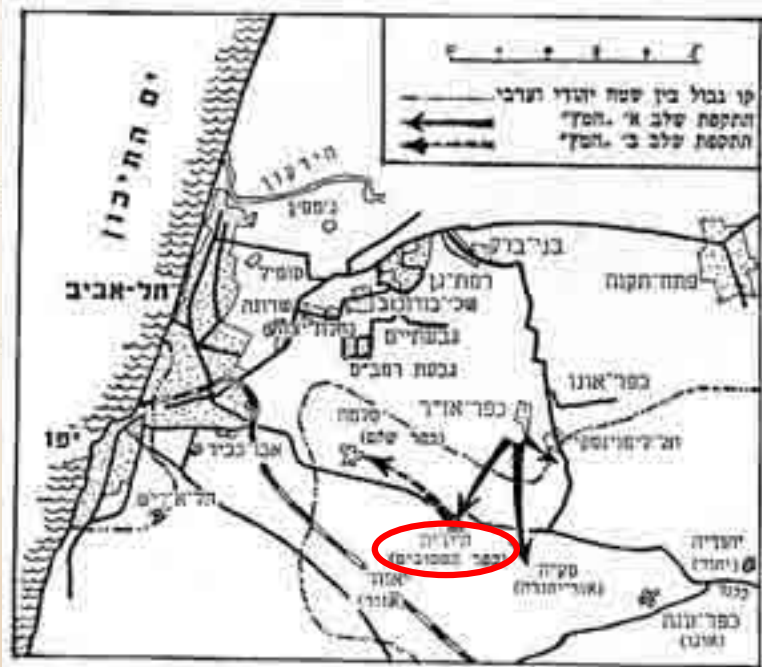
מפת "מבצע חמץ"

מגישים: אריאל לויטן וטליה קאופמן
מנחים: אדר' אמנון בר אור
אדר' סרג'ו לרמן

לקראת מלחמת העצמאות ב-1948, לפי דיווח של ה"הגנה", החלו אנשי הכפר להתכונן להגנתו. באותו דיווח נכתב כי באל ח'ירייה אין "כנופיות" אלא רק אנשי המקום ששומרים בעזרת רובים ונשק אוטומטי, וכי **"עמדות צלפים" נמצאות במספר בתים הפזורים בפרדסים שמצפון ומצפון-מזרח לכפר**. בחודש אפריל של אותה שנה עלתה המתיחות באזור לקראת פינוי מחנה הצבא הבריטי הסמוך, תל-ליטוינסקי (כיום תל השומר). בסביבות הכפר החלו להתרכז הן כוחות פלסטיניים והן כוחות ההגנה, וביום הפינוי התחולל קרב בין הכוחות - **בין השאר גם בשטחי פרדסים השייכים לאל-ח'ירייה**.

ב-28 באפריל 1948, במסגרת מבצע חמץ שמטרתו המקורית הייתה כיתור העיר יפו, "טיהור" השטח סביב לה וקידום כניעתה, תקף את אל-ח'ירייה גדוד 32 מחטיבת אלכסנדרוני של ה"הגנה". לפי ההיסטוריון בני מוריס, הכפרים נכבשו ללא קרב, ותושביהם "החלו לנוס בבהלה ברגע שטורי ה'הגנה' קרבו או שמטחי האש שלה פגעו בכפרים". אנשי הכפר נלקחו כולם כשבויים, ובהמשך שוחררו הנשים וילדים מתחת לגיל 11. לפי מוריס פנו תושבי הכפר לכוחות ההגנה בבקשה לחזור לביתם תוך נכונות "לקבל על עצמם את מרות השלטון היהודי", אך כפי הנראה בקשתם נדחתה.

לאחר הקמת מדינת ישראל הוקמה במקום מעברת מהגרים שכיום איננה קיימת (מעברת ח'ירייה, לימים "כפר המסובים"). שטחי הכפר צורפו ברובם לעיר רמת גן ושימשו לבניית שכונות העיר, וכן להקמת ה"ספארי" העירוני, כפר המכביה, הפארק הלאומי ואוניברסיטת בר אילן. כיום רמת גן חולשת על כ-45% מאדמות הכפר. העיר בני ברק התרחבה אף היא לתוך שטחי הכפר והקימה שכונות רבות, וכיום היא חולשת על כ-10% משטחי הכפר. הישוב רמת אפעל התפשט בעיקר דרומה, לתוך שטחי הפרדסים של הכפר. כיום המועצה האיזורית "אפעל" חולשת על כ-35% משטחי הכפר. 10% נוספים מהשטח מוגדרים כ"שטח ללא שיפוט".



לחלק המרכזי של הכפר לא נותר זכר וכיום עובר מעליו מחלף מסובים. לעומת זאת בחלק הצפוני של הכפר, לאורך כביש צדדי ששימש פעם בתור הכביש הראשי יפו-וילהלמה, נשארו כמה מבנים.

שם הכפר מזוהה כיום בקרב רוב הציבור בישראל עם אתר הפסולת הגדול "ח'ירייה", שהוקם ב-1952 מדרום לאדמות הכפר.



ביארת הספארי

- ענפי החקלאות שהתפתחו במישור החוף במהלך התקופה העות'מאנית דרשו היצמדות לקרקע במשך כל תקופות השנה.

- השלב הראשון בהיצמדות לקרקע היה חפירת בארות ולעיתים בניית מבנים סביבן- "בתי הבאר".

- במהלך השנים הוכנסו פונקציות נוספות לבית הבאר והם הלכו והתרחבו ממבנה בן חלל אחד למבנה בן מספר חללים ששימשו לאחסון, למכונות, לבעלי החיים.

- בתי באר אלו מהווים את התשתית להתפתחותו של "בית הפרדס" או "בית האחוזה". בתים אלו כללו אזורי עבודה, אריזה ואחסון בנוסף למגורים וכמובן לבאר.

אדריכלות בתי באר ערביים



ביארת הספארי

תיארוך היסטורי של המבנה

• **עד לסוף המאה ה-19 – בית באר - מבנים - באר ובריכה.** מתקן חקלאי, נועד לכלי עבודה ולבהמות השדה. אינו נועד למגורים. בעלים לא ידועים.

תואם כרונולוגית לתקופת השלטון העות'מני בארץ. המבנה משתייך לכפר "אֶבְן אֶבְרֶק", שכלכלתו מתבססת על חקלאות וגידול משק חי.

• **תחילת המאה ה-20 (1905-1912 לערך) – בייארה פרזזה – מבנים ללא חומה.** עדיין משמש כמתקן חקלאי, אך משלב פונקציית מגורים. בעלי הבית לא ידועים, סגנון הבניה טמפלרי. תואם כרונולוגית לגל ההתיישבות השני של הטמפלרים בארץ, (1903) בו הוקמו שלוש מושבות חקלאיות מחוץ לערים הגדולות, ביניהן "וילהלמה" (נבנתה ב-1902, עסקה בפרדסנות. כיום-המושב בני עטרות).

• **שנות ה-30 של המאה ה-20 – תוספת מבנה בסגנון בנייה אקלקטי.** בעלי הבית – ארבעה אחים ממשפחת 'פאריס עלי', בעלי החלקה מס' 53 החל משנת 1934. תואם כרונולוגית לתקופה בה החלו לקום מושבות יהודיות בסמוך לאזור – כפר אז"ר (1932), קיבוץ אפעל, וכן התפתחותה המשמעותית של העיר ר"ג הסמוכה.

• **שנות ה-50 של המאה ה-20 – איחוד שני המבנים.** לאחר מלחמת העצמאות, בעלי הבית הערביים, יחד עם כל תושבי ח'ירייה גורשו מהארץ. המבנה עבר לידי של מפקד ההגנה בכפר אז"ר, נתן אלחנני, שגר בו יחד עם בת זוגתו טובה, עד לחזרתו ליוון בתחילת שנות ה-60. בשנת 1952, אלחנני הזמין את משפחת כהן, אותה פגש במעברת חירייה, להתגורר יחד איתו במבנה, והמשפחה התגוררה שם עד 1974. בתקופה שלאחר עזיבתו של אלחנני, המבנה חולק בין משפחות רבות וכן כלל כמה משרדים. באזור בו התגורר אלחנני, התמקמה הנהלת הפארק הלאומי. תואם כרונולוגית את הקמתה של "מעברת חירייה" (לימים "כפר המסובים"), בשנים שאחרי מלחמת השחרור. בנוסף, בשנות ה-50 הוקם הפארק הלאומי של רמת גן על אדמות הפרדסים הצפוניים של כפר ח'ירייה.

• **שנות ה-70 של המאה ה-20 – הספארי הוקם ב-1974 ובמבנה מוקמו משרדי הנהלת הספארי, אשר שוכנים בו עד לעצם יום זה.**

מגישים: אריאל לויתן וטליה קאופמן
מנחים: אדר' אמנון בר אור
אדר' סרג'יו לרמן



מסמך בעלות בריטי על החלקה משנת
1934 מראה כי השטח חולק ל-4 אחים
ממשפחת פאריס עלי:

מוחמד, סע'ד, רע'ד (הערכה), שאכר

טבע הבעלות נקרא "קומבינציה": בבעלותו
של כל אחד מהאחים רבע מהחלקה, אך
החלקה אינה מחולקת פיזית.

ייתכן ובשנת 1934 נפטר אביהם של
האחים, והעברת הבעלות נעשתה בתוקף
הירושה.

פרטים נוספים במסמך:

Town or Village: Al Kheriya (Ibn Ibraq)

Block: 6173

Block name: Al Mukhabbe

Donums: 45

Metres: 416

Description of the property: ... well and tank ...



ביארת הספארי

מסמכים היסטוריים נסח טאבו

מגישים: אריאל לויתן וטליה קאופמן
מנחים: אדר' אמנון בר אור
אדר' סרג'יו לרמן



ביארת הספארי

מסמכים היסטוריים תיקי ש"י

מנהיגים, פעילים ומועדים

שם האיש	תגיל	התסולת	מפלגות	מקצוע	התעסקות נבחרת	מספר כלכלי וחברתי	הערכת האיש
הנכד בנצחון							13221
הנכד בנצחון							- 1 -
הנכד בנצחון							- 2 -
הנכד בנצחון							- 3 -
הנכד בנצחון							- 4 -
הנכד בנצחון							- 5 -
הנכד בנצחון							- 6 -
הנכד בנצחון							- 7 -
הנכד בנצחון							- 8 -
הנכד בנצחון							- 9 -
הנכד בנצחון							- 10 -
הנכד בנצחון							- 11 -
הנכד בנצחון							- 12 -
הנכד בנצחון							- 13 -
הנכד בנצחון							- 14 -
הנכד בנצחון							- 15 -
הנכד בנצחון							- 16 -
הנכד בנצחון							- 17 -
הנכד בנצחון							- 18 -
הנכד בנצחון							- 19 -
הנכד בנצחון							- 20 -
הנכד בנצחון							- 21 -
הנכד בנצחון							- 22 -
הנכד בנצחון							- 23 -
הנכד בנצחון							- 24 -
הנכד בנצחון							- 25 -
הנכד בנצחון							- 26 -
הנכד בנצחון							- 27 -
הנכד בנצחון							- 28 -
הנכד בנצחון							- 29 -
הנכד בנצחון							- 30 -
הנכד בנצחון							- 31 -
הנכד בנצחון							- 32 -
הנכד בנצחון							- 33 -
הנכד בנצחון							- 34 -
הנכד בנצחון							- 35 -
הנכד בנצחון							- 36 -
הנכד בנצחון							- 37 -
הנכד בנצחון							- 38 -
הנכד בנצחון							- 39 -
הנכד בנצחון							- 40 -
הנכד בנצחון							- 41 -
הנכד בנצחון							- 42 -
הנכד בנצחון							- 43 -
הנכד בנצחון							- 44 -
הנכד בנצחון							- 45 -
הנכד בנצחון							- 46 -
הנכד בנצחון							- 47 -
הנכד בנצחון							- 48 -
הנכד בנצחון							- 49 -
הנכד בנצחון							- 50 -
הנכד בנצחון							- 51 -
הנכד בנצחון							- 52 -
הנכד בנצחון							- 53 -
הנכד בנצחון							- 54 -
הנכד בנצחון							- 55 -
הנכד בנצחון							- 56 -
הנכד בנצחון							- 57 -
הנכד בנצחון							- 58 -
הנכד בנצחון							- 59 -
הנכד בנצחון							- 60 -
הנכד בנצחון							- 61 -
הנכד בנצחון							- 62 -
הנכד בנצחון							- 63 -
הנכד בנצחון							- 64 -
הנכד בנצחון							- 65 -
הנכד בנצחון							- 66 -
הנכד בנצחון							- 67 -
הנכד בנצחון							- 68 -
הנכד בנצחון							- 69 -
הנכד בנצחון							- 70 -
הנכד בנצחון							- 71 -
הנכד בנצחון							- 72 -
הנכד בנצחון							- 73 -
הנכד בנצחון							- 74 -
הנכד בנצחון							- 75 -
הנכד בנצחון							- 76 -
הנכד בנצחון							- 77 -
הנכד בנצחון							- 78 -
הנכד בנצחון							- 79 -
הנכד בנצחון							- 80 -
הנכד בנצחון							- 81 -
הנכד בנצחון							- 82 -
הנכד בנצחון							- 83 -
הנכד בנצחון							- 84 -
הנכד בנצחון							- 85 -
הנכד בנצחון							- 86 -
הנכד בנצחון							- 87 -
הנכד בנצחון							- 88 -
הנכד בנצחון							- 89 -
הנכד בנצחון							- 90 -
הנכד בנצחון							- 91 -
הנכד בנצחון							- 92 -
הנכד בנצחון							- 93 -
הנכד בנצחון							- 94 -
הנכד בנצחון							- 95 -
הנכד בנצחון							- 96 -
הנכד בנצחון							- 97 -
הנכד בנצחון							- 98 -
הנכד בנצחון							- 99 -
הנכד בנצחון							- 100 -

מגשים: אריאל לויתן וטליה קאופמן
מנחים: אדר' אמנון בר אור
אדר' סרג'יו לרמן



ביארת הספארי

מסמכים היסטוריים



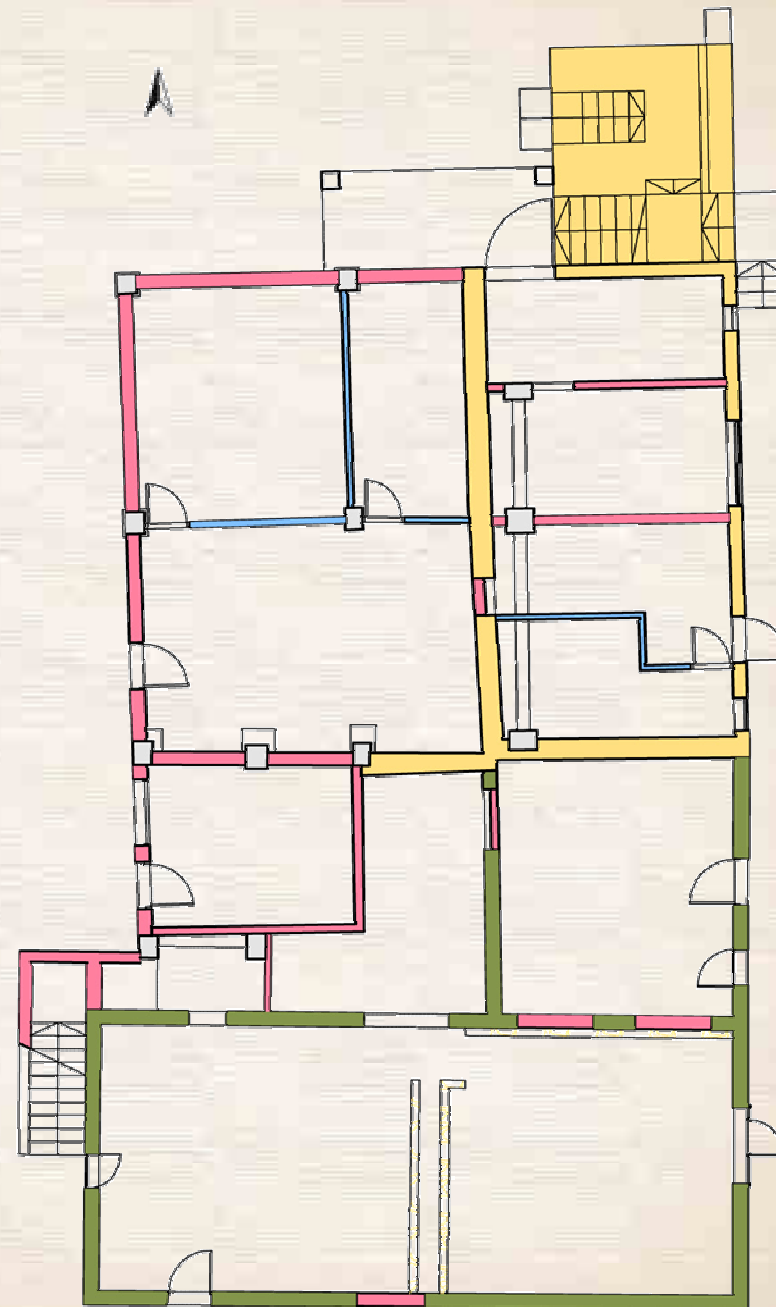
מפה בריטית, 1928

מגישים: אריאל לויתן וטליה קאופמן
מנחים: אדר' אמנון בר אור
אדר' סרג'ו לרמן



ביארת הספארי

חומרי בנייה



אבני כורכר



בלוקי בטון - וילנד



בלוקים מודרניים



גבס



בטון יצוק

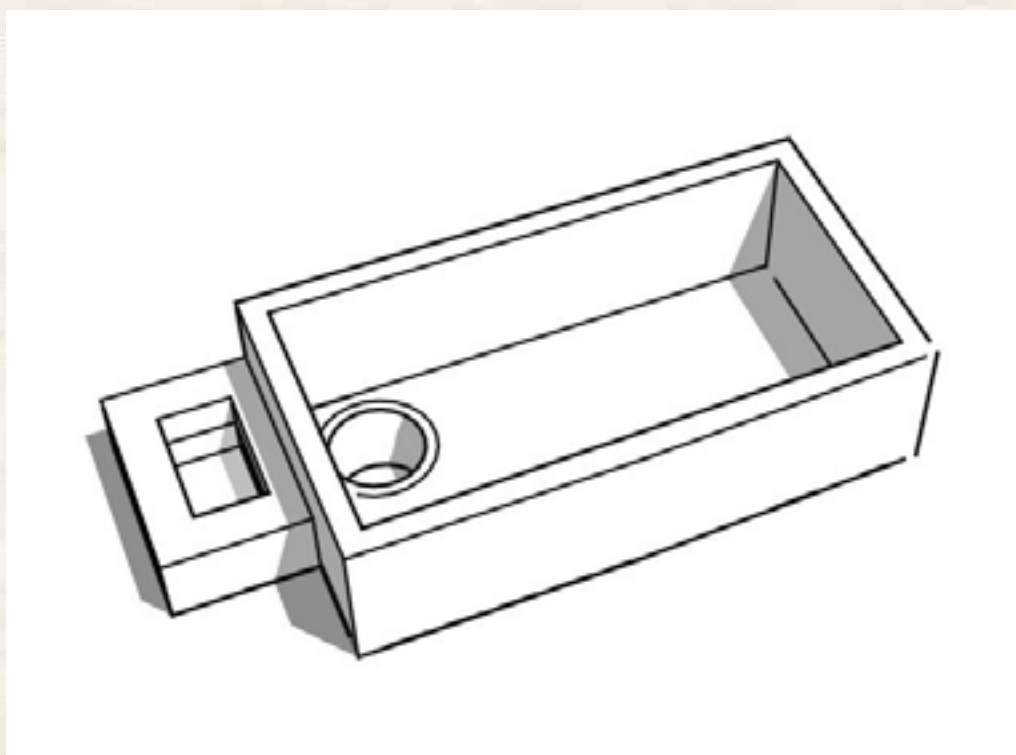


מגישים: אריאל לויתן וטליה קאופמן

מנחים: אדר' אמנון בר אור

אדר' סרג'ו לרמן

בסביבות 1890, נבנה בשטח הפרדסים הצפוניים של הכפר אל-ח'ירייה בית הבאר. המבנה היה מלבני קטן ובו באר, בעומק 40 מ'. בצמוד אליו נבנתה בריכת האגירה שהשקתה את הפרדסים סביב. המנה שימש כמתקן חקלאי הנועד לכלי עבודה ולבהמות השדה ואינו נועד למגורים. טכניקת הבניה היתה טיפוסית לאזור – אבני כורכר מסותתות ממחצבה קרובה וטיט על בסיס סיד כחומר מקשר. בעלי המתקן לא ידועים.



ביארת הספארי

שלבי בניה שלב א

תאור

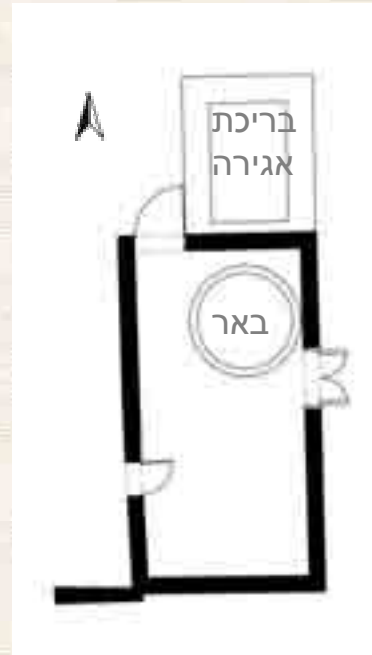
מגשים: אריאל לויתן וטליה קאופמן
מנחים: אדר' אמנון בר אור
אדר' סרג'ו לרמן



ביארת הספארי

שלבי בניה שלב א

תוכניות



קומת קרקע



מגשים: אריאל לויתן וטליה קאופמן
מנחים: אדר' אמנון בר אור
אדר' סרג'יו לרמן



2 בריכת האגירה



3 צינור מים מהבריכה



1 צינור מים מהבריכה

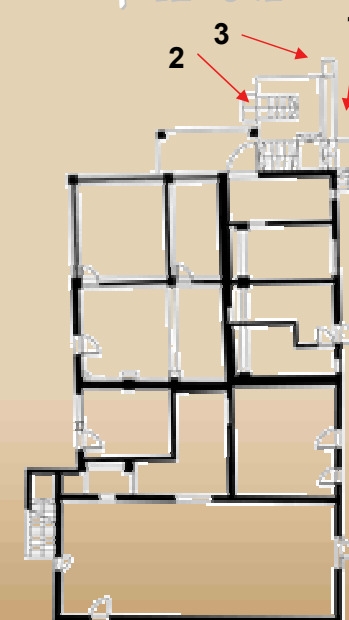


ביארת הספארי

שלבי בניה

שלב א

פרטי בניין



מגשים: אריאל לויתן וטליה קאופמן
מנחים: אדר' אמנון בר אור
אדר' סרג'יו לרמן



1 קיר כורכר



4 בריכת אגירה מכורכר



3 קיר כורכר

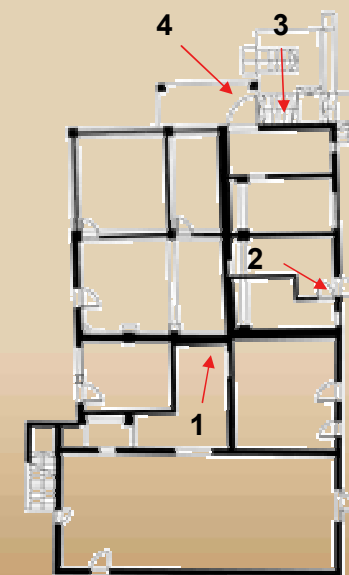


2 כורכר



ביארת הספארי

שלבי בניה שלב א פרטי בניין



מגישים: אריאל לויתן וטליה קאופמן
מנחים: אדר' אמנון בר אור
אדר' סרג'יו לרמן



אבני כורכר בתקרה



אבני כורכר בתקרה

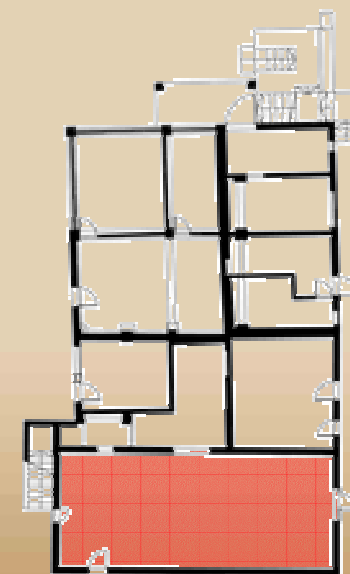


ביארת הספארי

שלבי בניה

שלב א

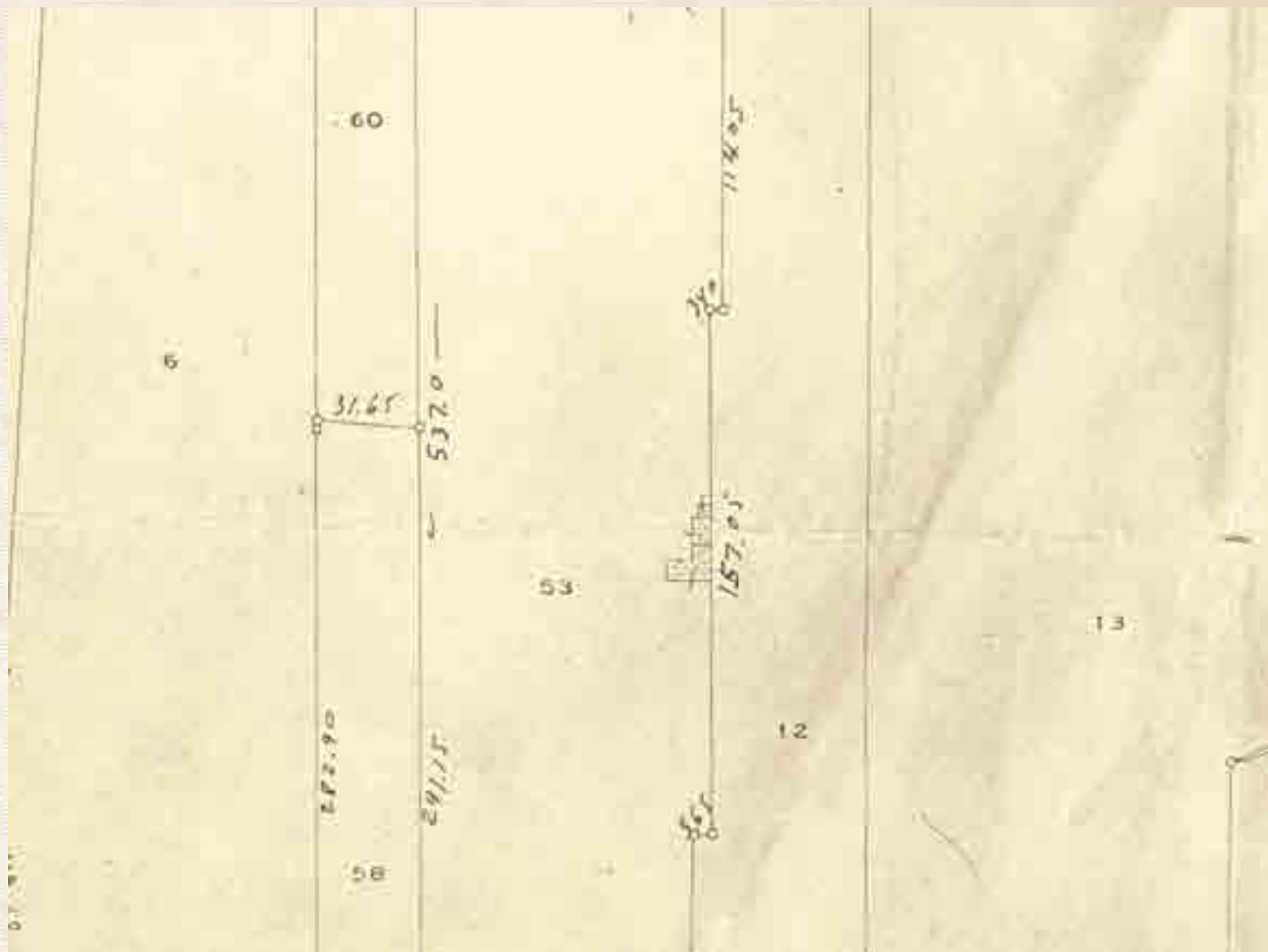
פרטי בניין



מגשים: אריאל לויתן וטליה קאופמן

מנחים: אדר' אמנון בר אור

אדר' סרג'יו לרמן



ביארת הספארי

שלבי בניה שלב ב

מפה חלקות, 1930



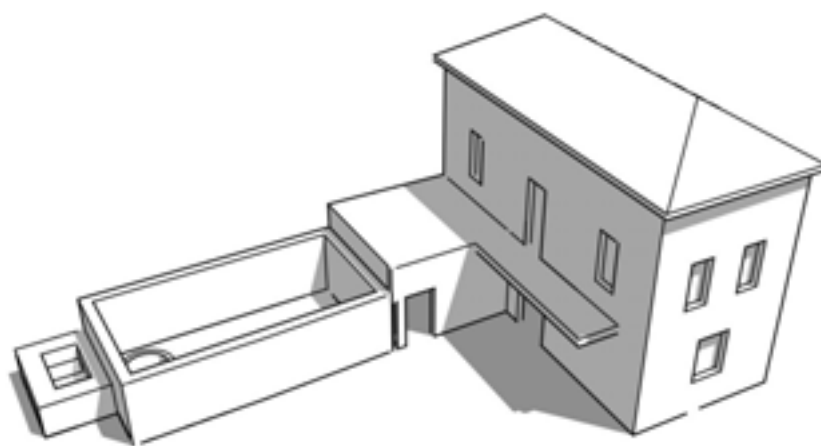
מגשים: אריאל לויתן וטליה קאופמן
מנחים: אדר' אמנון בר אור
אדר' סרג'יו לרמן

בסביבות השנים 1905-1912 נוסף לבית הבאר מבנה מגורים גדול בצידו הדרומי. המבנה הינו דו קומתי בעל גג רעפים ארבע-שיפועי. קומת הקרקע שימשה לאחסון מתקנים חקלאיים, והקומה העליונה למגורים. המבנה עדיין שימש כמתקן חקלאי אך שילב פונקציות מגורים. סגנון הבניה היה ערבי אקלקטי, בעל השפעות טמפלריות, כנראה בשל העובדה שהבית ממוקם על ציר וילהלמה-יפו וידוע כי תושבי הסביבה הערבים עבדו אצל הטמפלרים. ההשפעות הטמפלריות באות לידי ביטוי בחלונות העץ, בדלתות העץ הכבדות, בגג הרעפים, בחומר הבניה – בלוקי בטון מתוצרת וילנד, במדרגות, במעקות ואפילו בפרט פינה קטומה טמפלרי.

בעל הבית היה ככול הנראה בעל הפרדסים סביב או האדם אשר עיבד אותם. בקומה העליונה של המבנה היו ציורי הקיר (ראה/י בהמשך).

מעט מאוחר יותר, נבנתה תוספת בניה שחיברה בין מבנה הכורכר למבנה הבלוקים, באותה הטכנולוגיה של בלוקי בטון.

המבנה לא הוקף חומות בשלב זה.

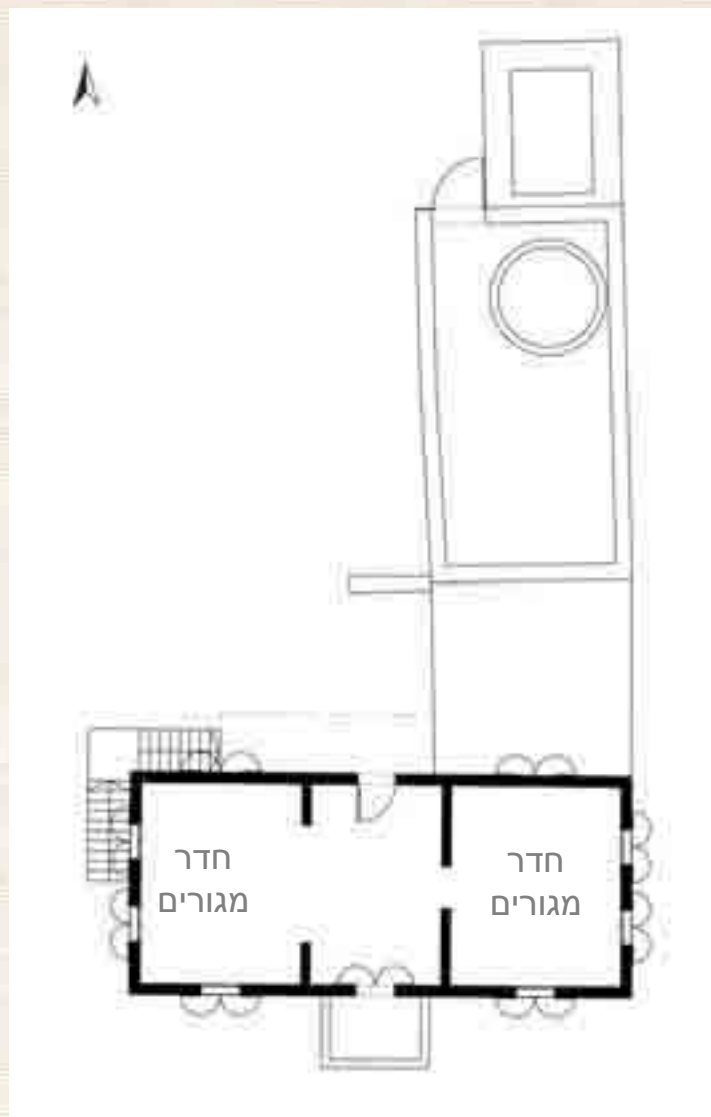


ביארת הספארי

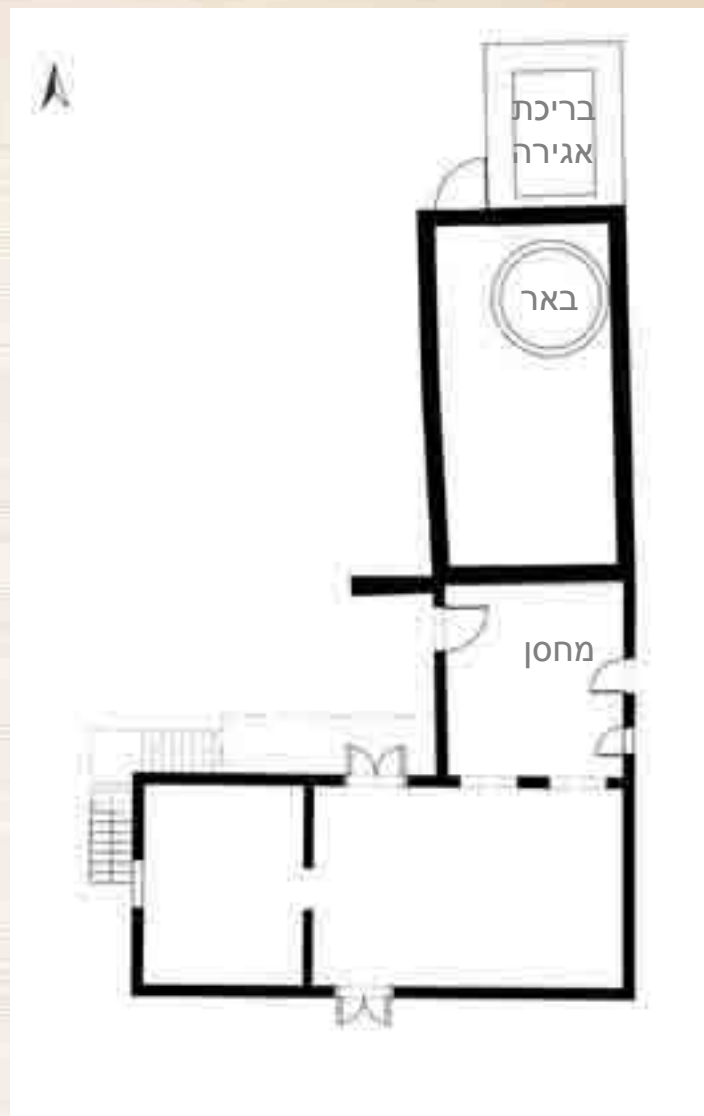
שלבי בניה שלב ב

תאור

מגשים: אריאל לויתן וטליה קאופמן
מנחים: אדר' אמנון בר אור
אדר' סרג'ו לרמן



קומה ראשונה



קומת קרקע



ביארת הספארי

שלבי בניה שלב ב

תוכניות, קנ"מ 1:100



מגשים: אריאל לויתן וטליה קאופמן
מנחים: אדר' אמנון בר אור
אדר' סרג'יו לרמן



ביארת הספארי



חזית דרומית



חזית מזרחית



חזית צפונית



חזית מערבית

שלבי בניה שלב ב

חזיתות, קנ"מ 1:100



מגשים: אריאל לויתן וטליה קאופמן
מנחים: אדר' אמנון בר אור
אדר' סרג'יו לרמן



2 בלוקי בטון תוצרת "וילנד"



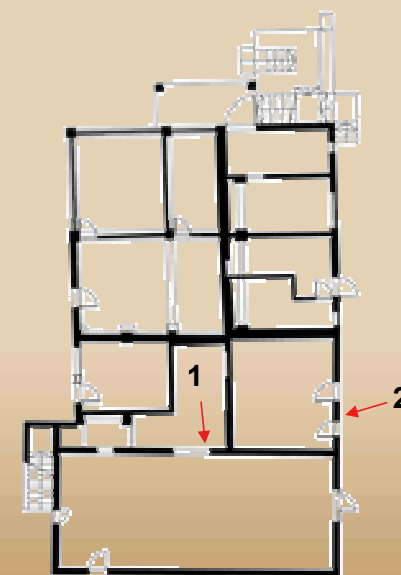
1 בלוקי בטון תוצרת "וילנד"



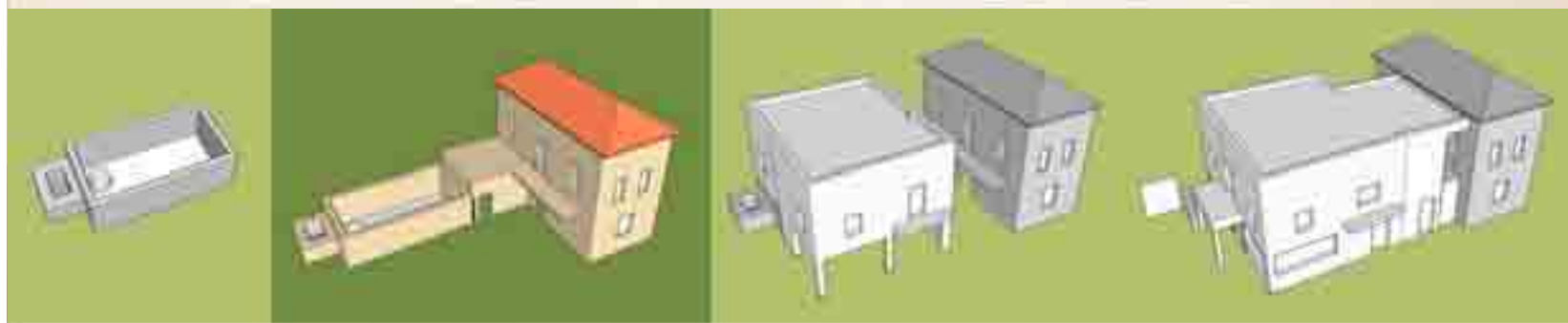
ביארת הספארי

שלבי בניה שלב ב

פרטי בניין



מגשים: אריאל לויתן וטליה קאופמן
מנחים: אדר' אמנון בר אור
אדר' סרג'יו לרמן





2 דלת עץ גרמנית כבדה



1 פרט פינה בהשפעה טמפלרית



3 רעפי לימסול



ביארת הספארי

שלבי בניה

שלב ב

פרטי בניין



מגשים: אריאל ליתון וטליה קאופמן
מנחים: אדר' אמנון בר אור
אדר' סרג'יו לרמן





2 חלון טמפלרי



1 חלון ערבי מחודד



3 'מנשלך' – תופסן תריס



ביארת הספארי

שלבי בניה

שלב ב

פרטי בניין



מגוישים: אריאל לויטן וטליה קאופמן
מנחים: אדר' אמנון בר אור
אדר' סרג'יו לרמן





ביארת הספארי

שלבי בניה שלב ב

השוואה לאדריכלות
טמפלרית



מגשים: אריאל לויתן וטליה קאופמן
מנחים: אדר' אמנון בר אור
אדר' סרג'יו לרמן

בסביבות שנות ה-30 של המאה הקודמת, נתווספו למבנה מספר תוספות בניה.

ראשית, נבנה בית מנועים מצידו המערבי של מבנה הכורכר בעל עמודים ובסיס עמודים יצוקים מבטון. על בסיסי העמודים עמד מנוע בריטי מסוג רוסטון ששאב מים מהבאר הסמוכה.

שנית, בקומה הראשונה נבנה מבנה מגורים רחב מעל מבנה הכורכר ובית המנועים.

בעלי הבית היו ארבעת האחים ממשפחת אל-פאריס – מוחמד, סע'ד, רע'ד ושאכר. האחים קנו או ירשו את חלקה 53 ב-1934 (ראה נסח טאבו היסטורי).

המבנה עדין שימש כמתקן חקלאי שהשקה את הפרדסים סביב.

ההערכה היא כי בשלב זה נבנה גם סילו ששימש לאחסנת תבואה, מצידו הדרומי של המבנה.

סגנון הבניה המאפיין הוא שוב ערבי אקלקטי. פרטי החלונות והדלתות זהים לאלו הקיימים במבנה הרעפים. חומרים הבניה הם בטון יצוק ובלוקים. הקירוי עשוי בטון ורלסים מברזל, בקומת הקרקע וכן בגג השטוח.



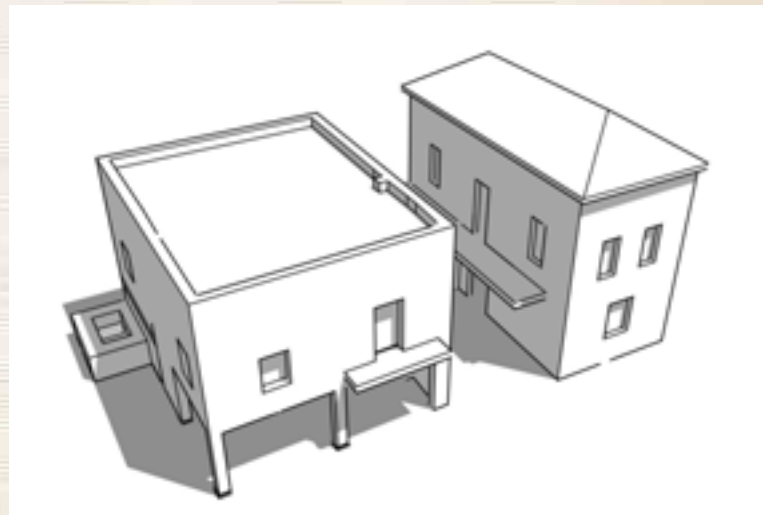
ביארת הספארי

שלבי בניה שלב ג

תאור



מנוע מסוג רוסטון



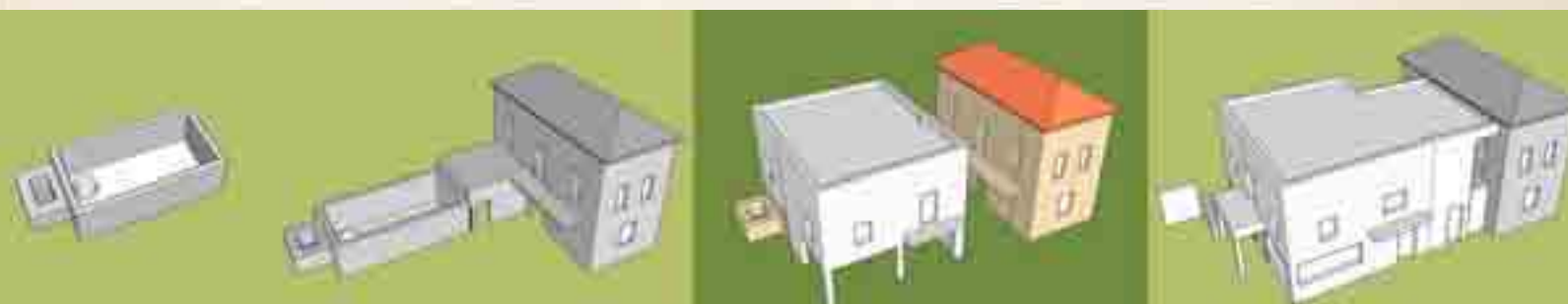
מגישים: אריאל לויתן וטליה קאופמן
מנחים: אדר' אמנון בר אור
אדר' סרג'יו לרמן



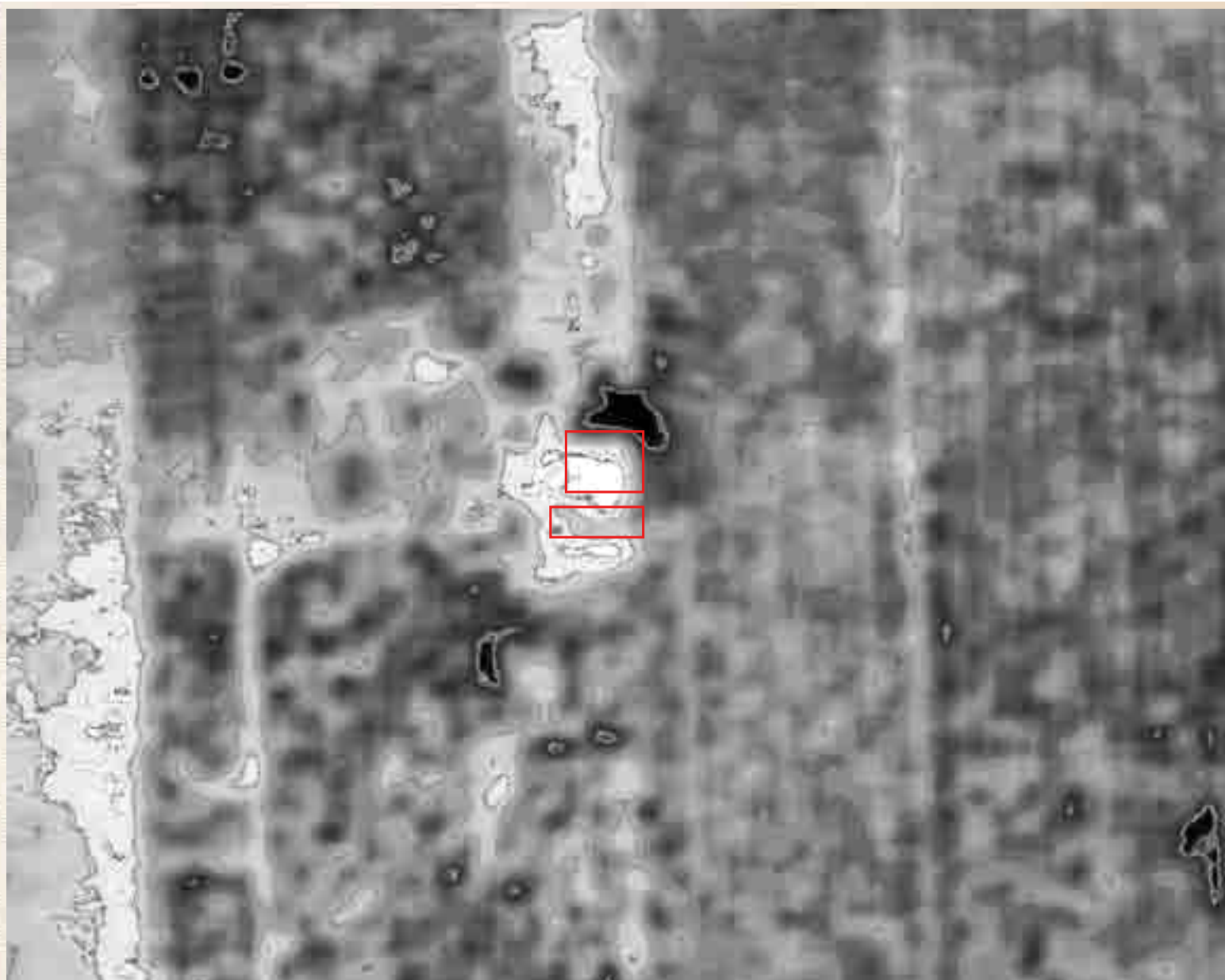
ביארת הספארי

שלבי בניה שלב ג

מפה 1954



מגשים: אריאל לויתן וטליה קאופמן
מנחים: אדר' אמנון בר אור
אדר' סרג'יו לרמן



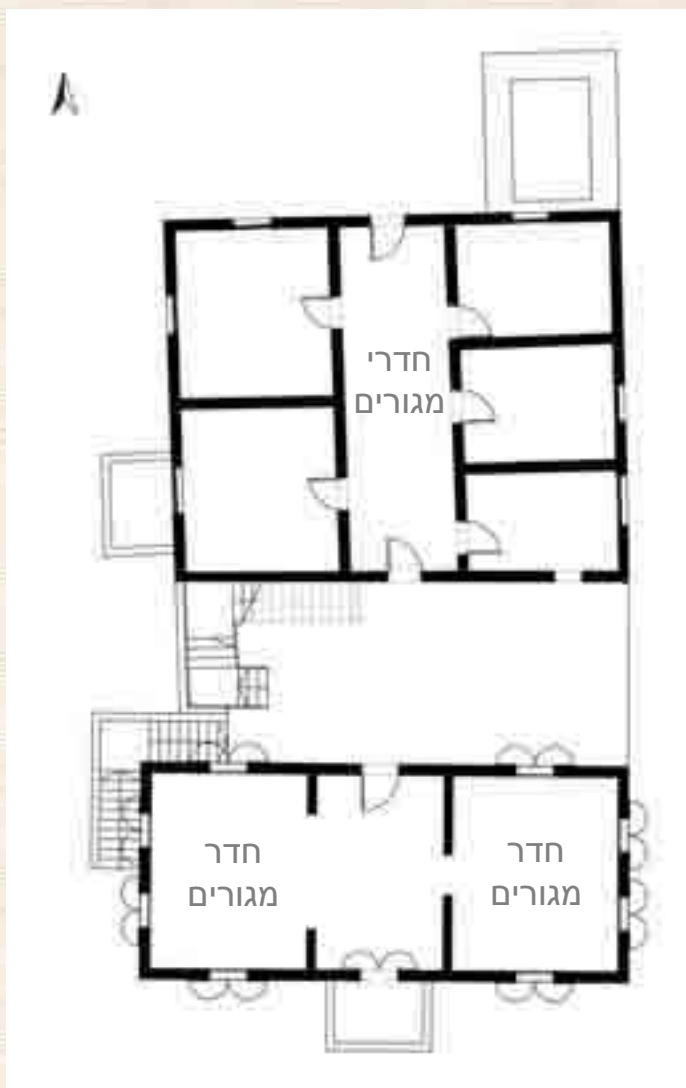
ביארת הספארי

שלבי בניה שלב ג

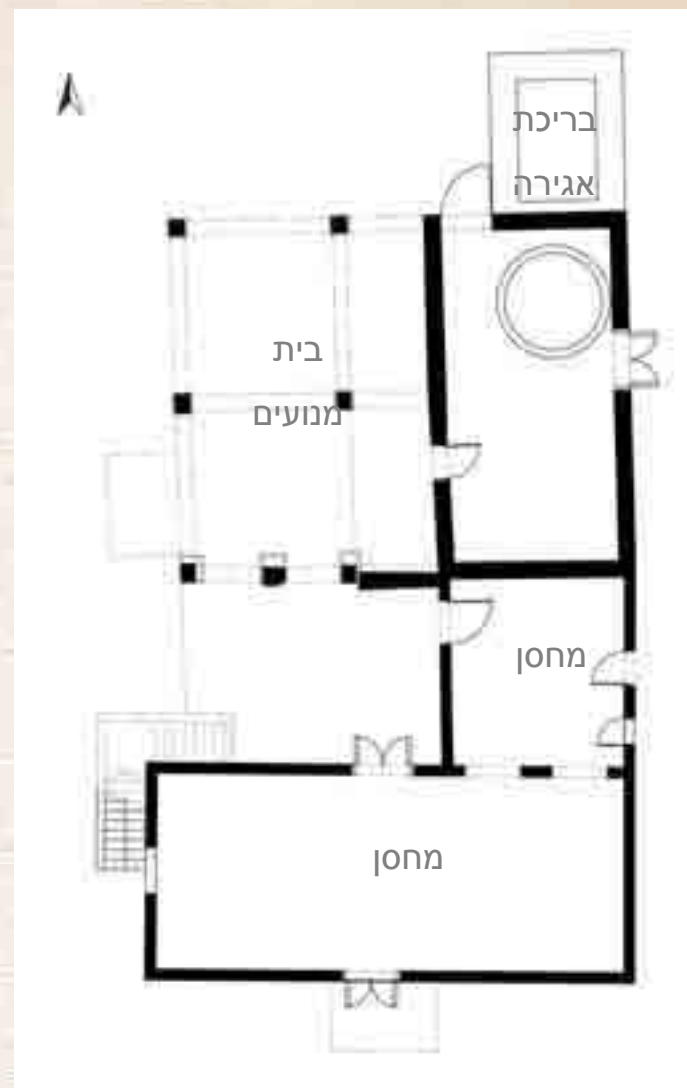
תצ"א 1944



מגשים: אריאל לויתן וטליה קאופמן
מנחים: אדר' אמנון בר אור
אדר' סרג'יו לרמן



קומה ראשונה



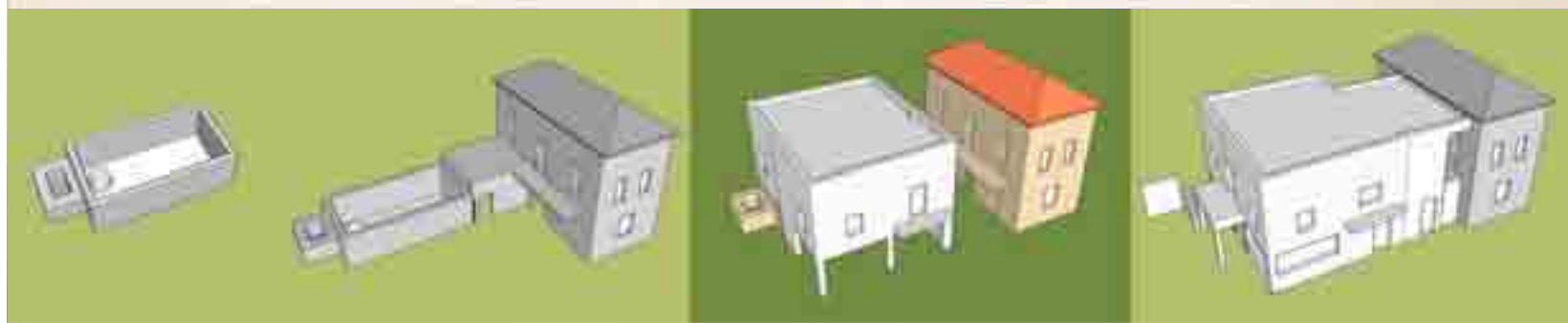
קומת קרקע



ביארת הספארי

שלבי בניה שלב ג

תוכניות, קנ"מ 1:100



מגשים: אריאל לויתן וטליה קאופמן
מנחים: אדר' אמנון בר אור
אדר' סרג'יו לרמן



2 שכבות צבע בקיר



4 בסיס עמוד מבטון



1 עמוד וקורת בטון



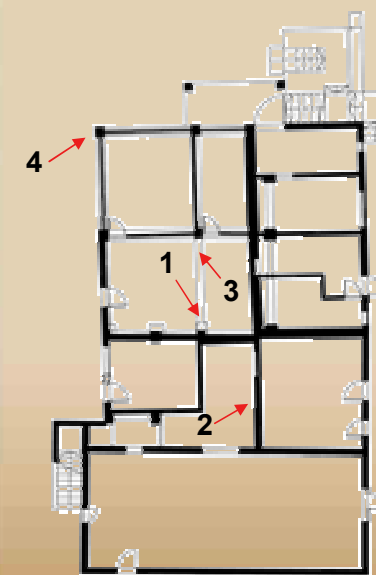
3 קורת בטון



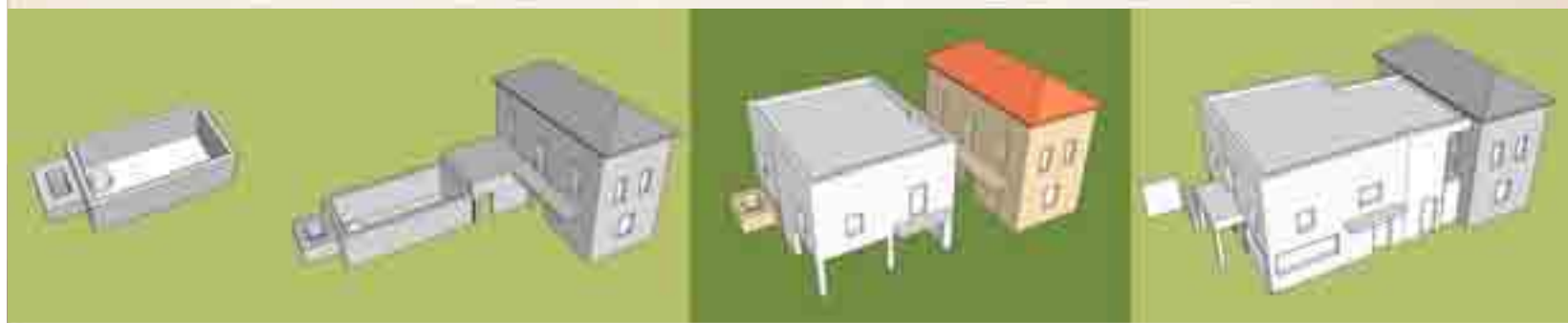
ביארת הספארי

שלבי בניה שלב ג

פרטי בניין



מגישים: אריאל לויתן וטליה קאופמן
מנחים: אדר' אמנון בר אור
אדר' סרג'יו לרמן

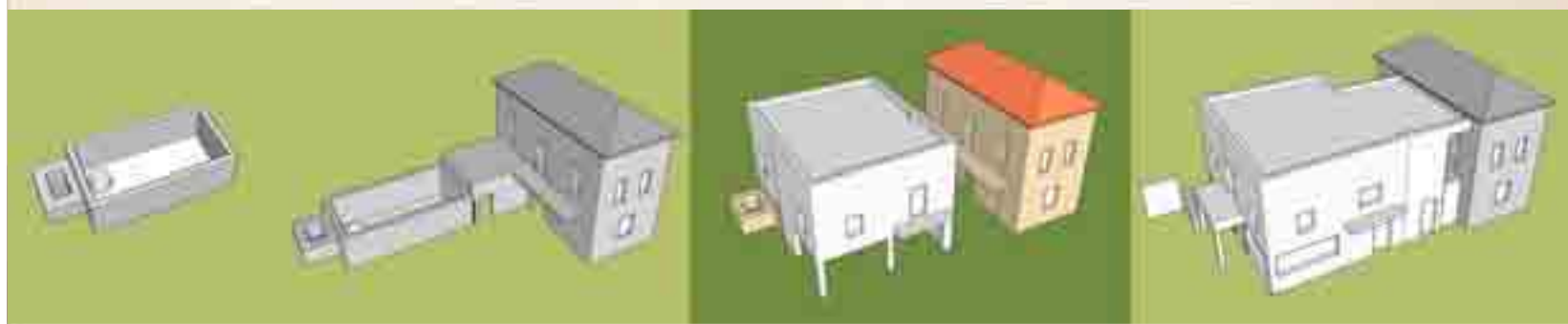




ביארת הספארי

שלבי בניה שלב ד

מפה 1958



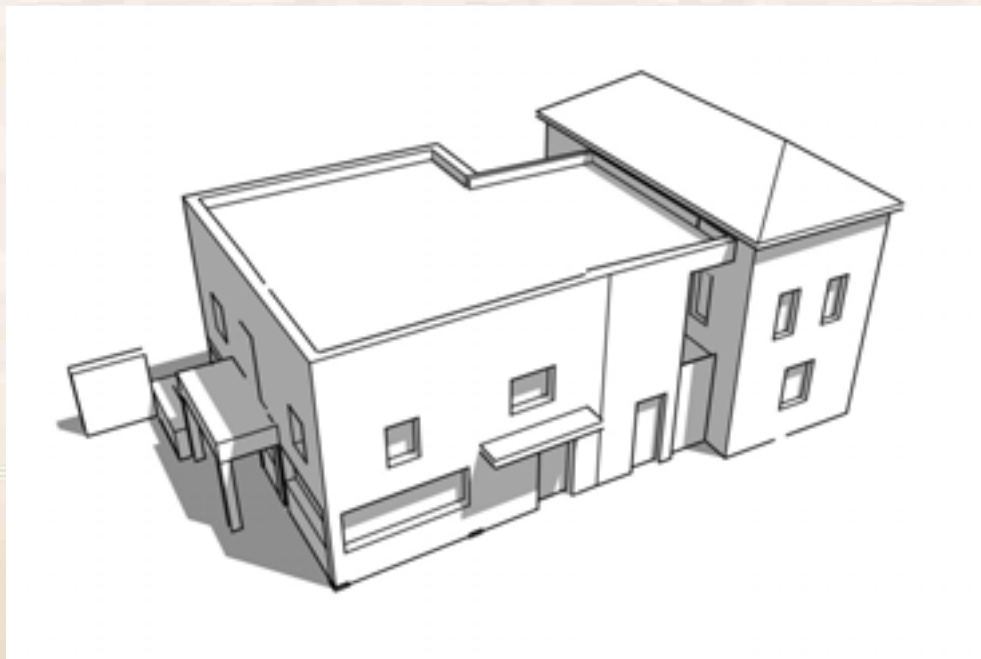
מגשים: אריאל לויתן וטליה קאופמן
מנחים: אדר' אמנון בר אור
אדר' סרג'יו לרמן

בסביבות שנות ה-50 של המאה הקודמת, בשנים שלאחר מלחמת השחרור, נוספו תוספות הבניה האחרונות למבנה. נסגרה המרפסת בין שני המבנים. ונפרצו מספר דלתות. מתחם המבנה הוקף בחומה עשויה בלוקי בטון צדפים שאליה הוצמדו אורות סוסים.

לאחר שהבית ננטש והפך להיות נכס נפקדים, הראשון ליישב אותו היה נתן אלחנני, יחד עם בת זוגתו טובה. אליו הצטרפו בני משפחת כהן. לאחר עזיבתו של אלחנני, הבית הופרד ליחידות דיור רבות, ואזור מגוריו של אלחנני הפך למקום משכנם של משרדי הפארק הלאומי.

בהמשך, הקומה התחתונה שימשה כמחסנים ובתי מלאכה לעובדים שעיבדו את השדות עבור עיריית רמת גן.

אישים מפורסמים רבים פקדו את המבנה בזמנו של אלחנני ולאחריו, על מנת לרכב על הסוסים, וביניהם משה דיין, אריאל שרון, שמעון פרס, חיים ברלב, דוד אלעזר ודוד בן גוריון.



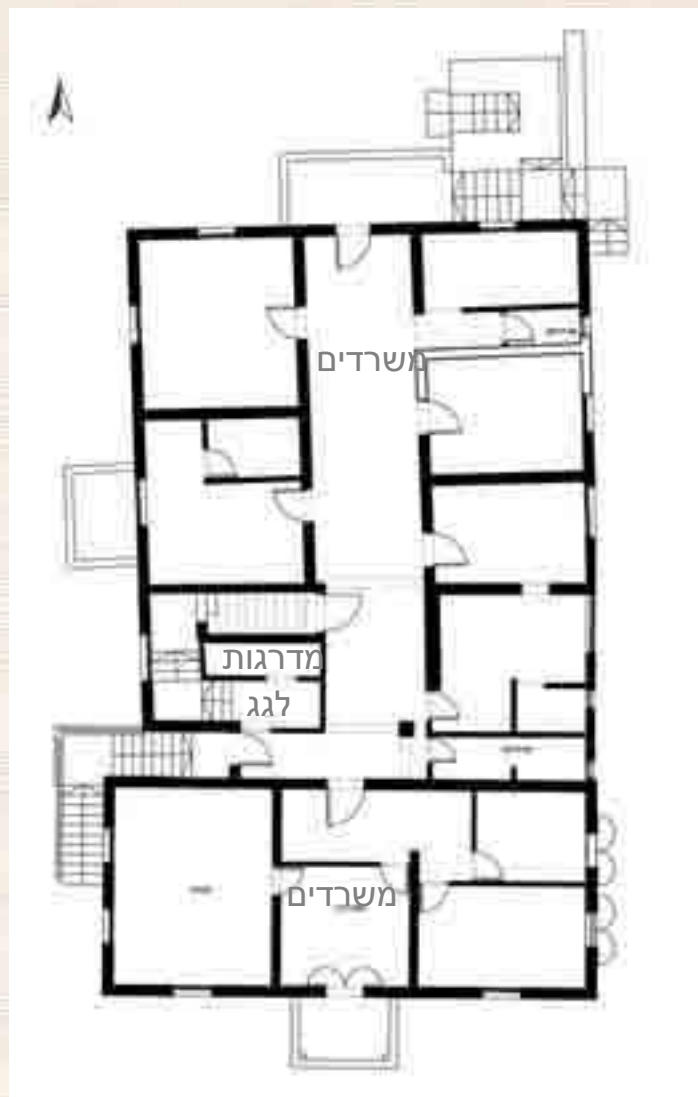
ביארת הספארי

שלבי בניה

שלב ד

תאור

מגשים: אריאל לויטן וטליה קאופמן
מנחים: אדר' אמנון בר אור
אדר' סרג'ו לרמן



קומה ראשונה



קומת קרקע



ביארת הספארי

שלבי בניה שלב ד

תוכניות מצב קיים,
קנ"מ 1:100



מגישים: אריאל לויתן וטליה קאופמן
מנחים: אדר' אמנון בר אור
אדר' סרג'יו לרמן



2 זיון בטון



1 מעקה טמפלרי



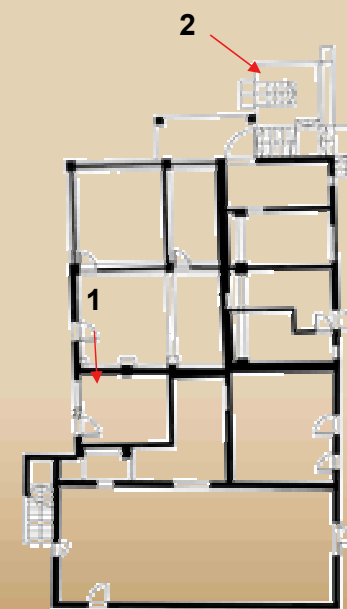
סגירת מרפסת באסבסט



ביארת הספארי

שלבי בניה שלב ד

פרטי בניין



מגוישים: אריאל לויתן וטליה קאופמן
מנחים: אדר' אמנון בר אור
אדר' סרג'יו לרמן



ביארת הספארי

שלבי בניה התפתחות מאוחרת

תצ"א 1956



מגשים: אריאל לויתן וטליה קאופמן
מנחים: אדר' אמנון בר אור
אדר' סרג'יו לרמן



נתן אלחנני
ובת זוגתו טובה



ביארת הספארי

שלבי בניה התפתחות מאוחרת

נתן אלחנני

קצין יווני בדרגת קפטן אשר בזמן מלחמת העולם השניה הגיע לארץ ישראל. באמצעות אהובתו ואשת הקשר שלו בארגון ההגנה, טובה, מכר נשק ותחמושת לארגון. לאחר שנחשף על ידי היוונים הוברח באמצעות ההגנה עד אשר מצא מקלט בכפר אז"ר תחת השם הבדוי "נתן אלחנני".

בכפר אז"ר התמנה למפקד ההגנה בכפר, אימן את חברי ההגנה הצעירים במקצועות צבאיים והיה בין כובשי האזור במלחמת העצמאות.

לאחר המלחמה התמנה למפקד המרחב וקיבל לידי אדמות באזור כפר אז"ר וביניהן בית הביארה, אליו עבר להתגורר, בחלקו הדרומי (בעל גג הרעפים). גם אז המשיך לשמש כדמות משמעותית, תרם ועזר להתישבות באזור ובייחוד בזמן השיטפון שפקד את מעברת אל ח'ירייה הצמודה.

ידוע כי אלחנני היה ידיד של בן גוריון.

נתן אלחנני

מגישים: אריאל לויתן וטליה קאופמן
מנחים: אדר' אמנון בר אור
אדר' סרג'ו לרמן



חזית מערבית



חזית מערבית



חזית מערבית



מבט מהגג על הפרדסים מצפון

משפחת כהן

ביארת הספארי

שלבי בניה התפתחות מאוחרת

משפחת כהן

משפחת עולים מיוון שעלתה מיד לאחר קום המדינה וקיבלה חלקת אדמה במושב בדור. מאחר ואב המשפחה לא היה חקלאי, עברה ב-1952 למעברת ח'ירייה. שם פגשה המשפחה בנתן אלחנני ובשל הרקע היווני התחברו. בעקבות כך, הזמין אלחנני את המשפחה להתגורר בביתו במקום במעברה. המשפחה התגוררה בחלק המרכזי של בית הביארה (מבנה המגורים שהוסף בשלב ג), והוסיפה להתגורר לאחר עזיבתו ומותו של אלחנני, ועד לפתיחת הספארי.

מגישים: אריאל לויתן וטליה קאופמן
מנחים: אדר' אמנון בר אור
אדר' סרג'ו לרמן



מבט מהגג על הפרדסים מצפון



חזיתות צפונית ומערבית



ביארת הספארי



מרפסת מערבית



חזית מזרחית



חזית מערבית

שלבי בניה התפתחות מאוחרת

משפחת כהן



חומה



כניסה לבית

מגשים: אריאל לויתן וטליה קאופמן
מנחים: אדר' אמנון בר אור
אדר' סרג'יו לרמן



משפחת כהן



הכניסה למבנה – מדרגות תוצרת יפו



רחבת המתחם



ביארת הספארי

שלבי בניה

התפתחות מאוחרת



אורות הסוסים שהיו צמודות לחומה



תחילת גן החיות

משפחת כהן

מגישים: אריאל לויתן וטליה קאופמן
מנחים: אדר' אמנון בר אור
אדר' סרג'יו לרמן



ביארת הספארי

שלבי בניה התפתחות מאורחת

תצ"א 1966



מגשים: אריאל לויתן וטליה קאופמן
מנחים: אדר' אמנון בר אור
אדר' סרג'יו לרמן



ביארת הספארי

שלבי בניה התפתחות מאורחת

מפה 1971



מגשים: אריאל לויתן וטליה קאופמן
מנחים: אדר' אמנון בר אור
אדר' סרג'יו לרמן



שלבי בניה התפתחות מאורחת

תצ"א מצב קיים



מגשים: אריאל לויתן וטליה קאופמן
מנחים: אדר' אמנון בר אור
אדר' סרג'יו לרמן



חזית מערבית



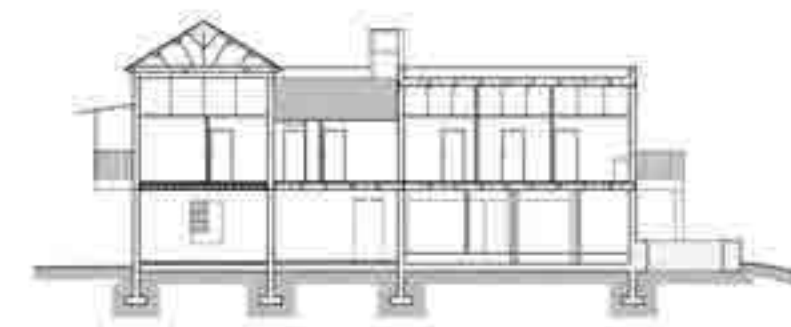
חזית צפונית



חזית מזרחית



חזית דרומית



חתך ב-ב



חתך א-א



ביארת הספארי

תיעוד מצב קיים שרטוטים

חזיתות, חתכים,
קנ"מ 1:100

מגשים: אריאל לויתן וטליה קאופמן
מנחים: אדר' אמנון בר אור
אדר' סרג'יו לרמן



ביארת הספארי

תיעוד מצב קיים צילומים

חזית צפונית

מגשים: אריאל לויתן וטליה קאופמן
מנחים: אדר' אמנון בר אור
אדר' סרג'יו לרמן



ביארת הספארי

תיעוד מצב קיים צילומים

חזית מערבית

מגשים: אריאל לויתן וטליה קאופמן
מנחים: אדר' אמנון בר אור
אדר' סרג'יו לרמן



ביארת הספארי

תיעוד מצב קיים צילומים

חזית דרומית

מגשים: אריאל לויתן וטליה קאופמן
מנחים: אדר' אמנון בר אור
אדר' סרג'ו לרמן



ביארת הספארי

תיעוד מצב קיים צילומים

חזית מזרחית

מגשים: אריאל לויתן וטליה קאופמן
מנחים: אדר' אמנון בר אור
אדר' סרג'יו לרמן



ביארת הספארי

תיעוד מצב

קיים

צילומים

קומת קרקע



מגשים: אריאל לויתן וטליה קאופמן

מנחים: אדר' אמנון בר אור

אדר' סרג'יו לרמן



1



3



2



4



ביארת הספארי

תיעוד מצב

קיים

צילומים

קומת קרקע



מגשים: אריאל לויתן וטליה קאופמן

מנחים: אדר' אמנון בר אור

אדר' סרג'יו לרמן



2



1



4



3



ביארת הספארי

תיעוד מצב

קיים

צילומים

קומה ראשונה



מגישים: אריאל לויתן וטליה קאופמן
מנחים: אדר' אמנון בר אור
אדר' סרג'יו לרמן



1



3



2



4

תוספת בנייה שלב ג' ו-ד'

מדרגות חדשות

חידוש מדרגות ומעקה

מדרגות בתוך בריכת הויסות

רטיבות

מפגעים חזית צפונית

ביארת הספארי



חלקים שיוסרו
בתהליך השימור



רטיבות



צמחייה



סדקים



מעקות



תוספות
בנייה



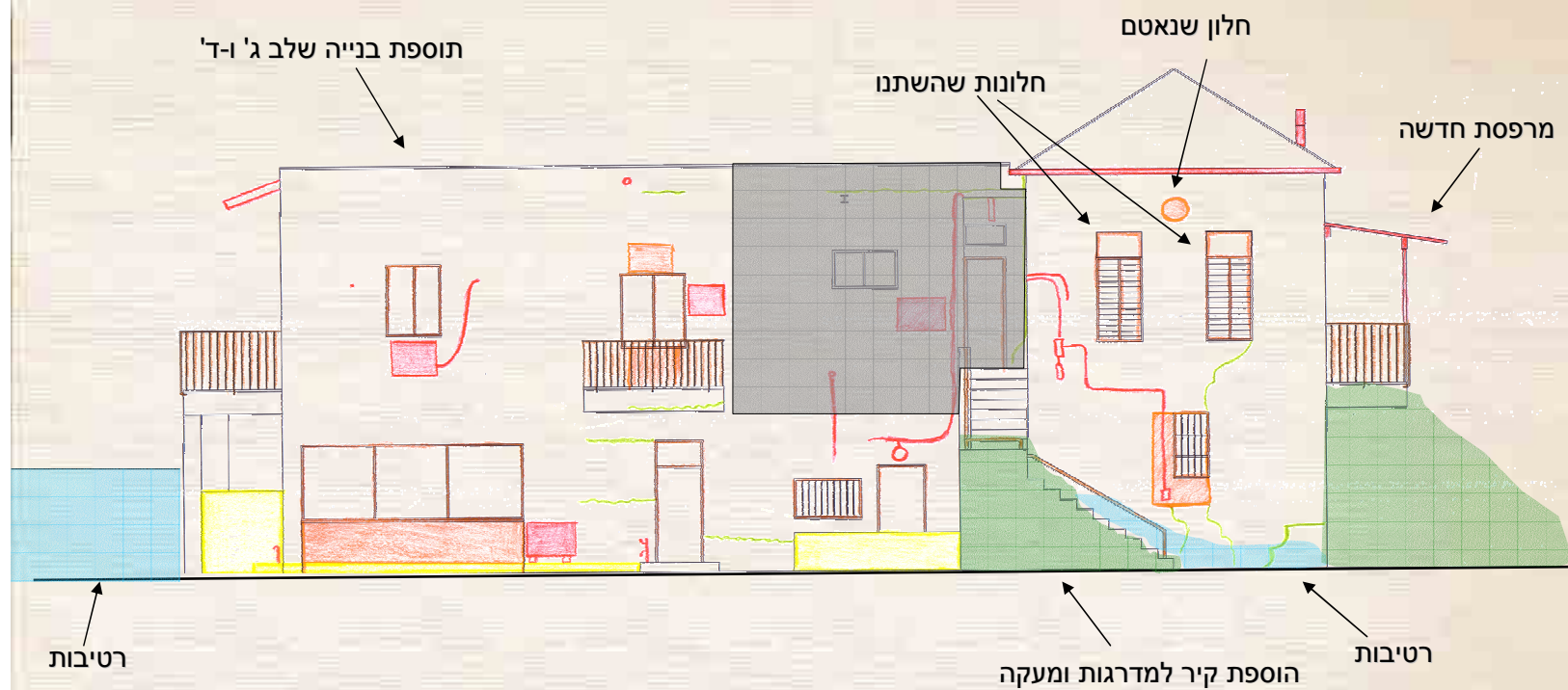
שינוי ואטימת
פתחים



מרזבים , כבלי חשמל,
שקעים, גגות אסבסט,
מזגנים



מגישים: אריאל לויתן וטליה קאופמן
מנחים: אדר' אמנון בר אור
אדר' סרג'יו לרמן



מפגעים חזית מערבית



חלקים שיוסרו
בתהליך השימור



רטיבות



צמחייה



סדקים



מעקות



תוספות
בנייה



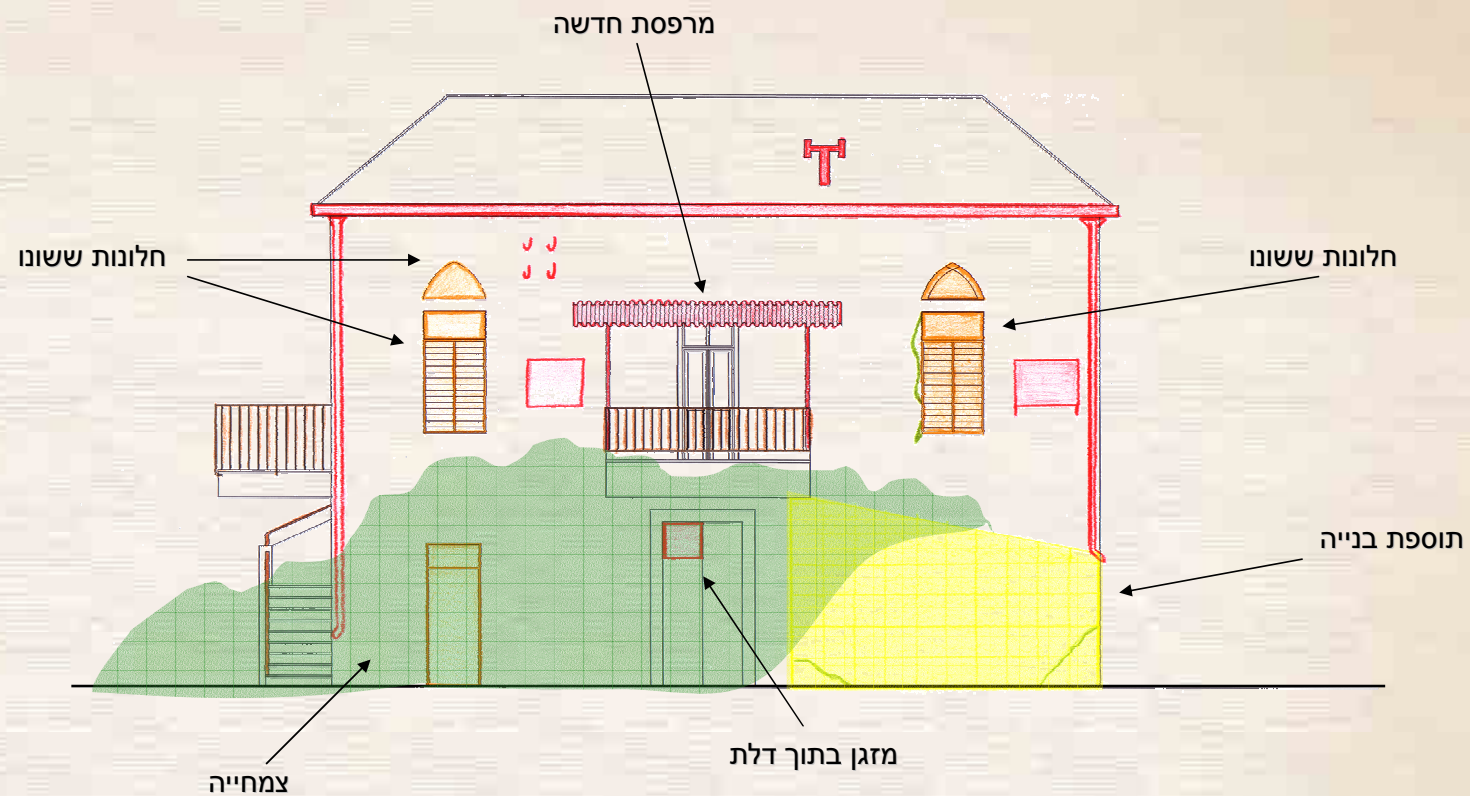
שינוי ואטימת
פתחים



מרזבים, כבלי חשמל,
שקעים, גגות אסבסט,
מזגנים



מגישים: אריאל לויתן וטליה קאופמן
מנחים: אדר' אמנון בר אור
אדר' סרג'ו לרמן



מפגעים חזית דרומית



חלקים שיוסרו
בתהליך השימור



רטיבות



צמחייה



סדקים



מעקות



תוספות
בנייה



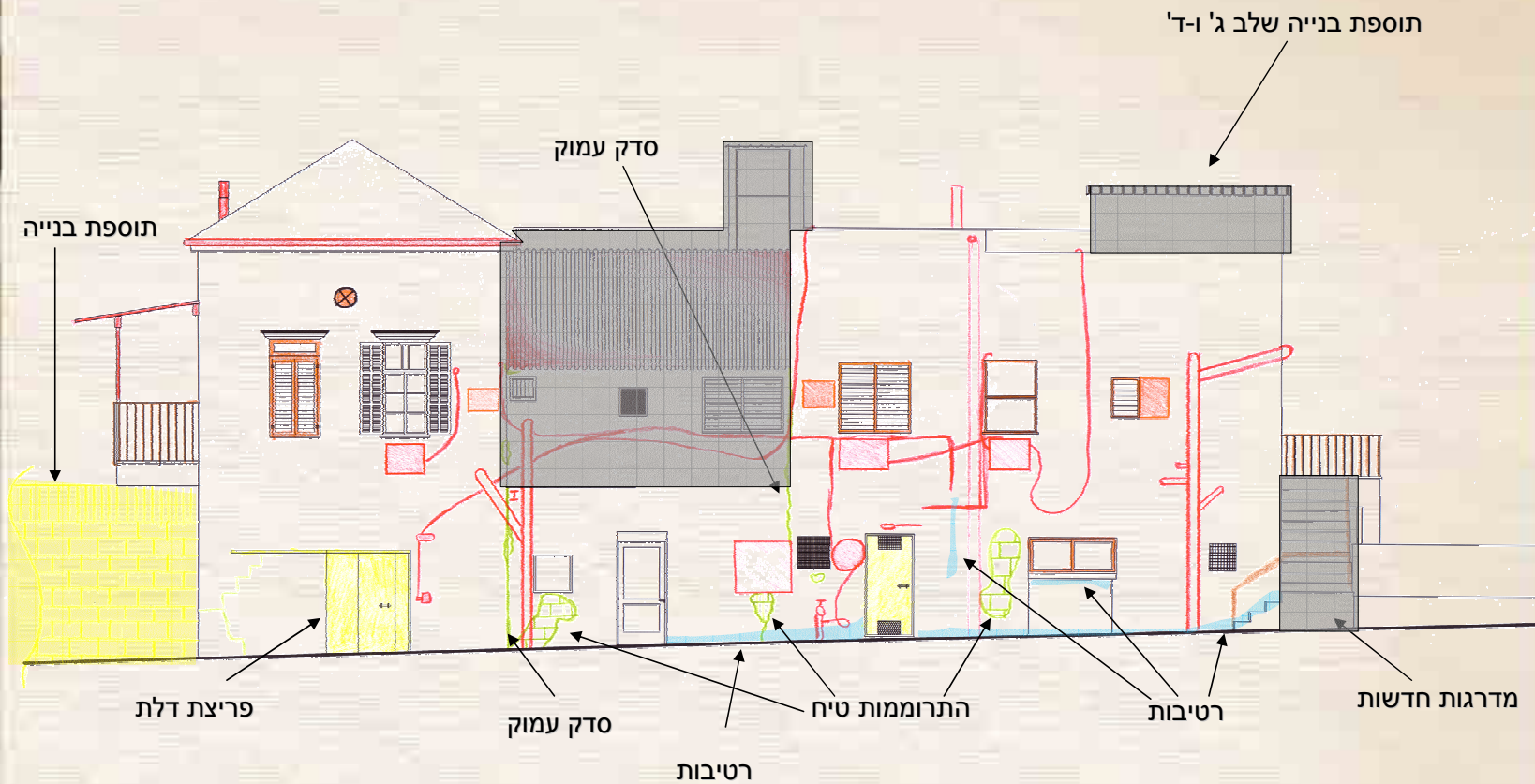
שינוי ואטימת
פתחים



מרזבים , כבלי חשמל,
שקעים, גגות אסבסט,
מזגנים



מגישים: אריאל לויתן וטליה קאופמן
מנחים: אדר' אמנון בר אור
אדר' סרג'ו לרמן



מפגעים חזית מזרחית



חלקים שיוסרו
בתהליך השימור



רטיבות



צמחייה



סדקים



מעקות



תוספות
בנייה



שינוי ואטימת
פתחים



מרזבים, כבלי חשמל,
שקעים, גגות אסבסט,
מזגנים



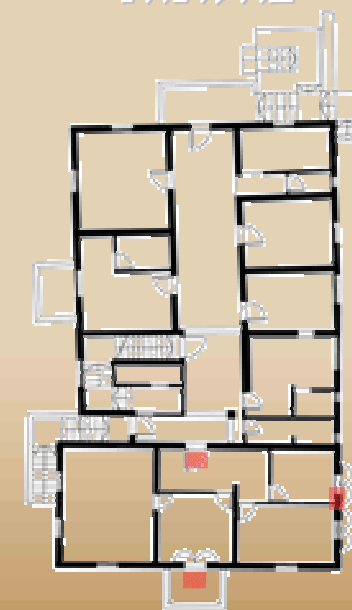
מגישים: אריאל לויתן וטליה קאופמן
מנחים: אדר' אמנון בר אור
אדר' סרג'יו לרמן



ביארת הספארי

פרטים מצולמים

זכויות צבעוניות
בחלונות



מגשים: אריאל לויתן וטליה קאופמן
מנחים: אדר' אמנון בר אור
אדר' סרג'ו לרמן



1



2



ביארת הספארי

פרטים מצולמים ריצוף שלב ב



מגשים: אריאל לויתן וטליה קאופמן
מנחים: אדר' אמנון בר אור
אדר' סרג'יו לרמן



ביארת הספארי

פרטים מצולמים ריצוף שלב ב

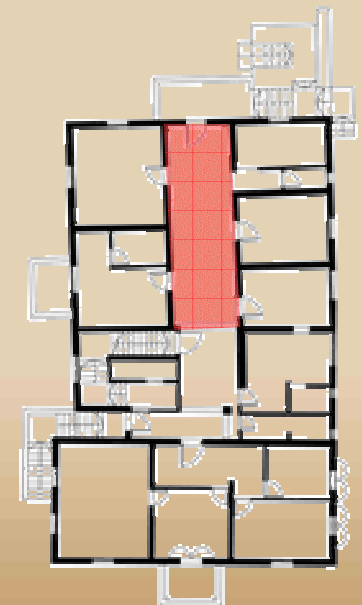


מגשים: אריאל לויתן וטליה קאופמן
מנחים: אדר' אמנון בר אור
אדר' סרג'יו לרמן



ביארת הספארי

פרטים מצולמים ריצוף שלב ג



מגשים: אריאל לויתן וטליה קאופמן
מנחים: אדר' אמנון בר אור
אדר' סרג'יו לרמן



שחזור



ביארת הספארי

פרטים מצולמים

ציור קיר
של ב



מגשים: אריאל לויתן וטליה קאופמן
מנחים: אדר' אמנון בר אור
אדר' סרג'יו לרמן



צוות הספארי
אתי (כהן) מאיר ושרה (כהן) נאגי
שי פרקש
ד"ר דני גולדמן
ד"ר אבי ששון

בית קריניצי

מהנדס דן מרום

אביבה מהמועצה לשימור אתרים
ארכיון ההגנה, בית אליהו גולומב
ארכיון צה"ל

אתר הנכבה בעברית

ד"ר רונה סלע

ויקיפדיה

ביארת הספארי



מנחים: אדר' אמנון בר אור

אדר' סרג'ו לרמן