

תיק תיעוד בית הבאר ברחוב פלורנטין 2



מגישים: יותם כהן-שגיא
לילך הראל

מנחים: אדר' אמנון בר-אור
אדר' סרג'יו לרמן

סטודיו שימור תשס"ז

ביה"ס לאדריכלות ע"ש דוד עזריאלי
אוניברסיטת תל אביב

תוכן העניינים

3	הקדמה
4	מיקום
5	רקע היסטורי
	תיעוד היסטורי
10	סיפורו של הבית
11	מפות היסטוריות
12	תצלומי אוויר
17	מסמכים
	תיעוד אדריכלי
19	תצלומים
40	שרטוטים
54	שלבי בנייה
71	מיפוי מפגעים בחזיתות
76	ביבליוגרפיה





בתוך המרקם הצפוף של שכונת פלורנטין ניצבת חורבת בית באר ערבי. המבנה עומד בודד בקרב שכניו הדוחקים אותו מכל הכיוונים. העוברים ברחוב מתקשים להבחין בו מבעד לקיר הכורכר המתפורר שבחזיתו. המבנה אנונימי כמו גם הסיפור שאותו הוא מגולל בקירותיו. אין מדובר במבנה מרשים, בודאי לא פאר היצירה של תקופתו. הוא חסר חללים או פרטים אדריכליים מרשימים וסובל מחוסר סדר מבני. חוסר סדר שנובע ככל הנאה מתהליך בנייה בטלאים, למענה הצרכים המשתנים של דייריו.

אך העובדה היא, שהמבנה שרד - לאורך התקופות השונות, המרחב המשתנה והאנשים שחיו סביבו. ועל-כן זכותו להמשיך ולהתקיים כעדות למרחב ההיסטורי ממנו היה חלק.

במהלך המחקר העקענו מאמצים רבים בניסיון לפענח את זהות הבעלים המקוריים של המבנה. בדרך פגשנו אנשים רבים שהיו נלהבים ומלאי רצון טוב לעזור. לצערנו, לא עלה בידינו לגלות מידע זה, או להשיג כל תיעוד חזותי קודם של המבנה. על כן, התיעוד מתבסס על מה שמצאנו בשטח, תוך לימוד הטיפולוגיות השונות של בתי הבאר וההיסטוריה של המרחב אליו היה שייך.



בית הבאר

ברחוב פלורנטין 2

מגישים: יותם כהן-שגיא
לילך הראל

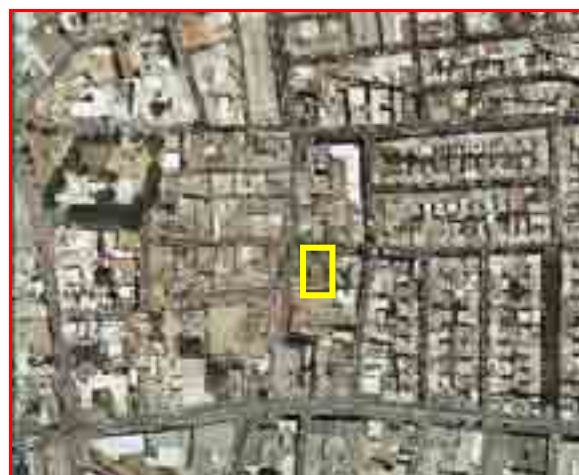
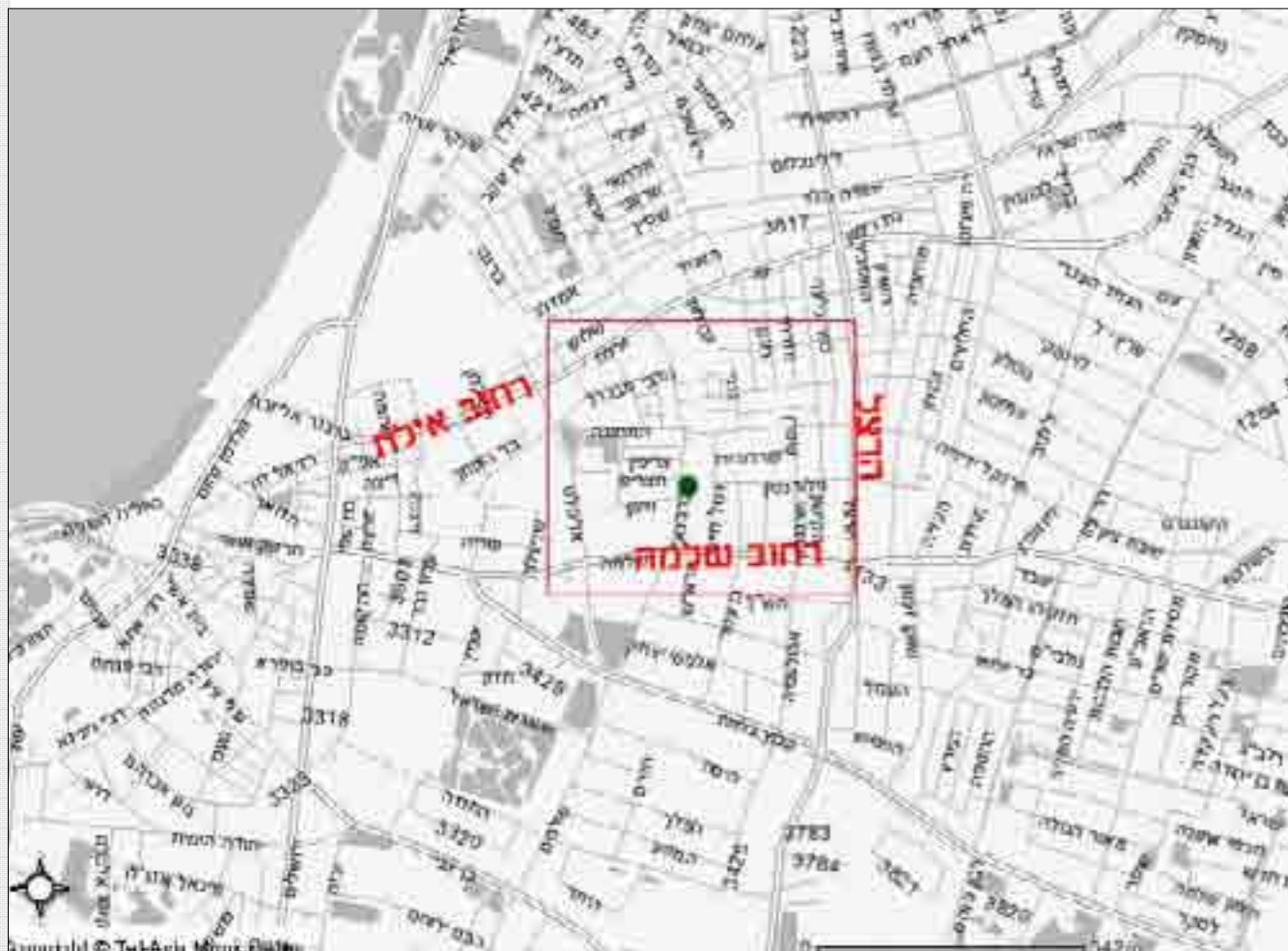
מנחים: אדר' אמנון בר-אור
אד' סרג'יו לרמן

סטודיו
שימור

ביה"ס לאדריכלות ע"ש דוד עזריאלי
אוניברסיטת תל אביב



המבנה ממוקם בשכונת פלורנטיין, ברחוב פלורנטיין מספר 2 (פינת אברבנאל)



יפו

יפו הייתה בדורות הקדומים אחד מהאזורים החקלאיים המובהקים והמשגשגים ביותר בארץ ישראל. הבולטים שבין הגידולים היו התפוזים שנועדו בשם "תפוזי יפו" אם כי לצידם תפסו מקום חשוב גידולים נוספים כגון לימונים רימונים וכו'.

בוסתניה של יפו שגשגו כבר בתחילת המאה ה-19 והגיעו לשיאם בשלהי המאה ה-19 ותחילת המאה ה-20. עם ההתפתחות המואצת של יפו פינו הפרדסים בהדרגה את מקומם לעיר הנבנית.

בראשית המאה ה-19 התגוררו ביפו כ-3000 איש. העיר הייתה קטנה ומוקפת חומה. עיקר הפעילות היה סביב הנמל שהיווה את שער הכניסה לפלסטין.

לאחר שנים רבות של חוסר יציבות בעיר וחוסר הביטחון ב-1830 עולה העלמון המצרי ביפו. שלטון זה מביא עימו תחושה של בטחון ומתחיל תהליך של יציאה מחומות העיר. גבנות שכנות רבות על הדרכים המובילות לעיר. השתפרות המצב הביטחוני מביא לשגשוג כלכלי והתיישבות גוברת ביפו. בראשית המאה ה-20 מגיע אוכלוסיית יפו לכ-40,000 איש.

בית הבאר

ברחוב פלורנטין 2

מגישים: יותם כהן-שגיא
לילך הראל

מנחים: אדר' אמנון בר-אור
אד' סרג'יו לרמן

סטודיו
שימור

ביה"ס לאדריכלות ע"ש דוד עזריאלי
אוניברסיטת תל אביב



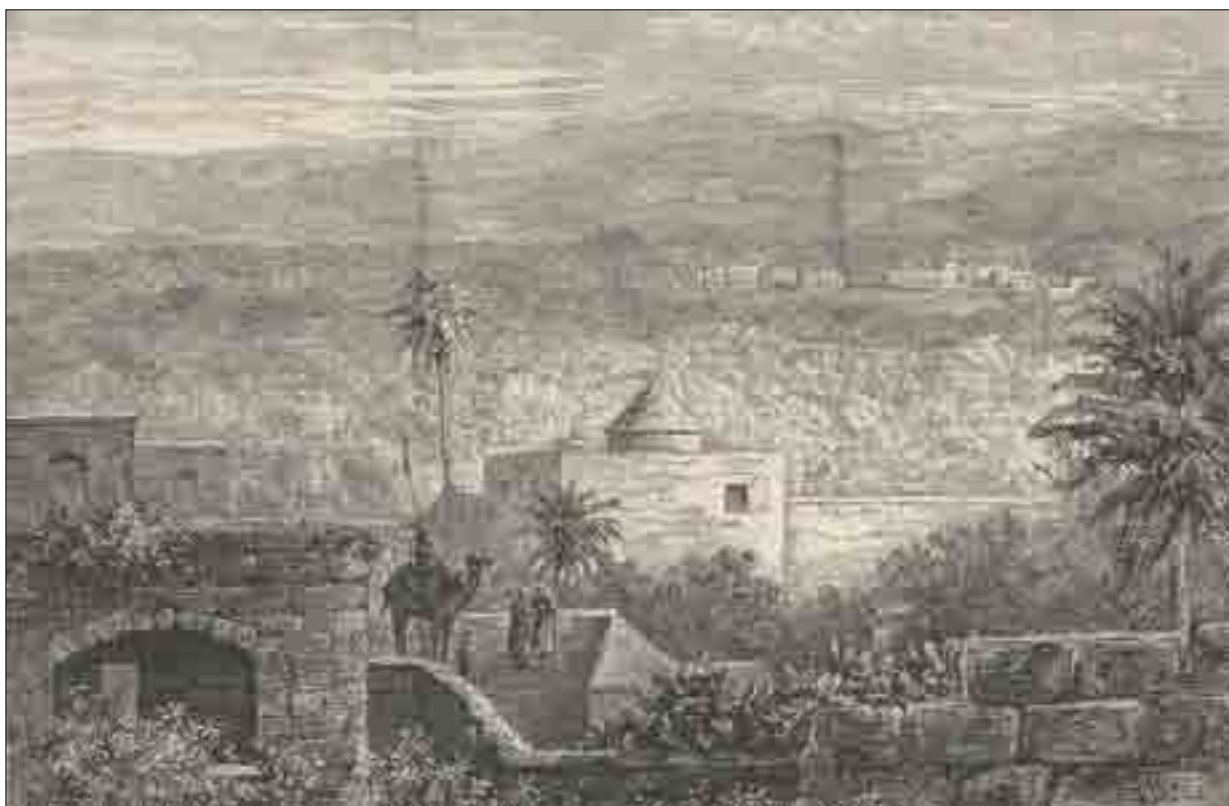
גרין (1854):

”שמעתם על בוסתני יפו יצא לתהילה בכל רחבי תבל. המהלך בגנים קסומים אלו, חש עצמו כאלו נקלע באקראי לגן עדן אגדתי.... בכל האזור מסביב ליפו, ברוחב של ק”מ אחדים, מוקף ברצועה ירוקה המשמשת מעין נוה מדבר...”

גניה ובוסתניה העשירים של יפו נזכרים זמן לא רב לאחר חידוש ישובה במאה ה-18. בזמן מצור נפוליאון על יפו כבר הייתה העיר מוקפת פרדסים. בעיקר מעידים המקורות על הבוסתנים מדרום ליפו. המלחמה הסבה נזק רב לפרדסים אם כי ידוע כי חלק מהבוסתנים נשאר גם לאחר נסיגת נפוליאון. בתקופת שלטונו של אבו נבוט, בשנים 1810-1820, זוכה יפו לשגשוג וביטחון יחסי משסייע לשיקום העיר והבוסתנים. גם השלטון המצרי משנת 1830 מביא לתחושת ביטחון ועימו שגשוג כלכלי. את השגשוג של ענף הפרדסנות ביפו מיחסים למספר גורמים. הגורם הראשון הוא הגישה הנוחה למי תהום באזור החוף שאפשרה שאיבה של מים בטכנולוגיה הפשוטה שהית מצויה (באר אנטיליה), הנתונים האקלימיים המתאימים לגידולים ובמיוחד להדרים. הקרבה לנמל גם היוותה גורם חשוב בהתפתחות הענף ובאפשרות לייצא את הפרי.



את הצלחתם של תפוזי יפו בעולם מיחסים בעיקר ליכולתו של זון השמומי בעל הקליפה העבה להשתמר לאורך זמן, מה שאפשר יצוא ושמירה על איכות הפרי. התפתחות בשיטות ההובלה והופעתם של אוניות הקיטור אפשרה ייצוא רחב יותר של הפרי ובעקבות כך הצריכה באירופה הלכה וגברה. בשנות ה-70 הכניסו הממפלרים לשימוש את מנוע השריפה מה שאפשר את הרחבת הפרדסים גם בשל יכולת הספיקה של השאיבה וגם בשל היכולת לשאוב מעומקים גדולים יותר. פרדסי יפו גדלו מ- 3000 דונם ב- 1880 ל- 30,000 ב- 1907.



תחריט מסוף המאה ה-19, מתוך: Auf Biblischen Pfaden- reisebilder aus egypten, palastina, syrien, kleinasien, griechenland und der turkei, von C. Ninck, Hamburg 1892

שגשוג החקלאות והכלכלה ביפו ועימו הגידול באוכלוסיה הוביל לתהליך הולך וגובר של יציאה מחומות העיר שהחל עוד בתקופת השלטון המצרי. הביקוש הגובר לקרקעות גרם לעליה ניכרת במחירי הקרקעות וכן למחירה וחיסול של שטחי פרדסים רבים בסופו של דבר.



בתי באר (ביארות)



פרדסים ליד יפו, ראובן רובין 1928 – שמן על בד



הבאר הישנה ראובן רובין 1934 – שמן על בד

בתי הבאר הוא שם כולל למבנים חקלאים שהתפתחו לצד הפרדסים. הבאר היא הגרעין, שיטת ההשקיה על ידי גרביטציה הצריכה חפירה של בארות בסמוך לפרדסים. השאיבה נעשתה בכח הבהמה על ידי באר אנטיליה. המבנה הבסיס של בתי הבאר כלל בדרך כלל באר, בריכת אגירה ומבנה חקלאי. עם השגשוג הכלכלי והיציאה מחומות יפו נוספו למתחמים אלו מבנים חקלאיים נוספים ובתי מגורים.

נראה שאין עוד נושא שזכה להתפעלות ולאמרי שפר כה רבים בפי הנוסעים במאה ה-19 כמו בוסתניה של יפו. הביארות עמדו בניגוד מוחלט לנוף שראו המבקרים בארץ, שכן במרבית המקומות הם נתקלו בארץ חרבה. ניתן למצוא תיאורים כתבים וציורים המתארים את בוסתניה של יפו.

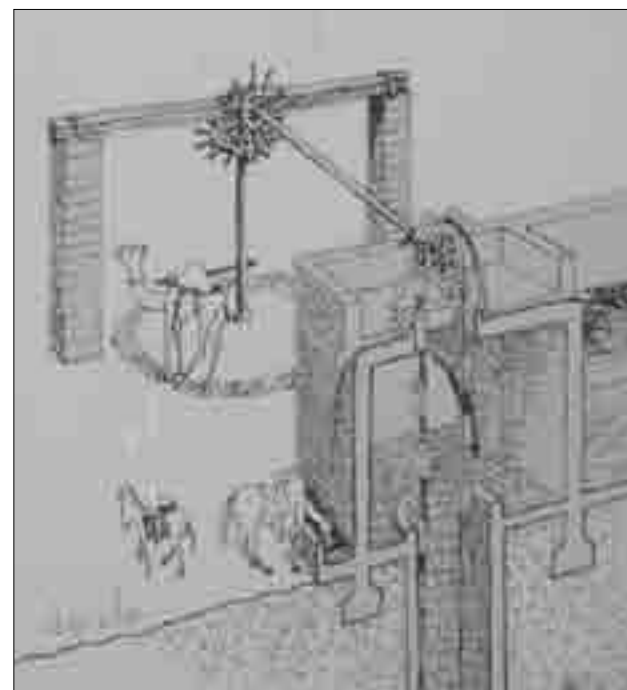


הבאר

הבאר היא המרכיב הראשון והמרכזי בביארה. עד לאמצע המאה ה-19 שאיבת המים נעשתה באמצעות בארות אנטיליה. באמצע המאה ה-19 נכנסו המשאבות. באר אנטיליה בנויה ממערכת של גלגלים הסובבים על ידי בהמה המחוברים לשרשרת עם כרי חרס שמשלים מים מהבאר ומרוקנים אותם לבריכת האגירה. הבאר ובריכת האגירה נבנו בנקודה הטופוגרפית הגבוה ביותר ומהבריכה יצאו תעלות מים פתוחות שהובילו את המים אל העצים. גם באמצע במאה ה-19 אחרי שנכנסו המנועים הם שימשו רק כתחליף למערכת השאיבה ולא למערכת ההשקיה.



Frank Scholten, המכון ההולנדי לחקר המזרח הקרוב, ליידן הולנד



בית הבאר

ברחוב פלורנטין 2

מגישים: יותם כהן-שגיא
לילך הראל

מנחים: אדר' אמנון בר-אור
אד' סרג'יו לרמן

סטודיו
שימור

ביה"ס לאדריכלות ע"ש דוד עזריאלי
אוניברסיטת תל אביב

בית הבאר ברחוב פלורנטין 2 הוא חלק ממתחם ביארה גדול שהיה קיים בגבולות המגרש שנמצא בפיתח הרחובות פלורנטין ואברבנאל. המתחם שכן בלב שטחי הפרדסים שבין דרך שכם (רחוב אילת) מצפון ודרך סלמה מדרום, אליה היה מקושר בשביל.

המתחם נבנה במספר שלבים במהלך המאה ה-19 ותחילת המאה ה-20.

בראשית נחפרה הבאר ונבנתה בריכה להשקיית הפרדסים שמסביב. בהמשך הורחב המתחם ונבנו בו מבנים למגורים ולקיום חיי משק.

שלא כמו חלק גדול מבתי יפו, מבנה זה לא ננטש ע"י בעליו הערבים, שכן כבר בסוף שנות ה-20 נמכר המגרש לאדם יהודי בשם מרקו בכר. כמוהו נמכרו גם שאר בתי הבאר והפרדסים באזור לבעלים יהודים אשר הקימו במקומם את השכונה היהודית החדשה – פלורנטין. בראשית שנות ה-30 ננתה משפחת בכר מבנה בן 4 קומות למסחר ולמגורים על מחצית המגרש תוך הריסת חלק מהמבנים הערבים והחומה. בית הבאר נמצא בבעלות המשפחה עד היום.

הבריכה שנוסדה בגג ובאחד מקירותיה נפרץ פתח, והחדרים בקומה הראשונה שימשו למגורים של מספר משפחות שחיו בדוחק. חללי הקמרונות בקומת המסד שימשו בשלב מסוים לרפת.

בהמשך נהרס קיר הבריכה המזרחי ונפרצו קירות חללי קמרונות המסד. המתחם חולק שנית כאשר נחסמה הגישה בין חלל הבריכה וקמרונות המסד בקומת הקרקע לבין החצר המובילה לקומה הראשונה.

כיום אין כל קשר בין חלקי המתחם השונים, כאשר קומת הקרקע משמשת לנגרייה ומרפדייה (בדמי מפתח משנות ה-40), ובקומה הראשונה (אליה מגיעים דרך כניסה נפרדת) מתגורר רפי "האיש והמיץ" בכר – נינו של מרקו בכר.

בימים אלו זוממים מספר יזמים וקבלנים להקים בשטח המגרש מבנה מגורים (בן 8-10 קומות) תוך מחיקת המבנים הקיימים – בית הבאר הערבי ומבנה המגורים משנות ה-30.

בית הבאר

ברחוב פלורנטין 2

מגישים: יותם כהן-שגיא
לילך הראל

מנחים: אדר' אמנון בר-אור
אד' סרג'יו לרמן

סטודיו
שימור

ביה"ס לאדריכלות ע"ש דוד עזריאלי
אוניברסיטת תל אביב





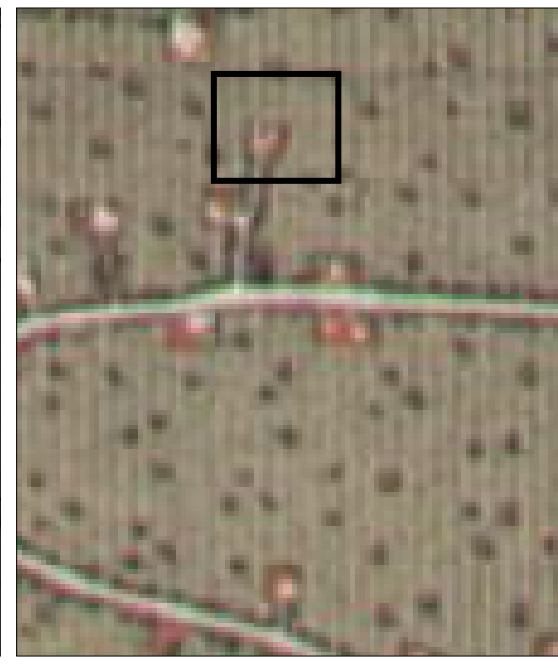
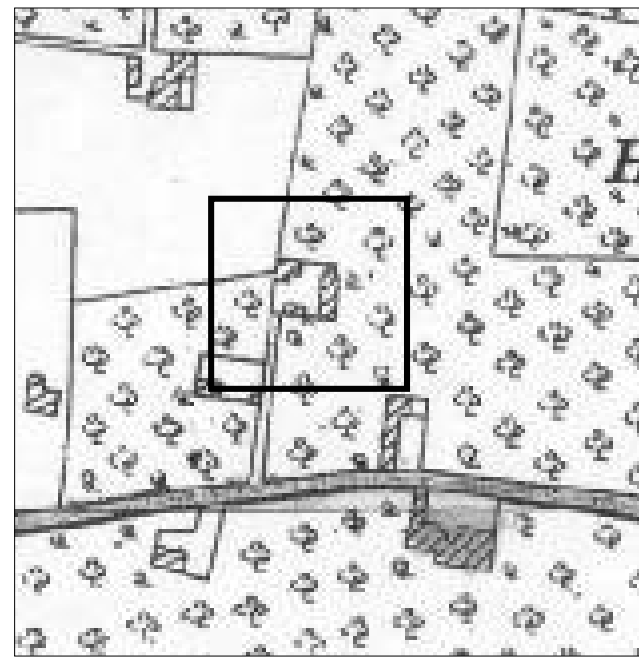
מפה ברימית, 1934, ספריית גיאוגרפיה, אוניברסיטת ת"א



מפה ברימית, 1927, ספריית גיאוגרפיה, אוניברסיטת ת"א



מפת סנדלר, 1880, ספריית גיאוגרפיה, אוניברסיטת ת"א



בית הבאר
ברחוב פלורנטיין 2

מגישים: יותם כהן-שגיא
לילך הראל

מנחים: אדר' אמנון בר-אור
אד' סרג'יו לרמן

סטודיו
שימור

ביה"ס לאדריכלות ע"ש דוד עזריאלי
אוניברסיטת תל אביב



1918 - ספריית גיאוגרפיה אוניברסיטת תל אביב





1924 - ספריית גיאוגרפיה אוניברסיטת תל אביב



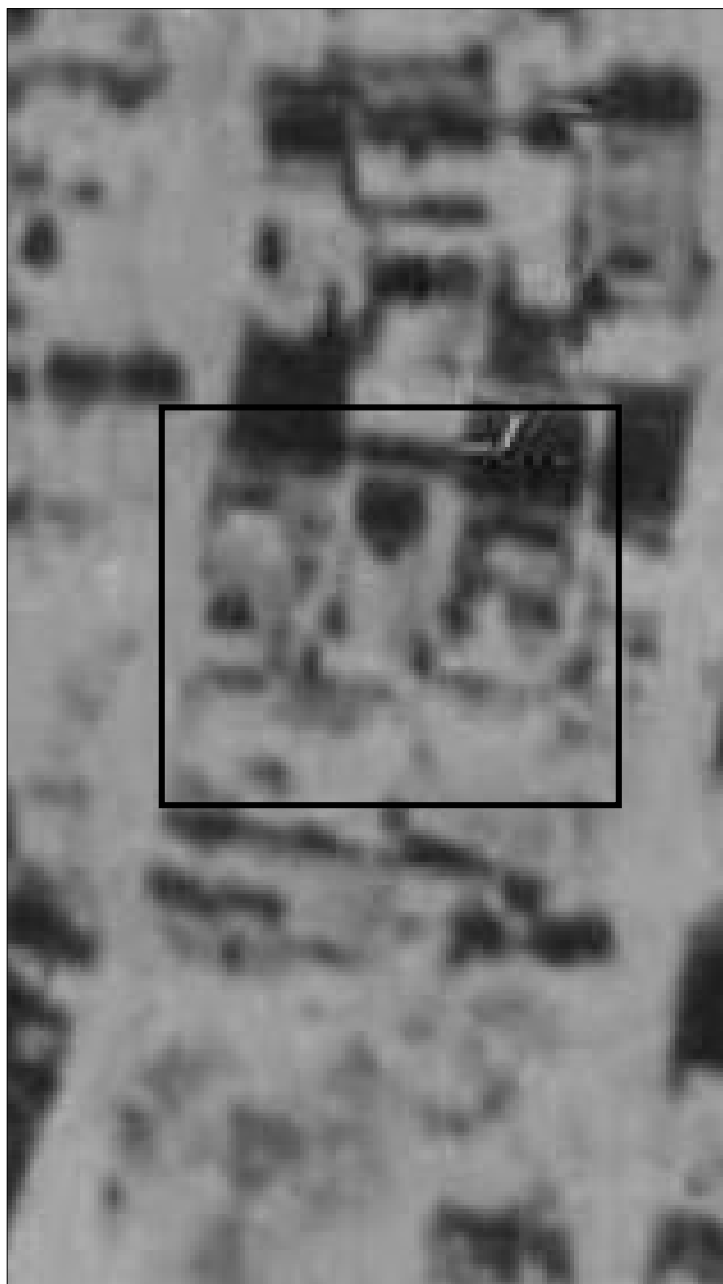
בית הבאר
ברחוב פלורנטין 2

מגישים: יותם כהן-שגיא
לילך הראל

מנחים: אדר' אמנון בר-אור
אד' סרג'יו לרמן

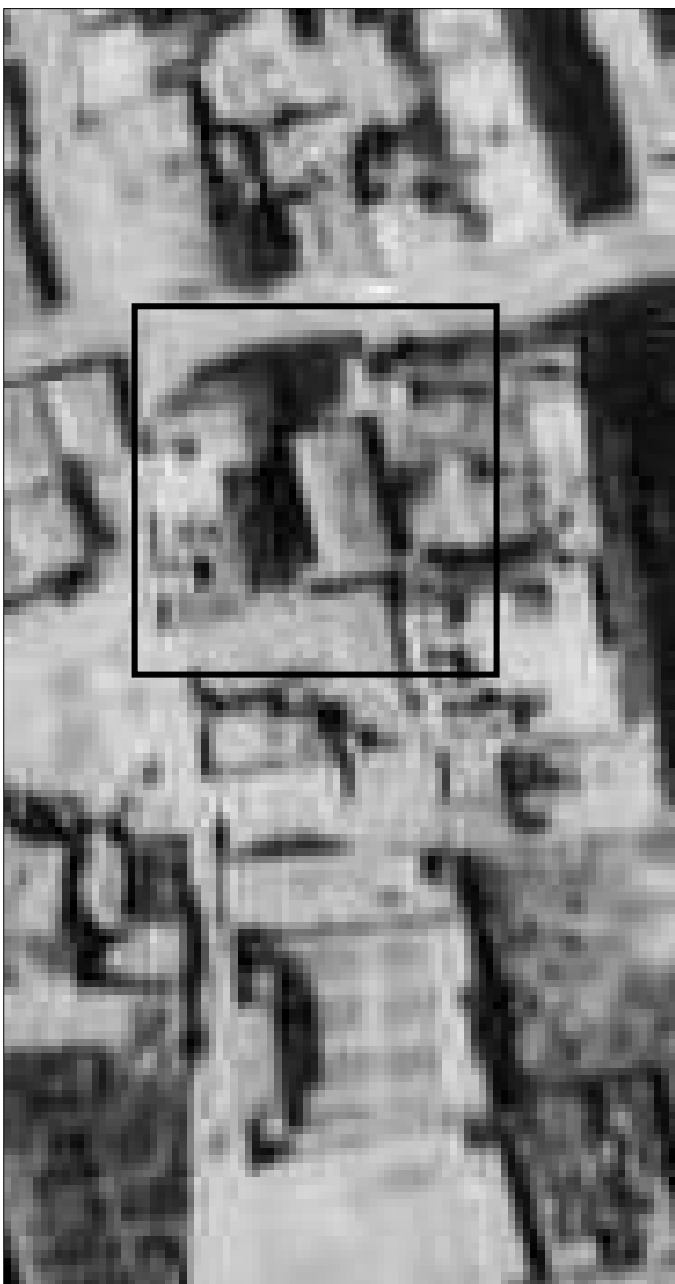
סטודיו
שימור

ביה"ס לאדריכלות ע"ש דוד עזריאלי
אוניברסיטת תל אביב



1944 - ספריית גיאוגרפיה אוניברסיטת תל אביב





1956 - ספריית גיאוגרפיה אוניברסיטת תל אביב



בית הבאר ברחוב פלורנטין 2

מגישים: יותם כהן-שגיא
לילך הראל

מנחים: אדר' אמנון בר-אור
אד' סרג'יו לרמן

סטודיו
שימור

ביה"ס לאדריכלות ע"ש דוד עזריאלי
אוניברסיטת תל אביב



2005 – עיריית תל אביב

בית הבאר
ברחוב פלורנטין 2



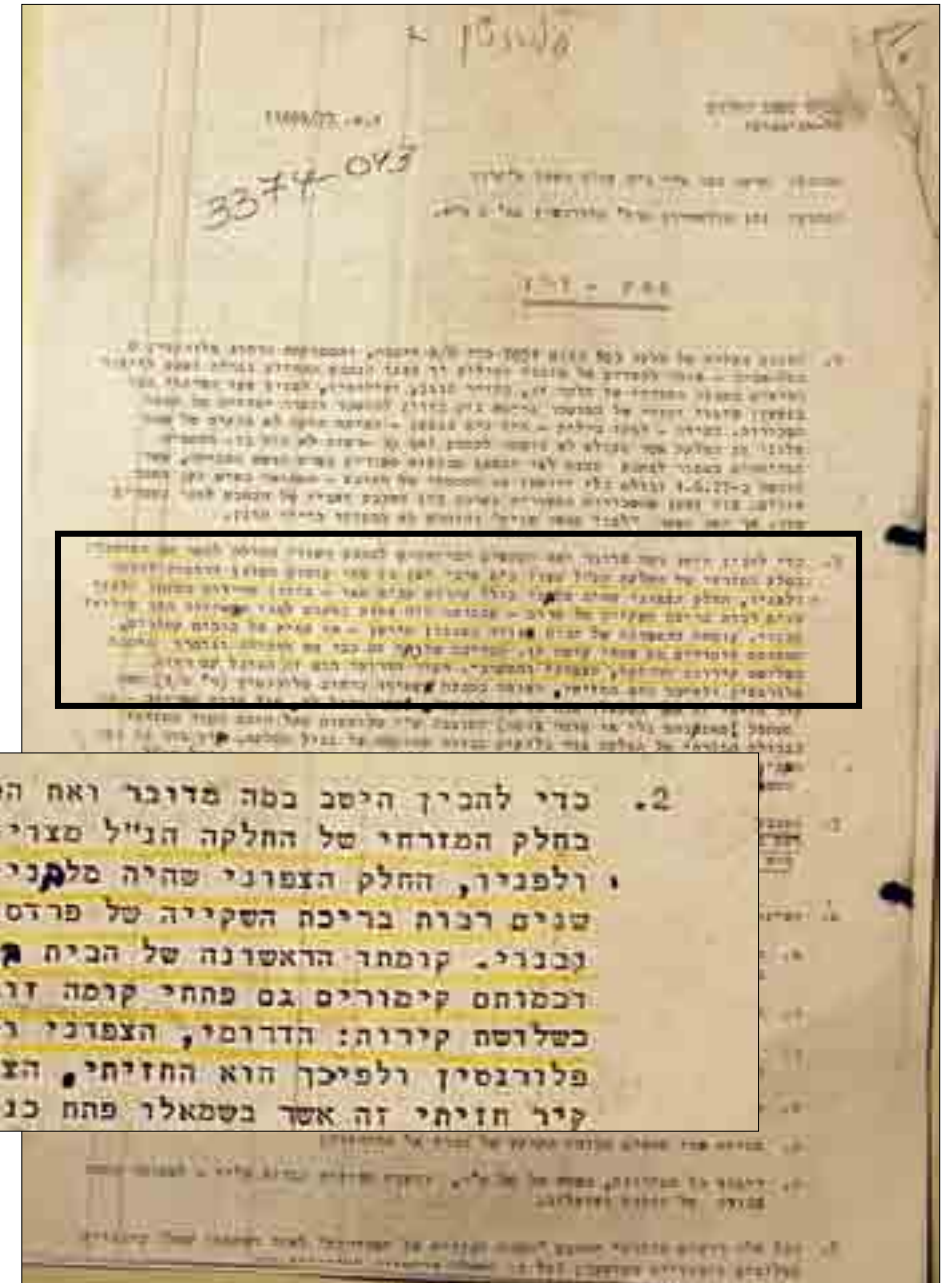
מגישים: יותם כהן-שגיא
לילך הראל

מנחים: אדר' אמנון בר-אור
אד' סרג'יו לרמן

סטודיו
שימור

ביה"ס לאדריכלות ע"ש דוד עזריאלי
אוניברסיטת תל אביב

פסק דין של בית משפט השלום תל-אביב יפו, בדבר תביעתו של מרקו בכר את נתן אולשטיין (1977)



ארכיון מנהל הנדסה, עריית תל-אביב

2. כדי להכין היטב במה מדובר ואם המעשים המיוחסים לנתבע ראויי חחולה לאחר את המושבר:
בחלק המזרחי של החלקה הנ"ל מצוי בית ערבי ישן בן שתי קומות השוכן דרומית לחלקה
ולפניו, החלק הצפוני שהיה מלפני כולל קירות עבים סאד - כיוון שהיווה כשעתו ולפני
שנים רבות בריכת השקיה של פרס - שבנדאה היה נסוע במקום לפני שאיזור הפך עירוני
ובנוי. קומתו הראשונה של הבית נבנה במגוון כיוון - או עתיק של כוכים קטורים,
וכמותם קיפורים גם פתחי קומה זו. הבריכה שיונתה זה כבר את אופייה ונותרה הימנה
כשלוש קירות: הדרומי, הצפוני והמערבי. הקיר הדרומי הוא זה הגובל עם רחוב
פלורנסין ולפיכך הוא החזיתי. הצופה במבנה מעמידה כרחוב פלורנסין (ר' ת/1) וראה
קיר חזיתי זה אשר בשמאלו פתח כניסה למושבר. אשר ברזל לו. מול מבנה המריכה - 22



בית הבאר
ברחוב פלורנסין 2

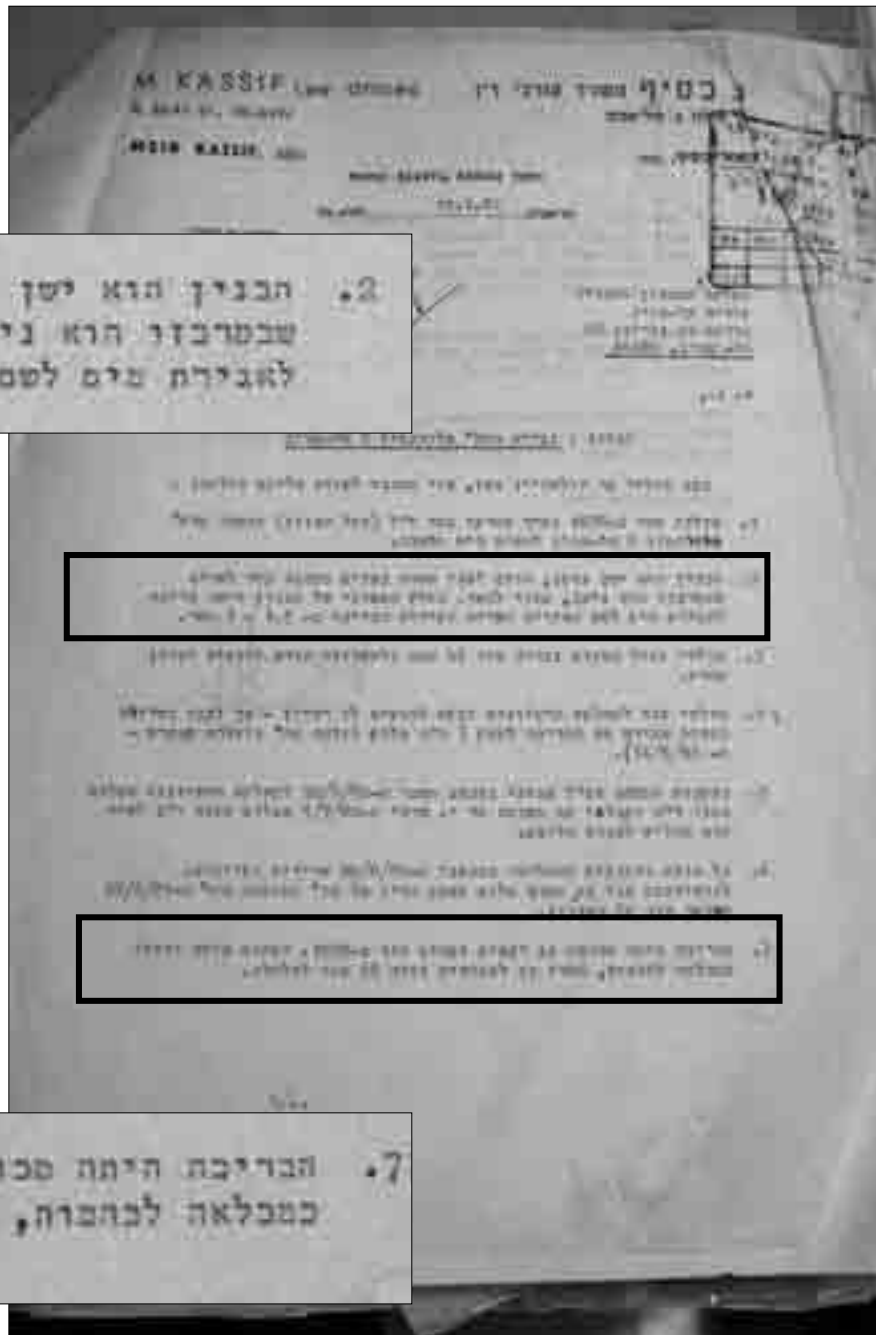
מגישים: יותם כהן-שגיא
לילך הראל

מנחים: אדר' אמנון בר-אור
אד' סרג'יו לרמן

סטודיו
שימור

ביה"ס לאדריכלות ע"ש דוד עזריאלי
אוניברסיטת תל אביב

פנייה לעריית תל אביב מאת עורך דינו של נתן אולשטיין בדבר השכרת הבריכה בדמי מפתח (13.7.82)



2. הבנין הוא יסן נרשן, הוקם לפני מאות בשנים בסכנה קצור למרדס
שנמצא הוא ניצב, צמוד לבאר. כחלק הצפוני של הבנין הייתה בריכה
לאבירת מים לשם השקיית הפרדס וקידוח הכריכה כ- 1.5 - 1 מטר.

הבנין הוא יסן נרשן, הוקם לפני מאות בשנים בסכנה קצור למרדס
שנמצא הוא ניצב, צמוד לבאר. כחלק הצפוני של הבנין הייתה בריכה
לאבירת מים לשם השקיית הפרדס וקידוח הכריכה כ- 1.5 - 1 מטר.

הבנין הוא יסן נרשן, הוקם לפני מאות בשנים בסכנה קצור למרדס
שנמצא הוא ניצב, צמוד לבאר. כחלק הצפוני של הבנין הייתה בריכה
לאבירת מים לשם השקיית הפרדס וקידוח הכריכה כ- 1.5 - 1 מטר.

7. הבריכה הייתה סכוסה בג רעפים ופחים עוד ב-1938. המקום שימש כזמנו
כמכלאה לבהמות, אחרי כן למבזרים ומה 45 שנה למלאכה.

ארכיון מנהל הנדסה, עריית תל-אביב



בית הבאר
ברחוב פלורנטין 2

מגישים: יותם כהן-שגיא
לילך הראל

מנחים: אדר' אמנון בר-אור
אד' סרג'יו לרמן

סטודיו
שימור

ביה"ס לאדריכלות ע"ש דוד עזריאלי
אוניברסיטת תל אביב



מבט מכיוון דרום מערב





חזית דרומית





חזית מערבית
(מבט פנוראמי)





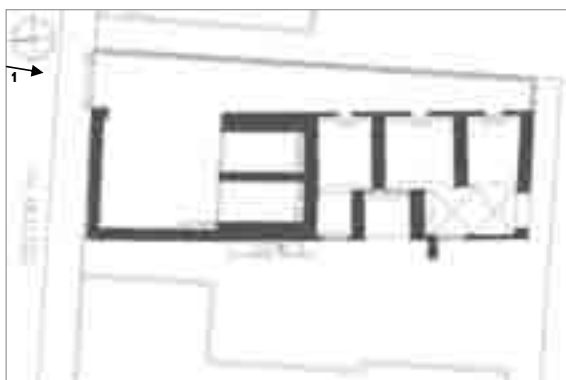
חזית מזרחית





חזית צפונית





קומת קרקע - הבריכה





2 - קמרונות חבית בחלקה הדרומי של הבריכה כמסד לקומה השנייה



קומת קרקע - הבריכה

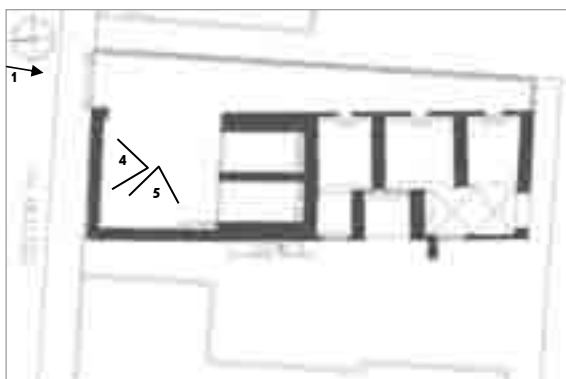


3





4 - קיר הברכה הצפוני ותוספת קיר לקירוי



קומת קרקע - הברכה

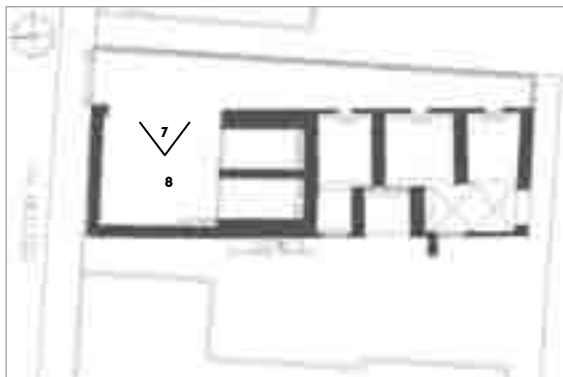


5 - קיר הברכה המערבי ותוספת קיר לקירוי





7 - תוספת קיר לקירוי בצד המזרחי של הברכה



קומת קרקע - הברכה



8 - קירוי הברכה

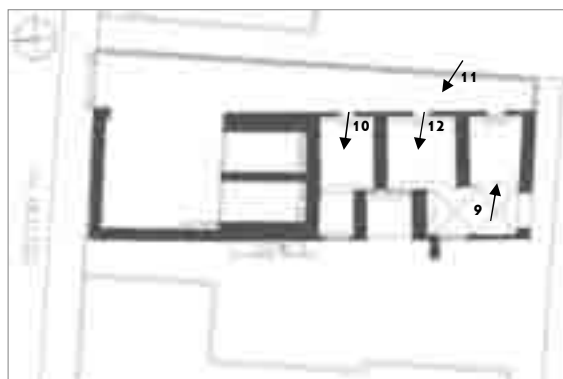




10 - מפגש בין קמרונות



9 - קמרון חבית דרומי



קומת קרקע - קמרונות מסד



12 - מפגש קמרון חבית עם קיר חלל הבאר



11 - כניסה לקמרון דרך פריצה בקיר הכורכר

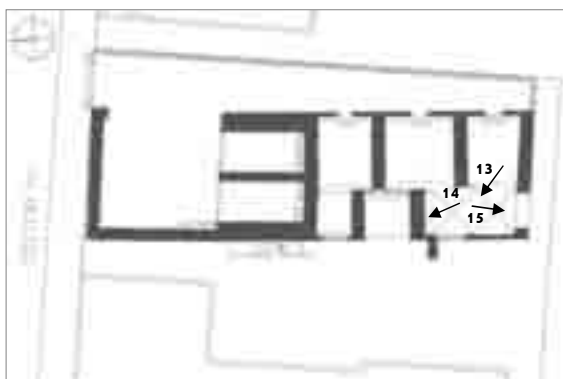




14 - מפגש קמרון צולב עם קיר הבאר הדרומי



13 - חלל הקמרונות הצולבים



קומת קרקע - קמרונות מסד



15 - פתח בקיר הדרומי של הקמרון הצולב

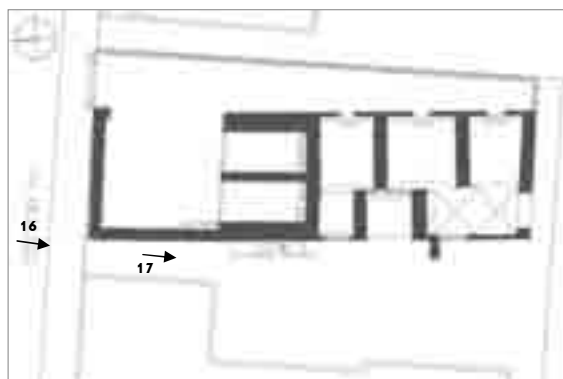




17 - מעבר בסמוך לקיר הבריכה המערבי וגרם המדרגות



16 - כניסה דרך מעבר בחזית הצפונית



קומת קרקע - החצר

בית הבאר
ברחוב פלורנטין 2

מגישים: יותם כהן-שגיא
לילך הראל

מנחים: אדר' אמנון בר-אור
אד' סרג'יו לרמן

סטודיו
שימור

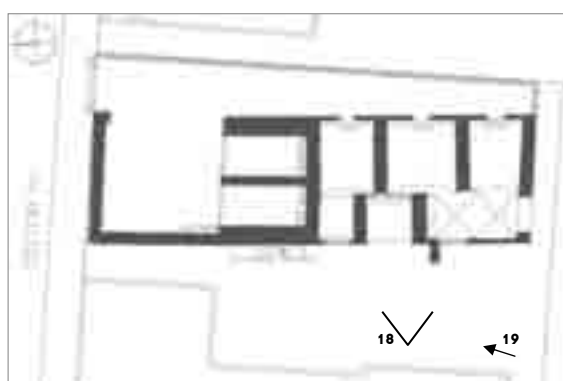
ביה"ס לאדריכלות ע"ש דוד עזריאלי
אוניברסיטת תל אביב



18 - תוספות בנייה בחצר על-גבי החזית המערבית של המבנה



19 - מבט מהחצר לכיוון המעבר



קומת קרקע - החצר



בית הבאר
ברחוב פלורנטין 2

מגישים: יותם כהן-שגיא
לילך הראל

מנחים: אדר' אמנון בר-אור
אד' סרג'יו לרמן

סטודיו
שימור

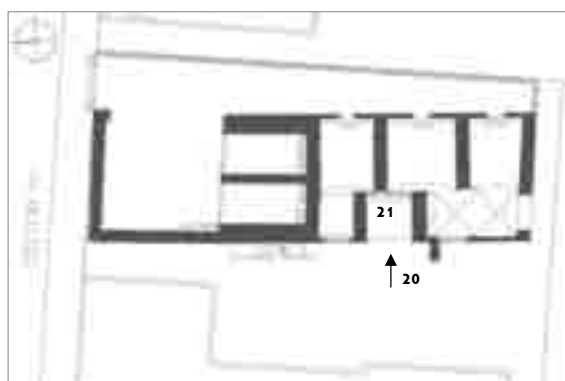
ביה"ס לאדריכלות ע"ש דוד עזריאלי
אוניברסיטת תל אביב



21 - פתחי האנטיליה בחלקו העליון של הקמרון



20 - חלל הבאר



קומת קרקע - החצר



בית הבאר
ברחוב פלורנטין 2

מגישים: יותם כהן-שגיא
לילך הראל

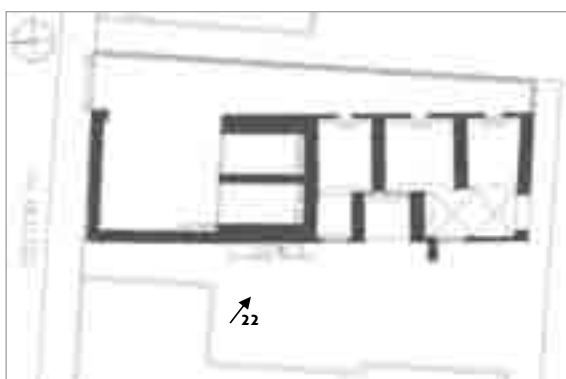
מנחים: אדר' אמנון בר-אור
אד' סרג'יו לרמן

סטודיו
שימור

ביה"ס לאדריכלות ע"ש דוד עזריאלי
אוניברסיטת תל אביב



22 - מדרגות לקומה ראשונה

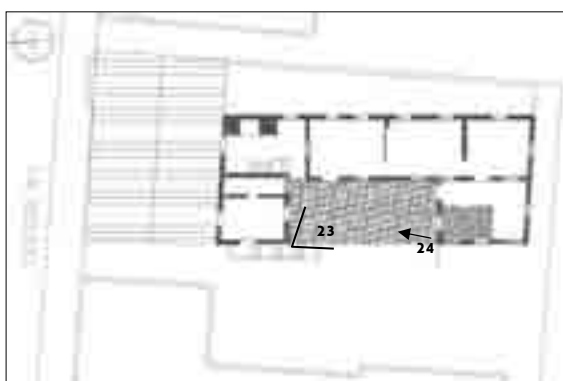


קומת קרקע - גרם המדרגות





23 - מבט מכיוון המדרגות



קומה ראשונה - המרפסת



24 - מבט לצפון





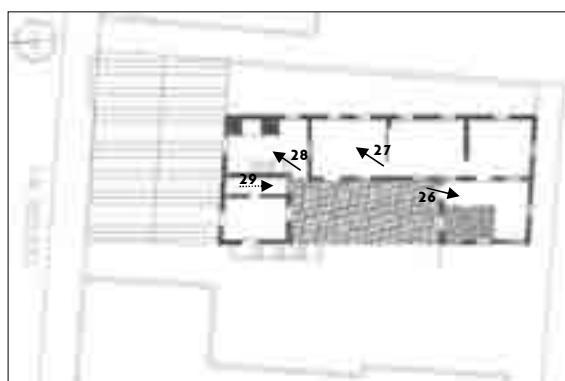
28 - מאבון בנוי בחדר הצפון מזרחי



27 - חלונות מכוסים בחדר המרכזי



26 - חדר עם תוספת פנימית מאוחרת לשירותים



קומה ראשונה - חדרים



29 - מבט לחלל הגג מהגלריה בחדר הצפון מזרחי



בית הבאר
ברחוב פלורנטין 2

מגישים: יותם כהן-שגיא
לילך הראל

מנחים: אדר' אמנון בר-אור
אד' סרג'יו לרמן

סטודיו
שימור

ביה"ס לאדריכלות ע"ש דוד עזריאלי
אוניברסיטת תל אביב



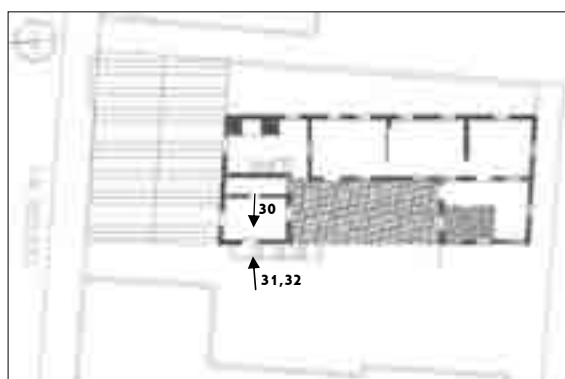
32 - מוצ'לה לאחיות כנף העץ



31 - חלון בחדר צפוני, מבט חוץ



30 - חלון בחדר צפוני, מבט פנים



קומה ראשונה - פרט חלון





34 - חלון תקע בחזית מזרחית, מבט פנים

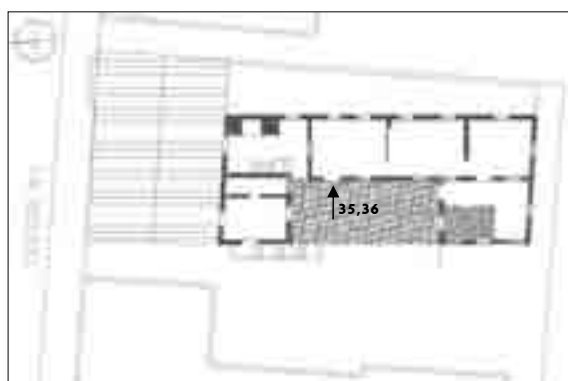


33 - חלון תקע בחזית מזרחית, מבט חוץ



קומה ראשונה - פרט חלון תקע





קומה ראשונה - פרט דלת



36 - עיטור מגולף



35 - דלת כניסה לחדר מהמרפסת





38 - עימור צבע על-גבי התקרה



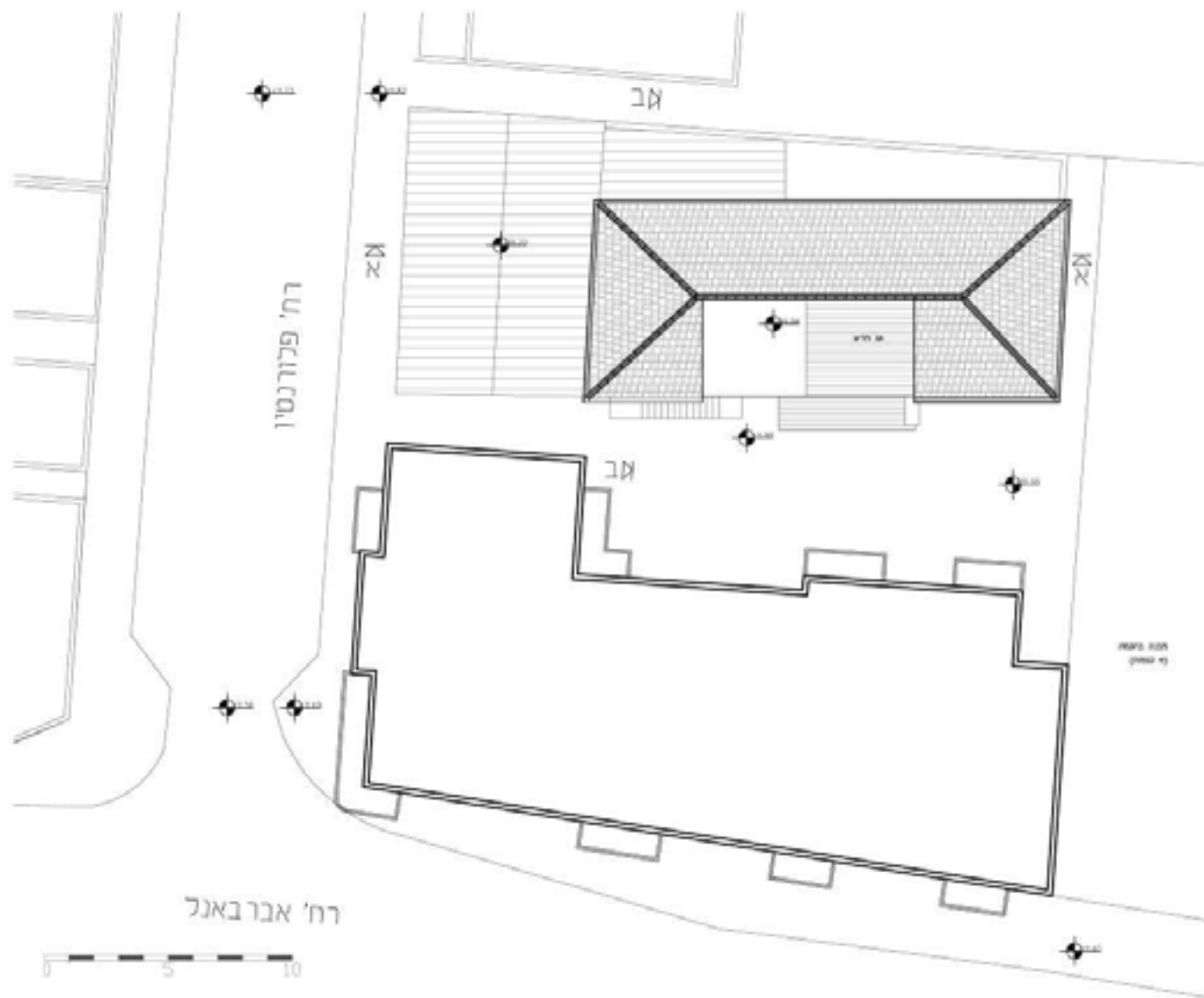
37 - חיבור תקרה לקיר

39 - גימור גג הרעפים

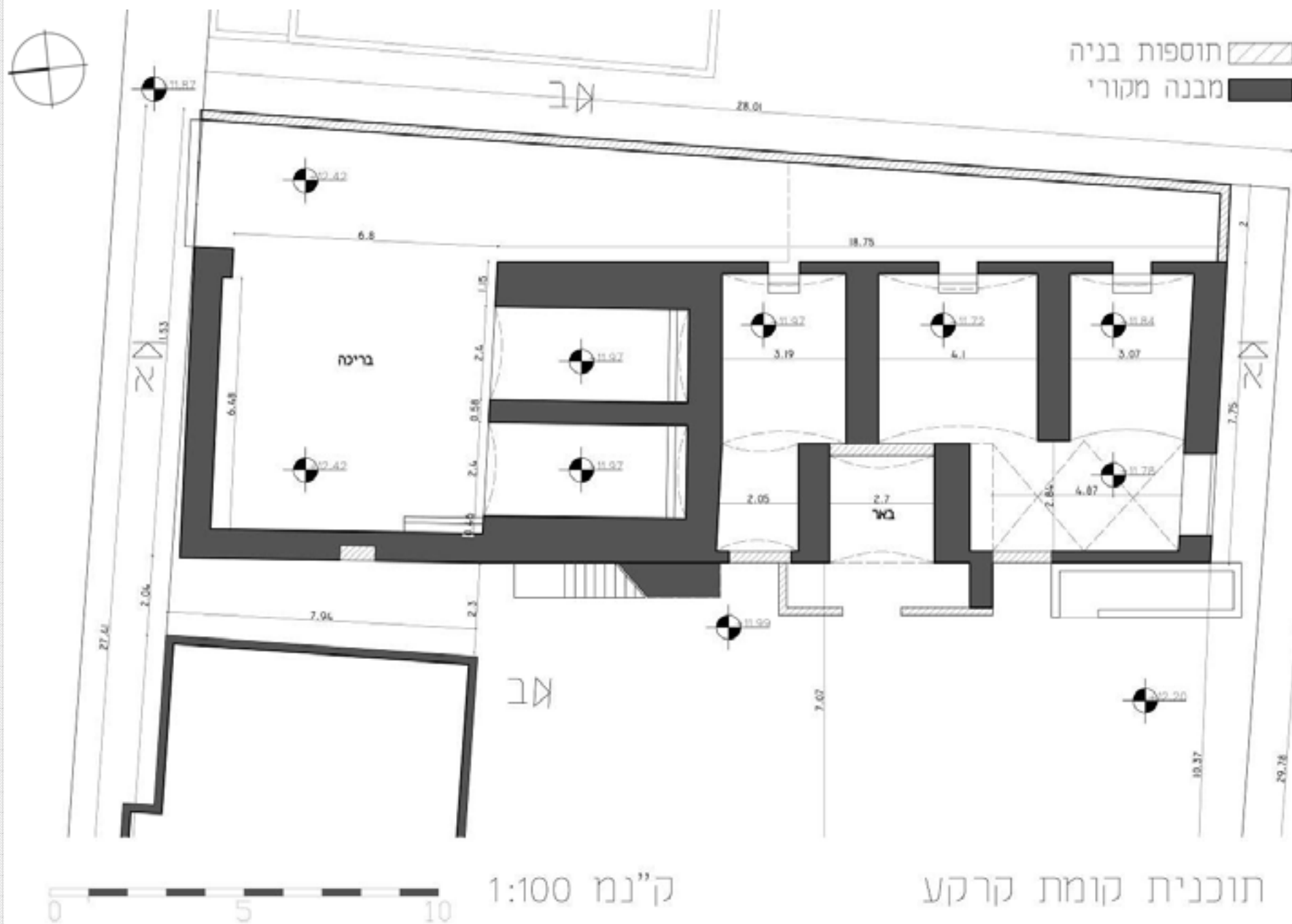


קומה ראשונה - פרטי תקרה וגג





תוכנית סביבה



תוכנית קומת קרקע

ק"נמ 1:100



בית הבאר

ברחוב פלורנטיין 2

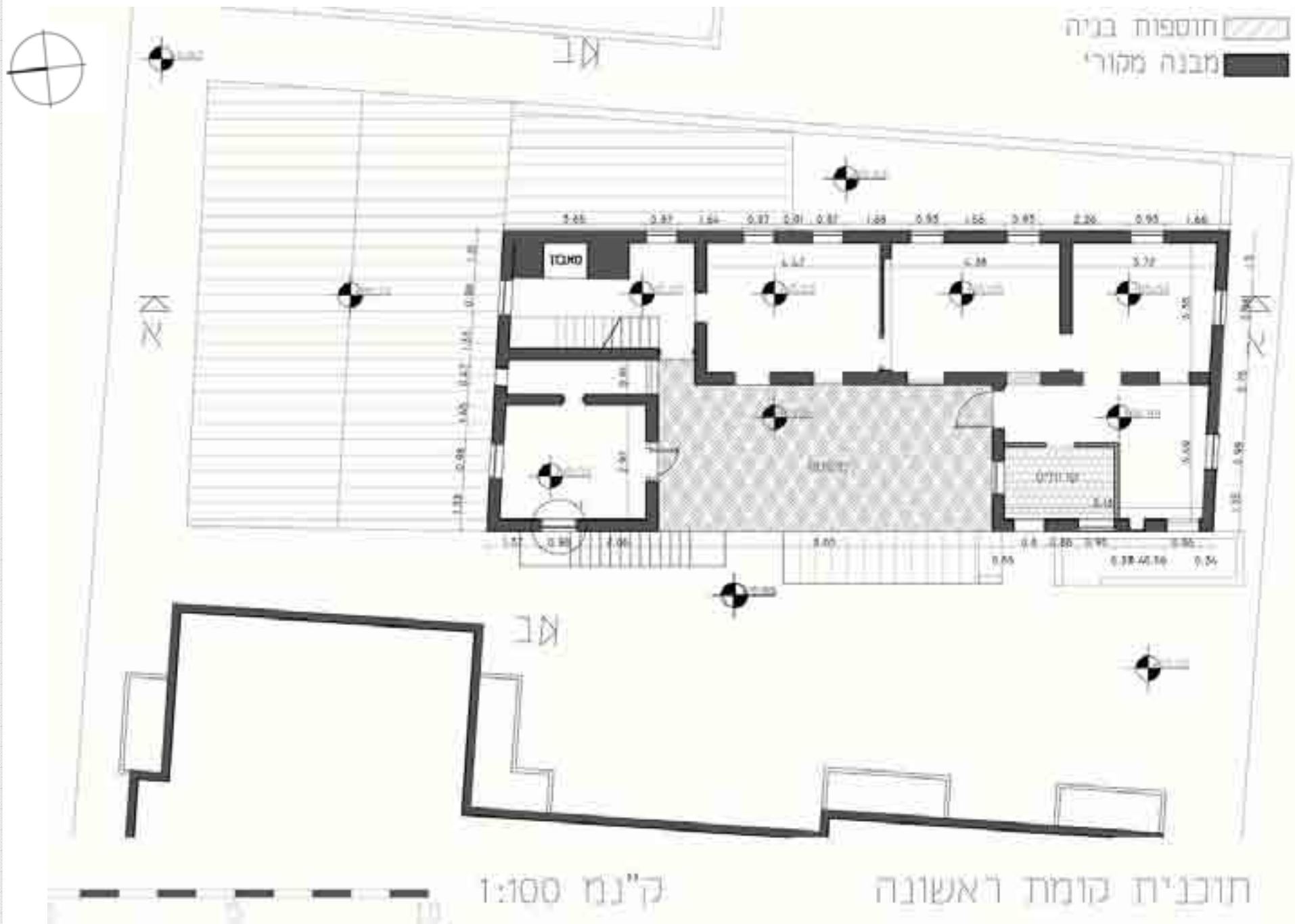
מגישים: יותם כהן-שגיא
לילך הראל

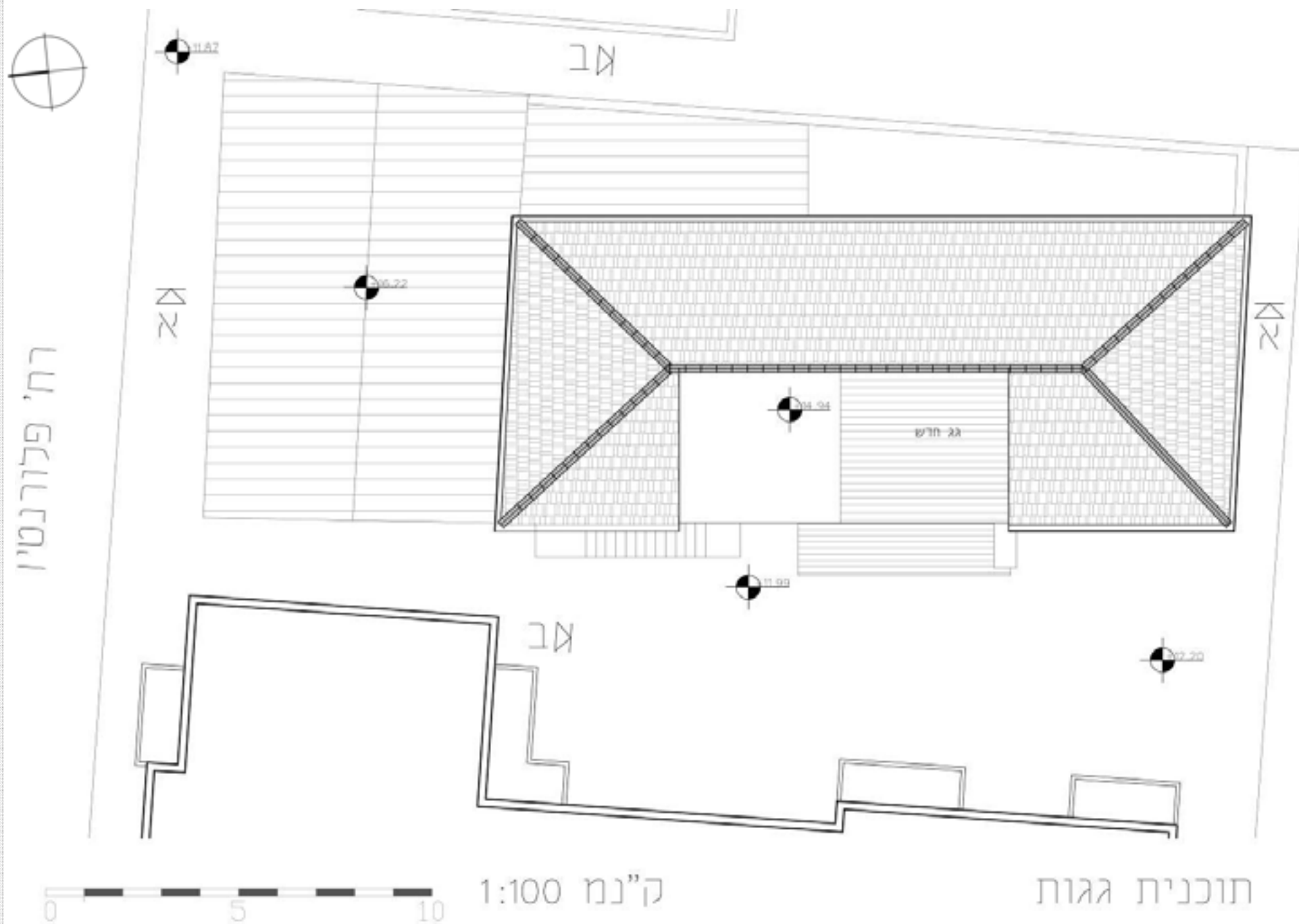
מנחים: אדר' אמנון בר-אור
אד' סרג'יו לרמן

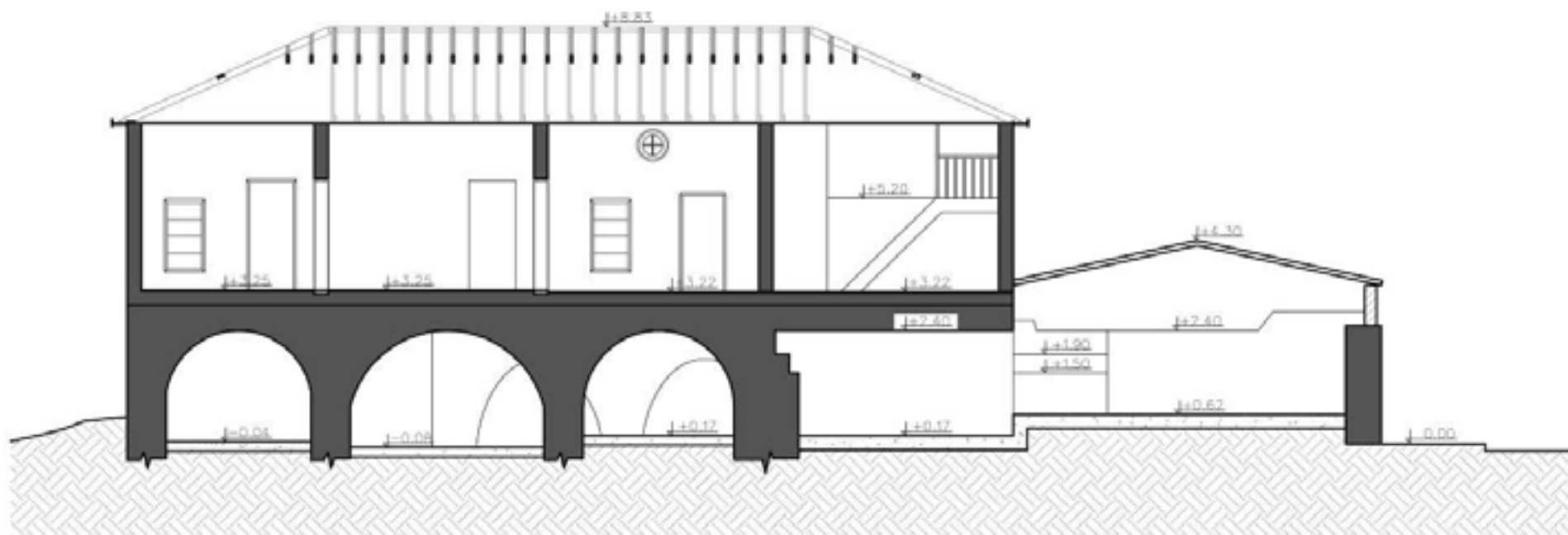
סטודיו
שימור

ביה"ס לאדריכלות ע"ש דוד עזריאלי
אוניברסיטת תל אביב





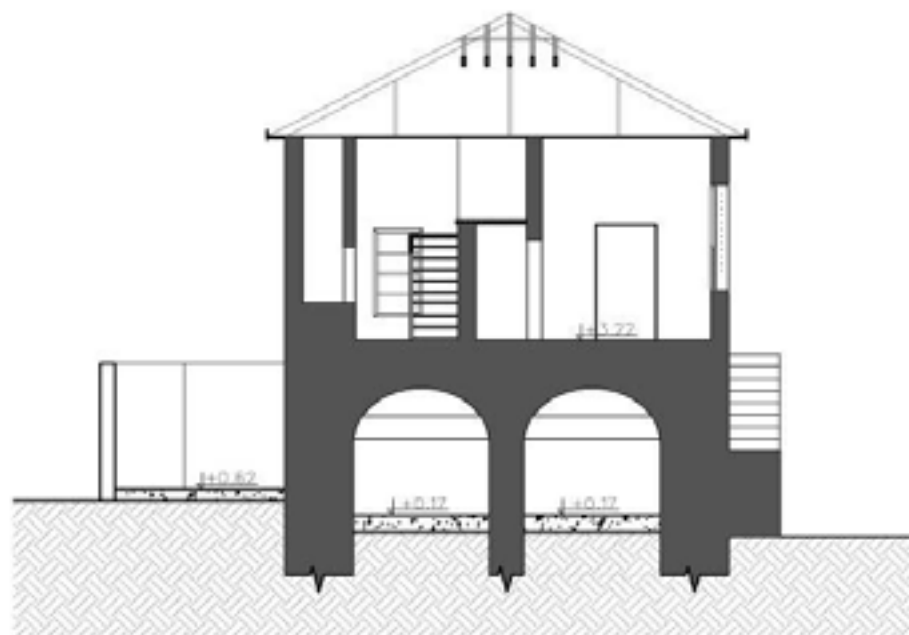




ק"נמ 1:100

חתך אא

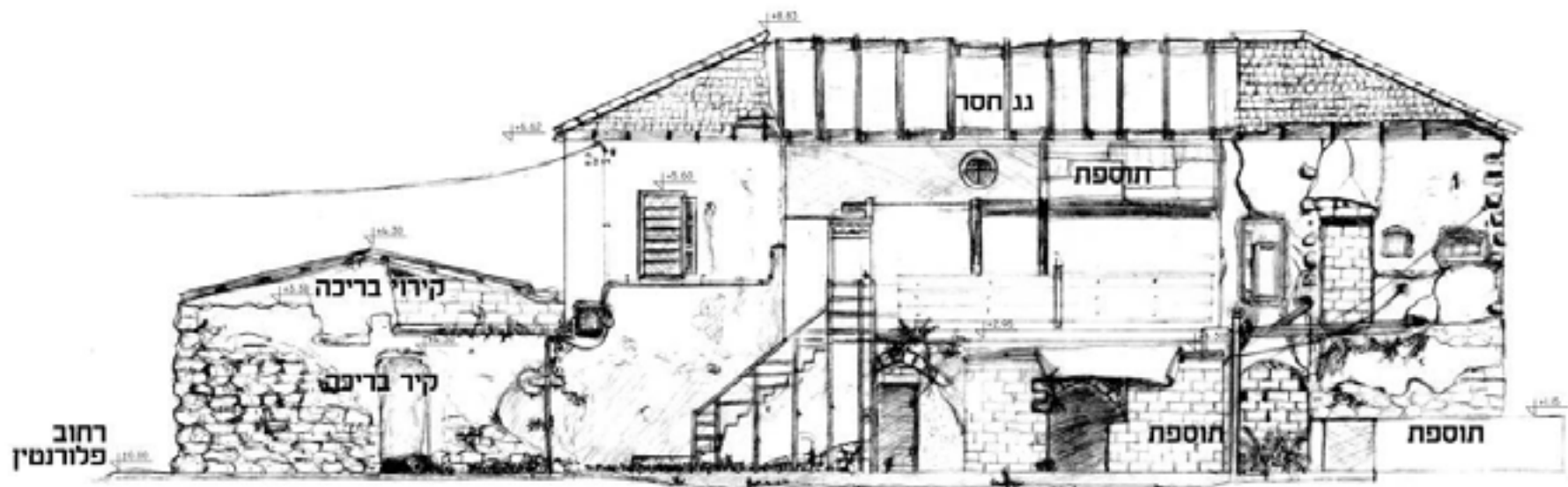




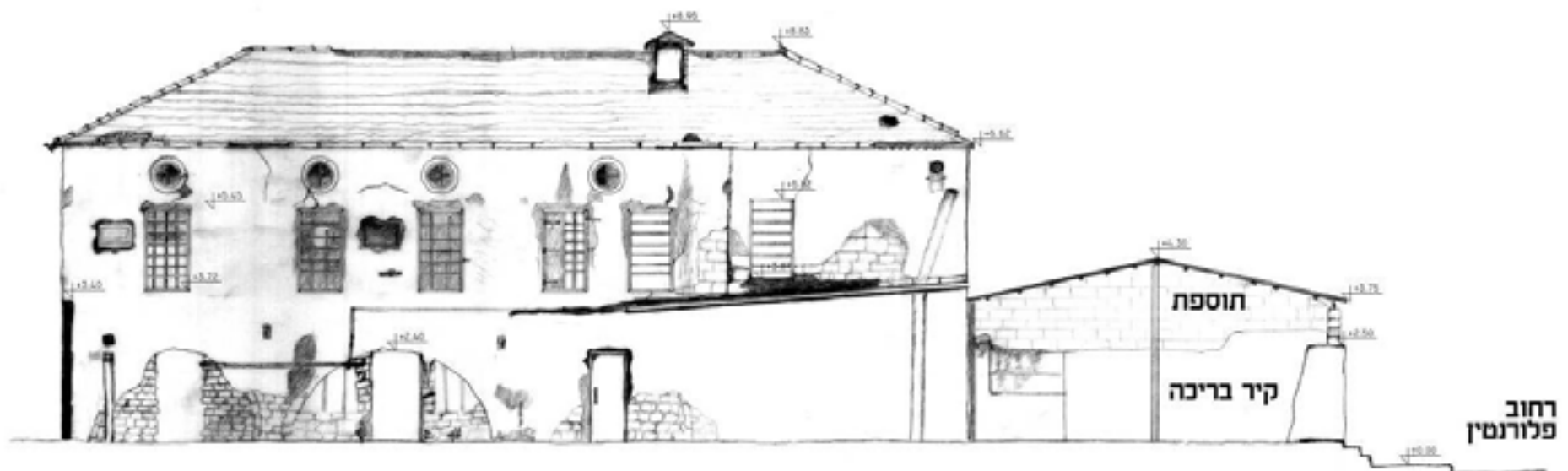
ק"נמ 1:100

חתך בב





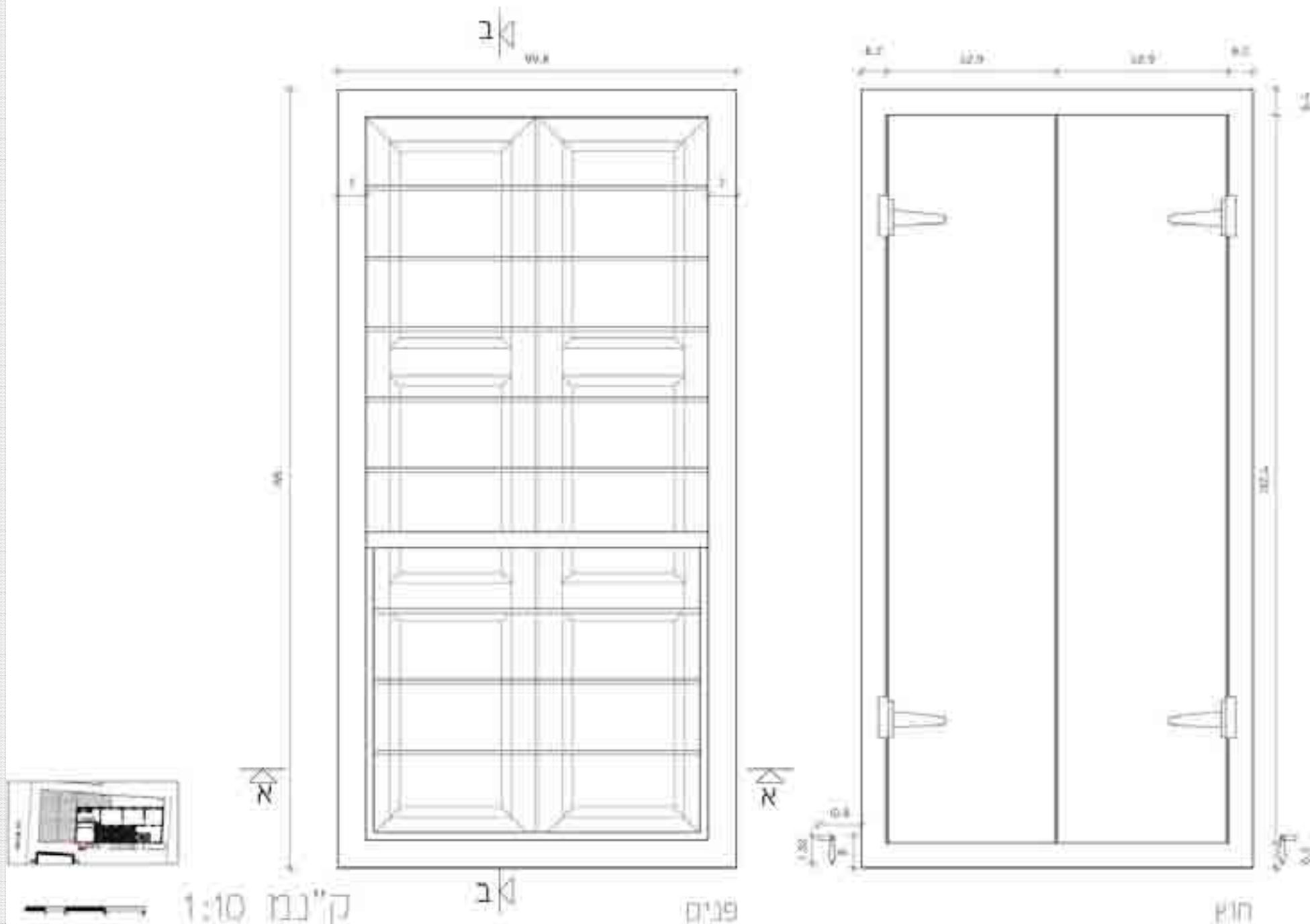
חזית מערבית



חזית מזרחית







בית הבאר

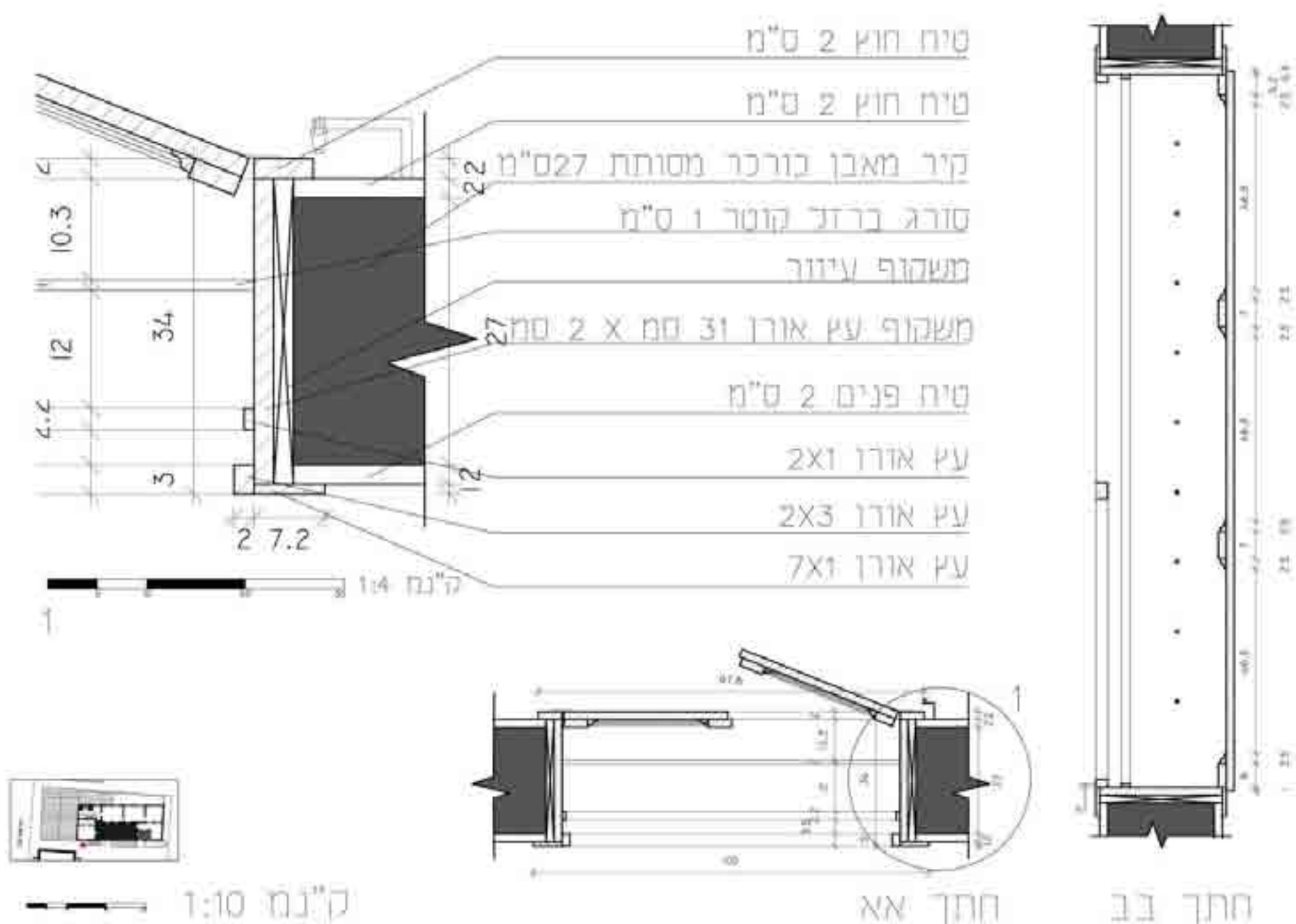
ברחוב פלורנטין 2

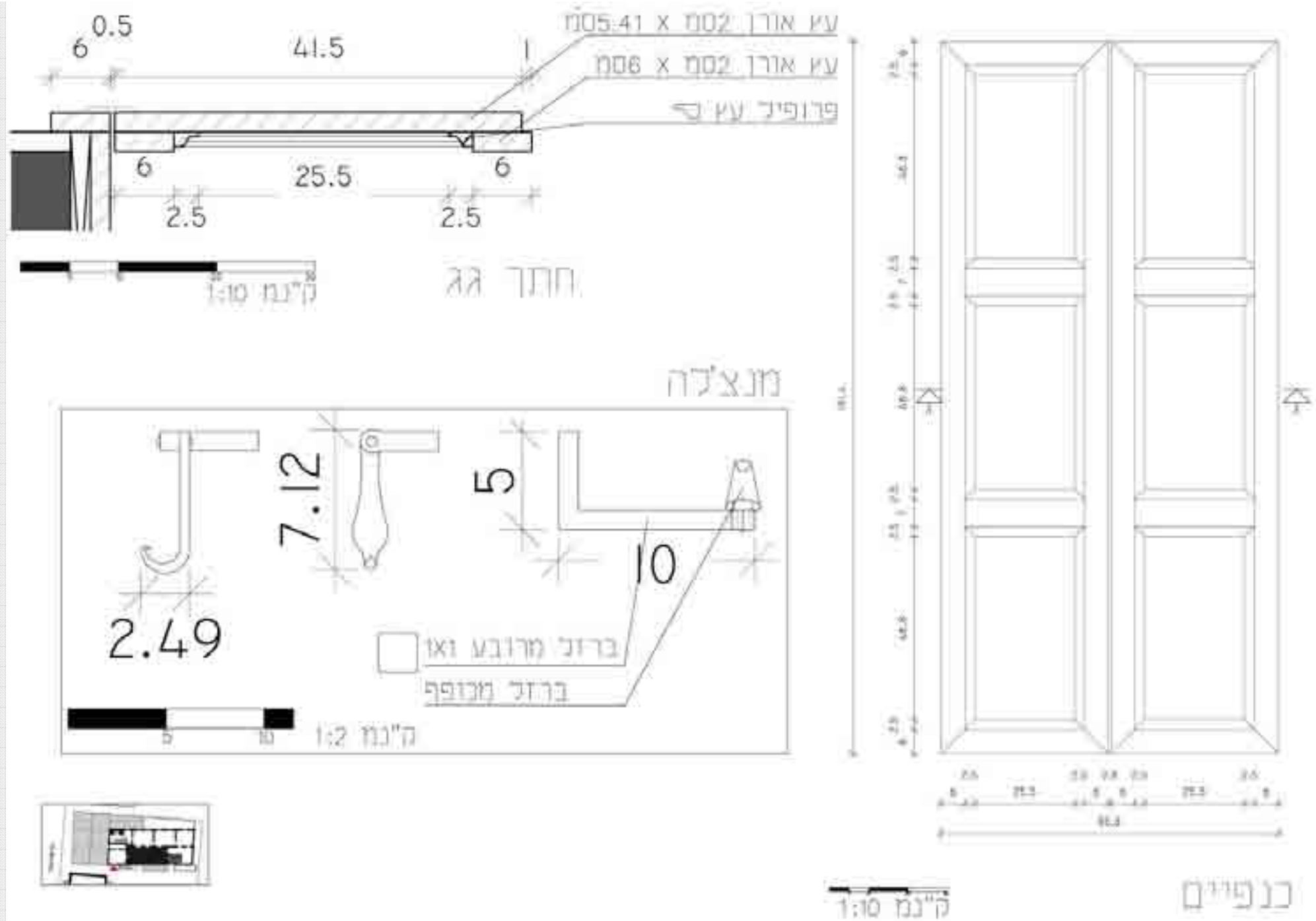
מגישים: יותם כהן-שגיא
לילך הראל

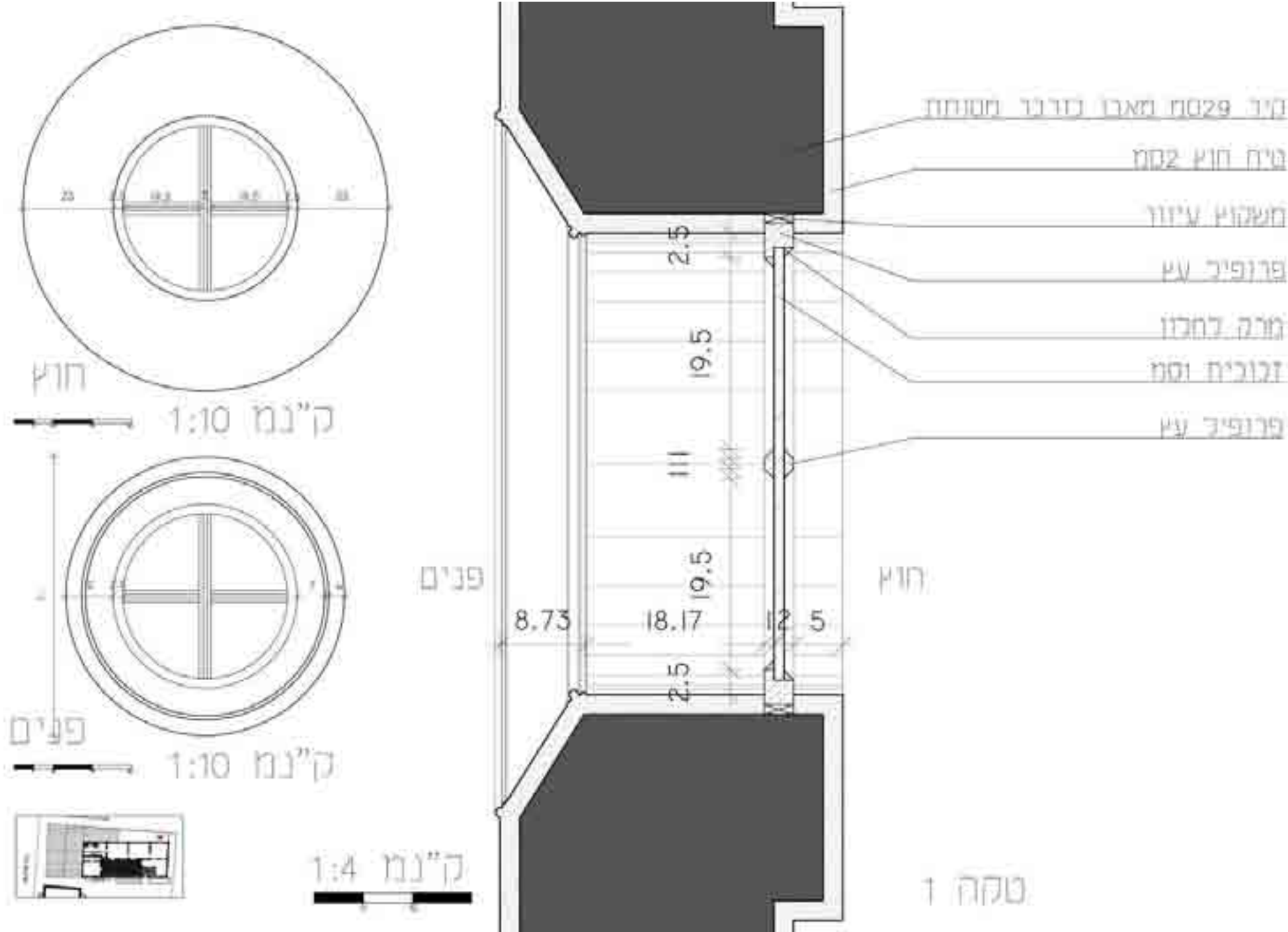
מנחים: אדר' אמנון בר-אור
אד' סרג'יו לרמן

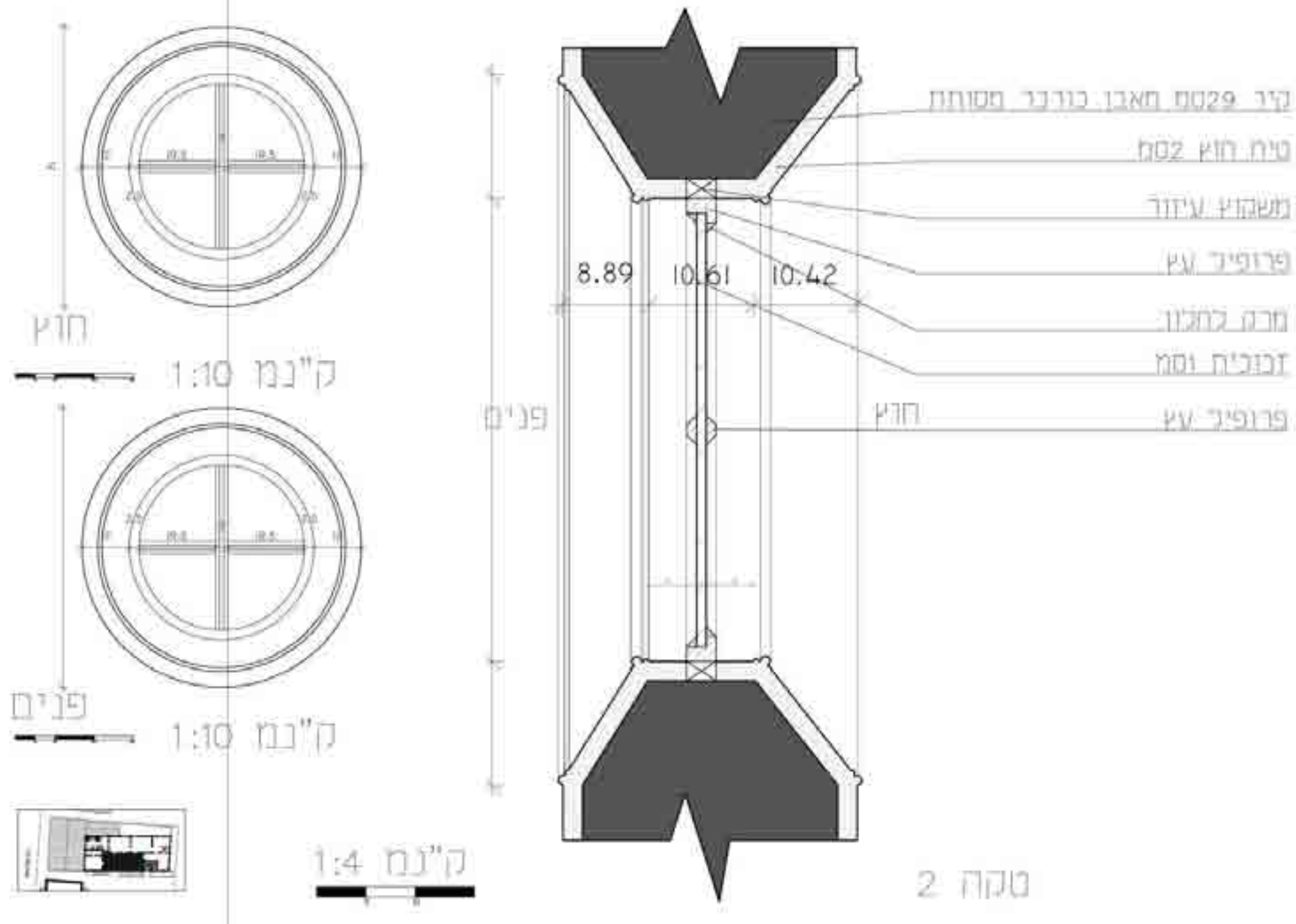
סטודיו
שימור

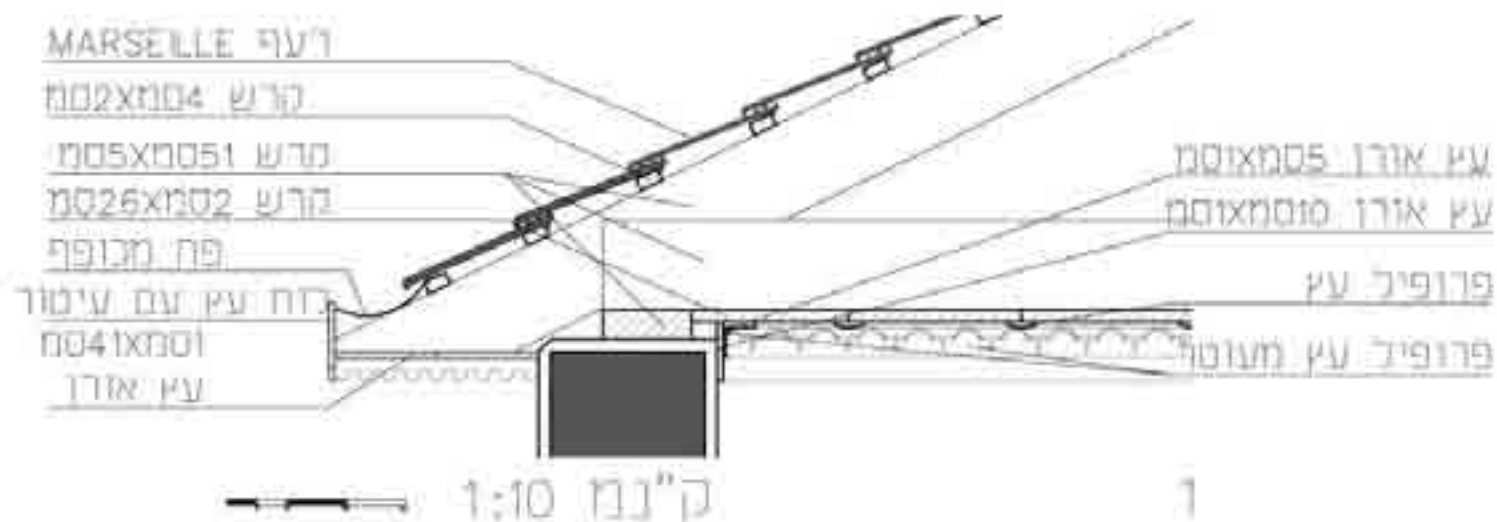
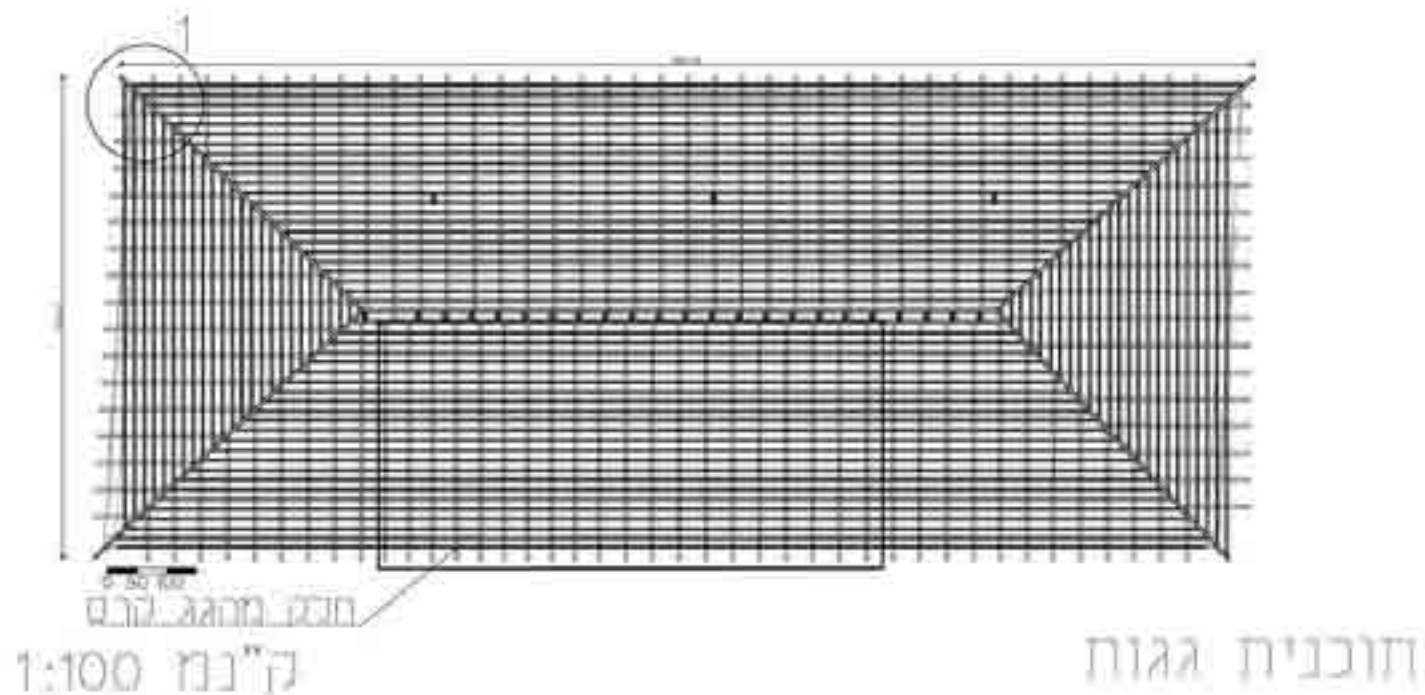
ביה"ס לאדריכלות ע"ש דוד עזריאלי
אוניברסיטת תל אביב











שלבי בנייה

בהיעדר כל תצלום קרקע ישן של המבנה, עלינו
לנסות ולהבין את השלבים השונים בבניית המבנה
תוך בחינת המפות השונות, תצלומי האוויר,
טיפולוגיות בנייה, ומעל הכול – הממצאים
שבשטח.

התוספות השונות נבנו על מנת לענות על צרכים
תפקודיים משתנים וככל הנראה גם בהתאם
ליכולת הכלכלית, תוך שימוש מרבי באלמנטים
הקיימים.

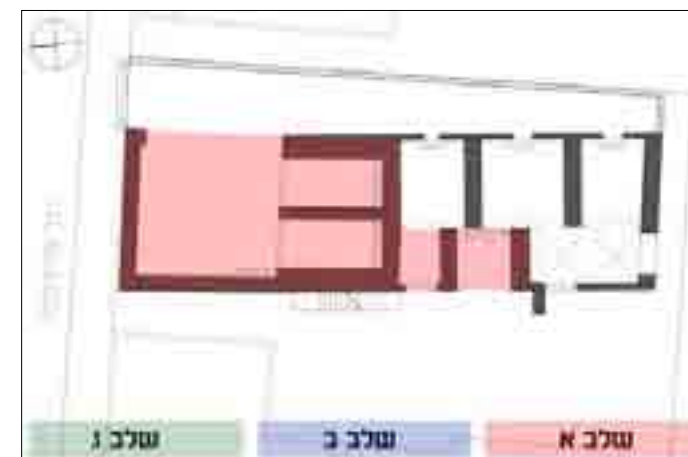
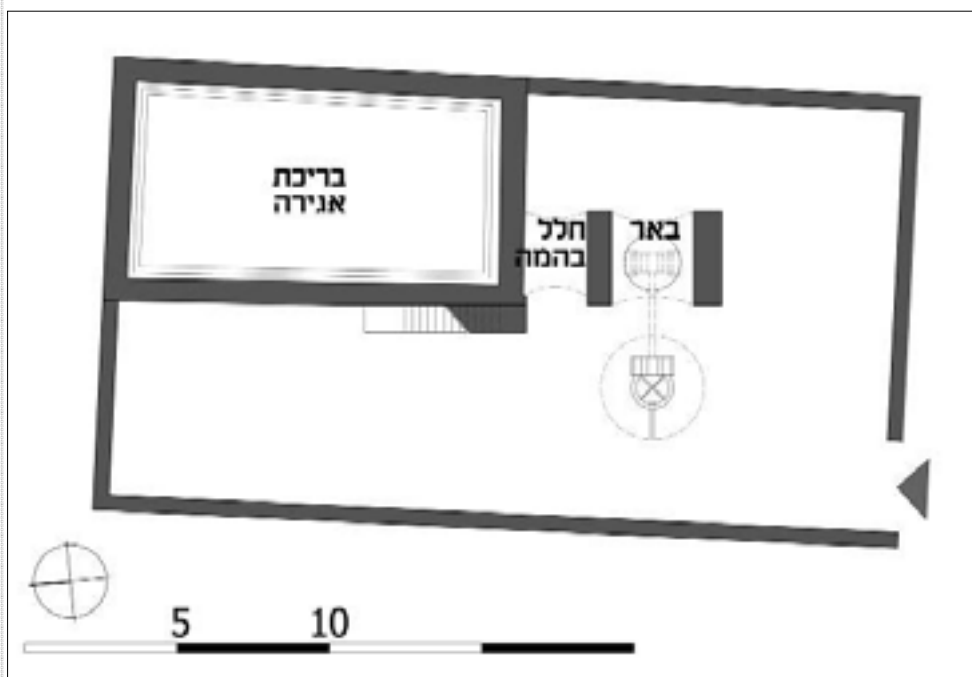
בשל כך ישנם מקומות בהם סובל המבנה מחוסר
עקביות או הגיון מבני נראה לעין.



שלב א -

מתחם השקיה

זהו הבסיס למתחם כולו. בשלב זה נבנה חלל הבאר, חלל לבהמה ובריכה לאגירת המים. גגות שני הקמרונות היו בסיס למנגנון העברת המים הנשאבים באמצעות האנטיליה המונעת בכוח הבהמה דרך תעלה לכיוון הבריכה. כמו-כן נבנה גרם המדרגות על-מנת לאפשר גישה למערכת העליון ולחלל הבריכה. את המתחם הקיפה חומה.



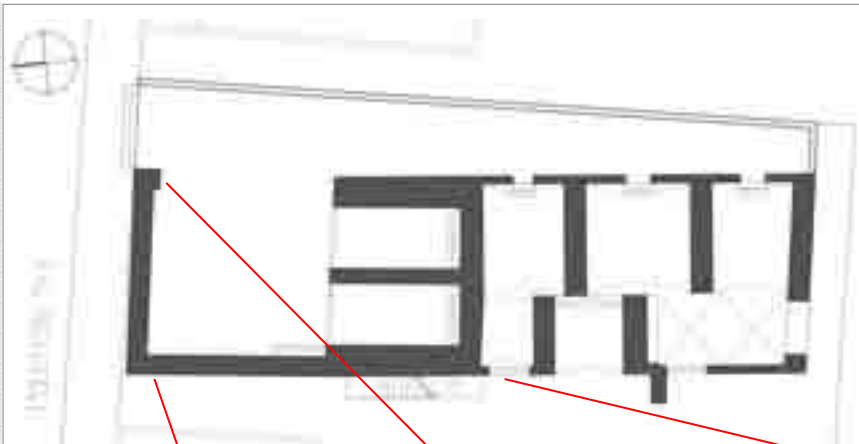
מיקום במצב קיים



שלב א

חלל הבאר וחלל הבהמה בנויים קמרונות חבית מאסיביים.

קיר הבריקה בנוי אבני כורכר בסיתות גס בעובי של עד 1.5 מטר.



קיר הבריקה המערבי



חתך בקיר הבריקה

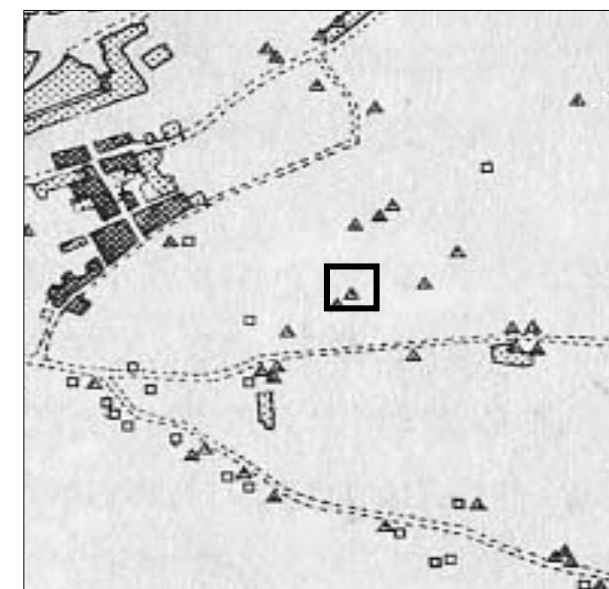
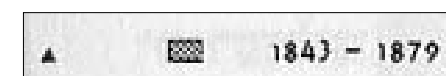
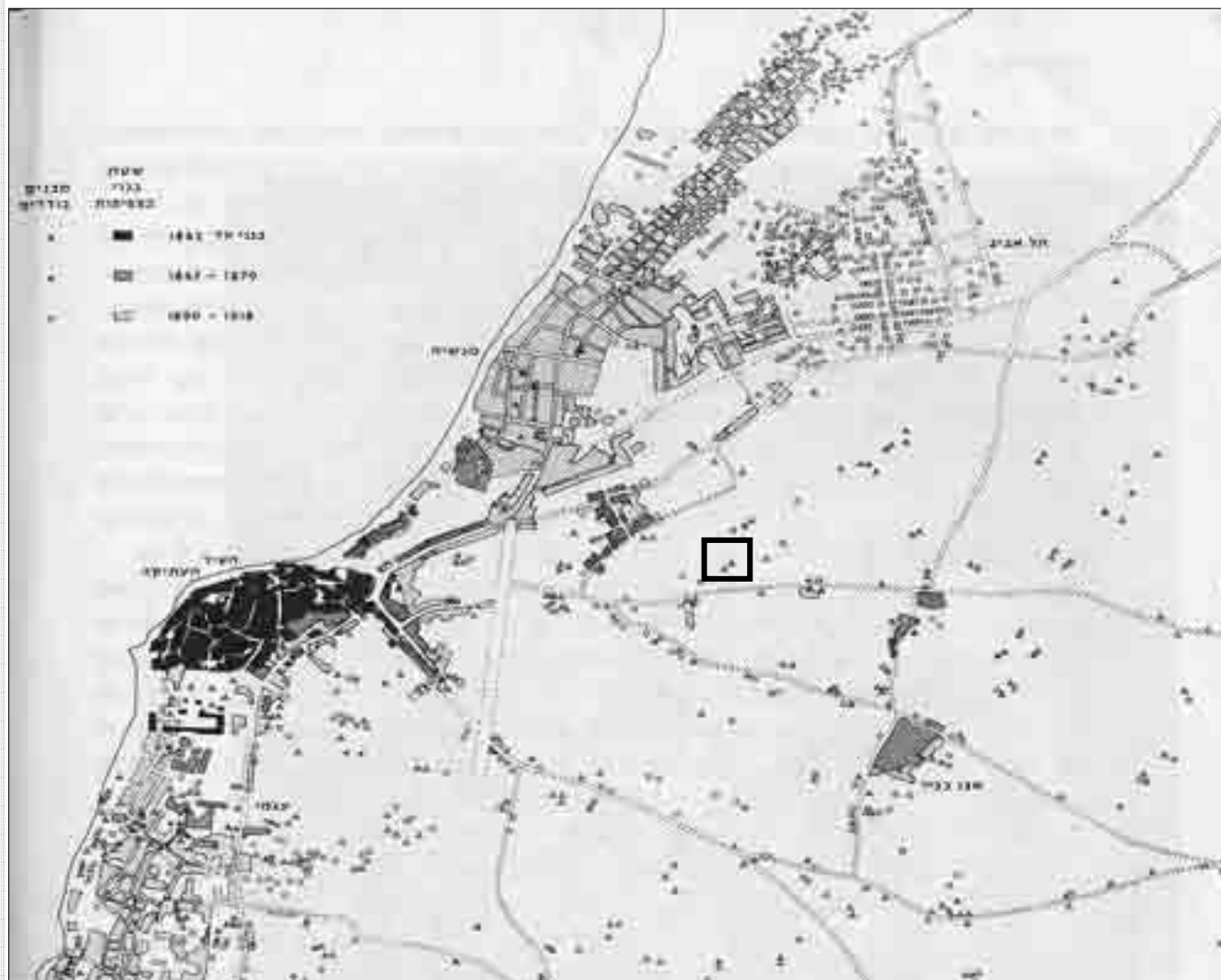


קמרון חבית לחלל הבהמה (החסימה מאוחרת)



שלב א

על-פי המחקרים בניית
המבנה מתוארכת לתקופה
שבין השנים 1843-1879



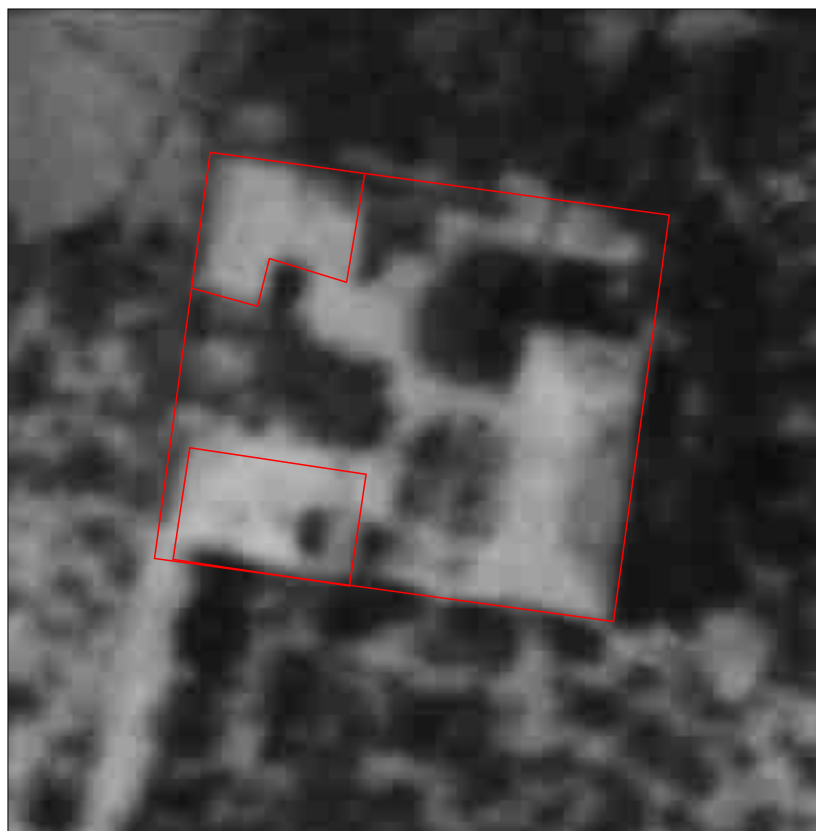
יפו צמיחתה של עיר - 1799-1917, קרק רות



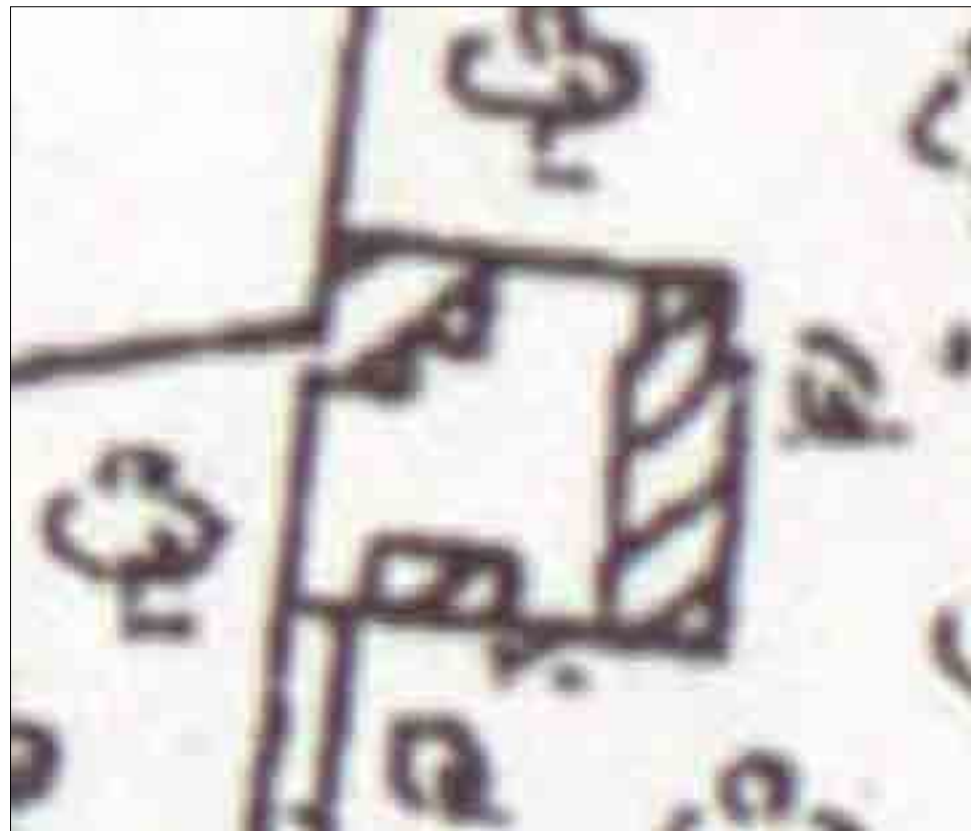
המתחם המורחב

מתצלום האוויר משנות 1924 ומהמפה הבריטית משנת 1927, אנו לומדים כי המבנה הקיים היה חלק ממתחם גדול יותר. המתחם היה מוקף חומה והכניסה הייתה מכיוון דרום, מהדרך המגיעה מכיוון דרך סלמה.

כיום אין זכר לחומה או לשני המבנים הנוספים אשר נהרסו בשנות ה-30 ובמקומם נבנה מבנה מגורים בן 4 קומות. מתצלום האוויר אנו לומדים כי מבנים אלו היו חד קומתיים ועל כן ההשערה היא כי הם תפקדו כחללי משק ומחסנים.



תצ"א, 1924, ספריית גיאוגרפיה, אוניברסיטת ת"א



מפה בריטית, 1927, ספריית גיאוגרפיה, אוניברסיטת ת"א



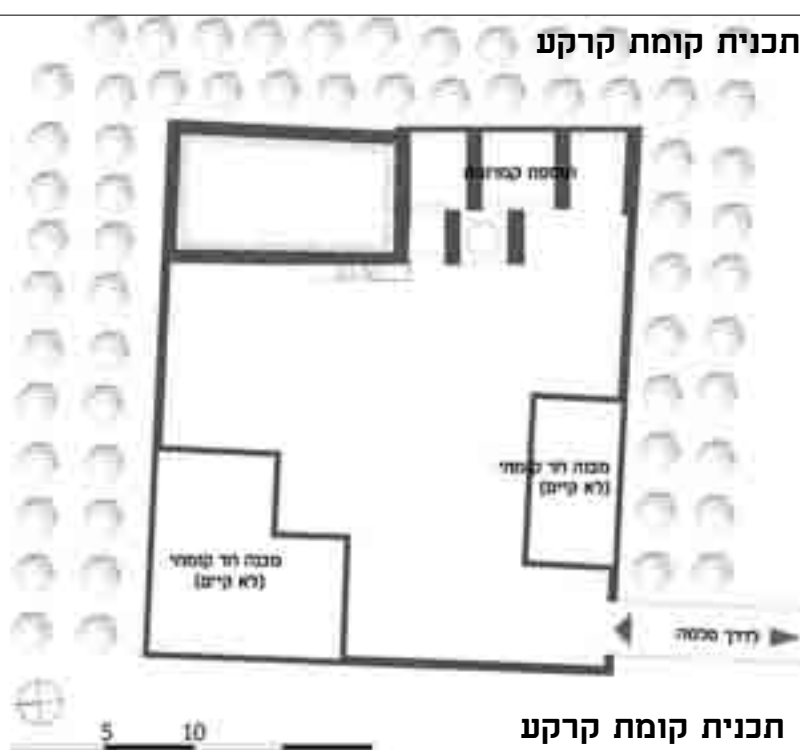
שלב ב – הרחבת המתחם

שלב זה הוא המאסיבי מבין שלבי הבנייה. הוא כולל בניית בית מגורים בקומה הראשונה בסמוך לבריכה ולבאר, בניית שני מבנים חד קומתיים ובניית חומה היקפית. אנו מתארכים את השלב הזה לתקופה של שלהי המאה ה-19 או תחילת המאה ה-20.

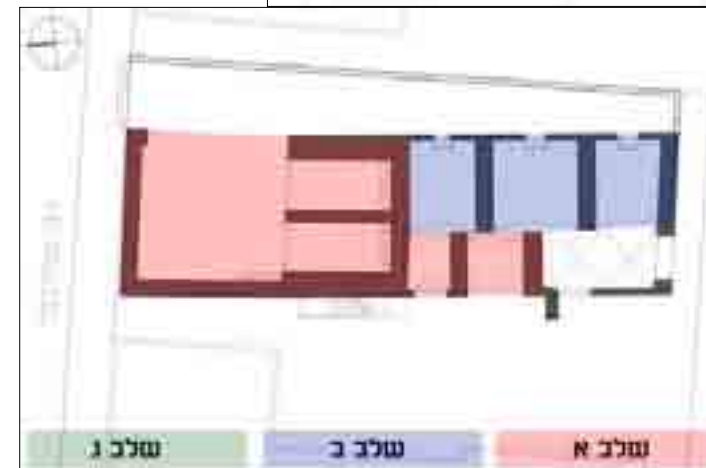
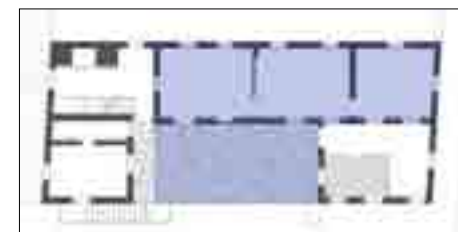
תכנית קומה ראשונה



תכנית קומת קרקע



תכנית קומת קרקע



מיקום במצב קיים



בית הבאר
ברחוב פלורנטין 2

מגישים: יותם כהן-שגיא
לילך הראל

מנחים: אדר' אמנון בר-אור
אד' סרג'יו לרמן

סטודיו
שימור

ביה"ס לאדריכלות ע"ש דוד עזריאלי
אוניברסיטת תל אביב

שלב ב –

קומת המגורים

גגות שני הקמרונות מהשלב הראשון שהיוו את מערך הובלת המים מהבאר לבריכה שומחו והפכו למרפסת מקדמת. ההנחה היא שבשלו זה כבר לא היה שימוש במנגנון האנטיליה והשאיבה בוצעה באמצעות משאבה.



שריד מתעלת הולכת המים



שקיעת הרצפה ורמיבות במרפסת כתוצאה מכיסוי מערך הובלת המים



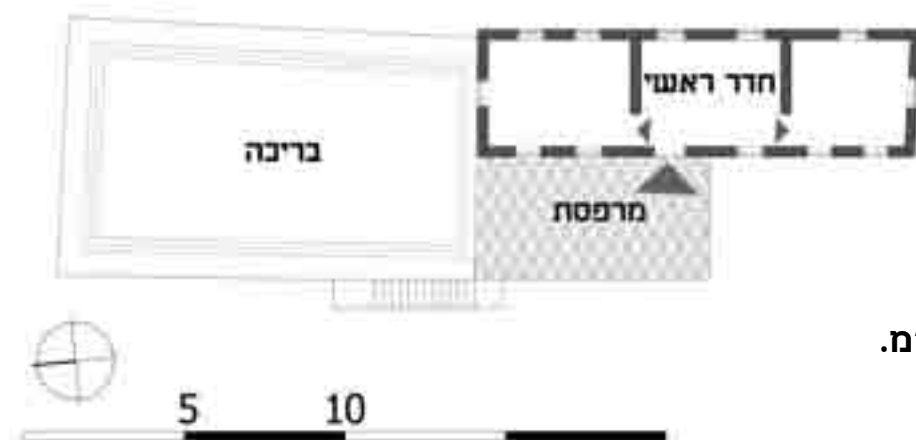
שלב ב -

קומת המגורים

התכנית שמתקבלת לא מתאימה לטיפולולוגיה קלאסית של בית מגורים מהתקופה, אך ישנו שימוש בסכימת בית הליוואן: מרפסת מקדמת המובילה לחדר מרכזי, וממנו שני חללים צידדיים.

הקירות מטיחים והם בנויים לבני כורכר מסותחות בעובי 30 ס"מ. בחלק העליון נפתחים חלונות תקע - חלונות עגולים לאוורור, המזרימים החוצה את האוויר החם המתאסף בחלק העליון של החדר.

תכנית קומה ראשונה



לבני כורכר שנחשפו



חלונות תקע בחזית מזרחית



בית הבאר
ברחוב פלורנטיין 2

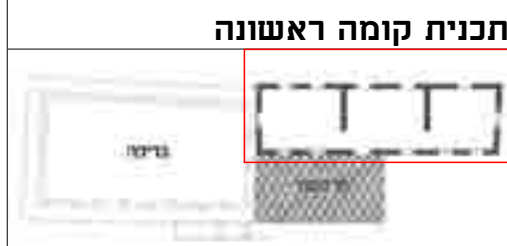
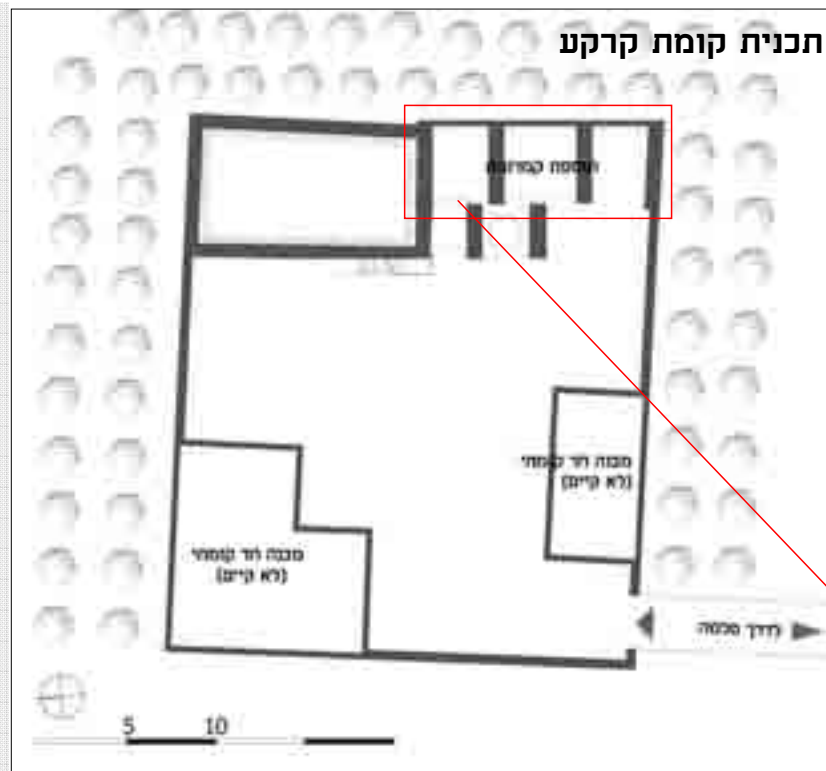
מגישים: יותם כהן-שגיא
לילך הראל

מנחים: אדר' אמנון בר-אור
אד' סרג'יו לרמן

סטודיו
שימור

ביה"ס לאדריכלות ע"ש דוד עזריאלי
אוניברסיטת תל אביב

שלב ב - קמרונות מסד



בקומת הקרקע נוספו 3 קמרונות חבית כמסד לקומת המגורים.

חוסר ההתאמה בתכנית בין שלושת הקמרונות הללו לבין שני הקמרונות שנבנו בשלב הראשון מעיד על כך שנבנו בשלבים שונים.



קמרון דרומי (הפתח נפרץ בשלב מאוחר יותר)



מפגש בין קמרונות שלב ראשון ושלב שני



שלב ג -

הרחבת הקומה הראשונה

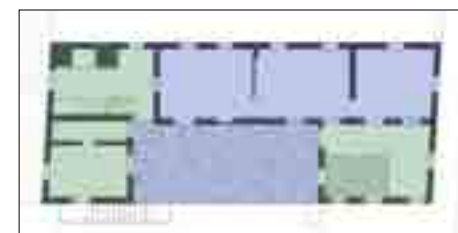
תכנית קומה ראשונה



בשלב זה נבנו בקומה הראשונה 3 חדרי מגורים נוספים וחדר שירותים. בנוסף נבנה גג רעפים מעל כלל החדרים והמרפסת.

התוכנית היא של מערך חדרים הסובבים מרפסת מקורה המשמשת גם כמבואה לכלל החדרים.

תכנית קומת קרקע



מיקום במצב קיים



בית הבאר

ברחוב פלורנטיין 2

מגישים: יותם כהן-שגיא
לילך הראל

מנחים: אדר' אמנון בר-אור
אד' סרג'יו לרמן

סטודיו
שימור

ביה"ס לאדריכלות ע"ש דוד עזריאלי
אוניברסיטת תל אביב

שלב ג -

הרחבת קומת המסד

תכנית קומה ראשונה



תכנית קומת קרקע



זוג קמרונות חבית נבנו אל תוך חלל הבריכה כמסד לשני החדרים הצפוניים והשירותים.

מתצלום האוויר משנת 1924 ניתן ללמוד כי גם לאחר התוספת הבריכה המשיכה לתפקד (ניתן לראות כי הבריכה מלאה במים).

שיטה זו של תוספת קמרונות בחלל הבריכה להרחבת הקומה שמעל קיימת במספר בתי באר נוספים באזור.



קמרונות לתוספת קומה בשטח הבריכה - רחוב המשור בפלורנטין



תצ"א 1924



קמרונות המסד בתוך הבריכה

ביה"ס לאדריכלות ע"ש דוד עזריאלי
אוניברסיטת תל אביב

סטודיו
שימור

מנחים: אדר' אמנון בר-אור
אד' סרג'יו לרמן

מגישים: יותם כהן-שגיא
לילך הראל

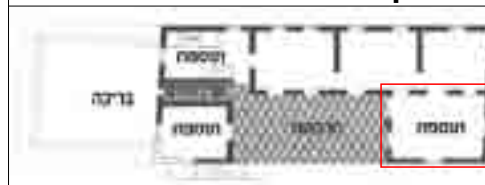
בית הבאר
ברחוב פלורנטין 2



שלב ג -

הרחבת קומת המסד

תכנית קומה ראשונה



תכנית קומת קרקע



זוג קמרונות צולבים נבנו בצמוד לחלל הבאר ולקמרונות החבית המוקדמים כמסד לחדר הדרום מערבי.

לקמרונות הצולבים אין עמודים מצדם הצפוני והם נשענים על קמרונות החבית, עובדה המחזקת את ההנחה כי הם נבנו מאוחר יותר.



קמרון חבית "נשען" על קיר הקמרון הצולב



בית הבאר

ברחוב פלורנטין 2

מגישים: יותם כהן-שגיא
לילך הראל

מנחים: אדר' אמנון בר-אור
אד' סרג'יו לרמן

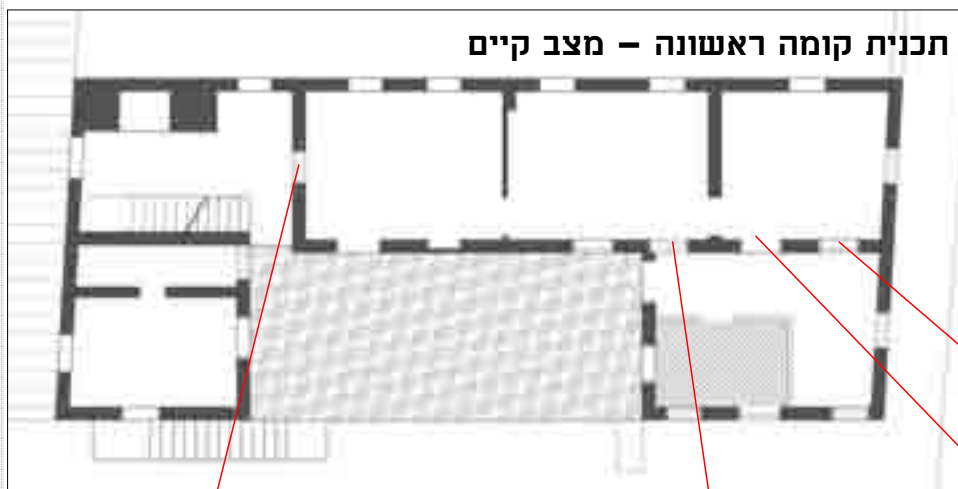
סטודיו
שימור

ביה"ס לאדריכלות ע"ש דוד עזריאלי
אוניברסיטת תל אביב

שלב ג –

הוכחות ע"פ ממצאים

1) חלונות הפונים לתוך חללי פנים



חלון הפונה לפנים החדר הצפוני



מפגש חלון תקע עם קיר חדש



חלון מלבני וחלונות תקע הפונים לחלל פנים



שלב ג -

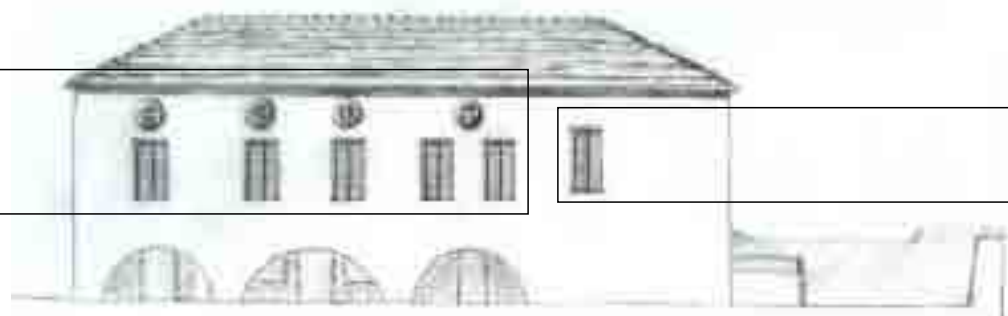
הוכחות ע"פ ממצאים

(2) החלונות בחדרים הצפוניים ממוקמים גבוה יותר מהרצפה ובעלי פתח גבוה יותר משאר החלונות שבקומה.

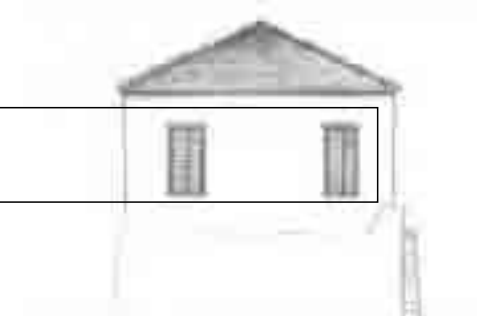
כמו-כן אין חלונות תקע בחדרים אלו.



חזית דרומית



חזית מזרחית



חזית צפונית

חזיתות מצב קיים



ביה"ס לאדריכלות ע"ש דוד עזריאלי
אוניברסיטת תל אביב

סמור
שימור

מנחים: אדר' אמנון בר-אור
אד' סרג'יו לרמן

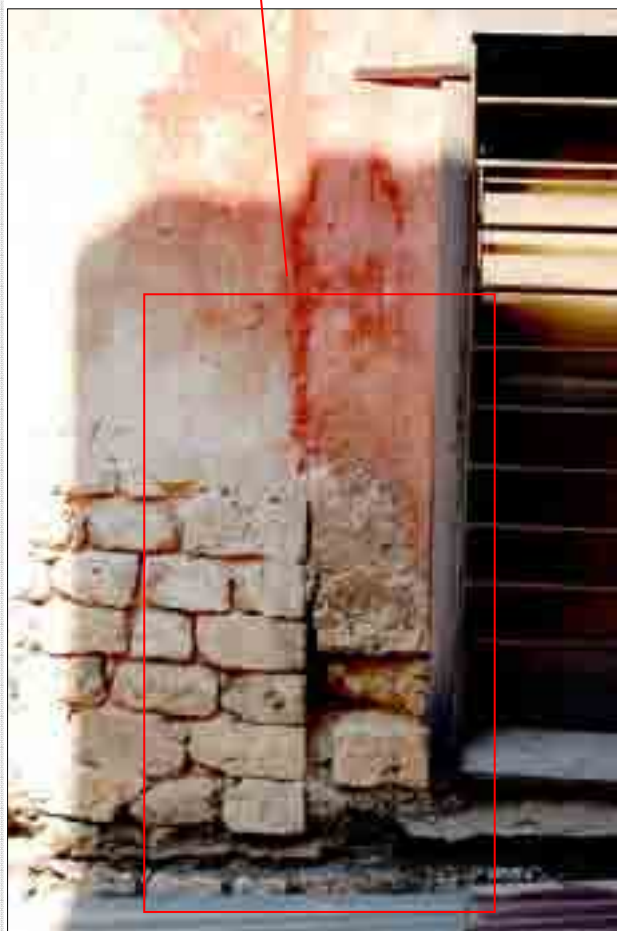
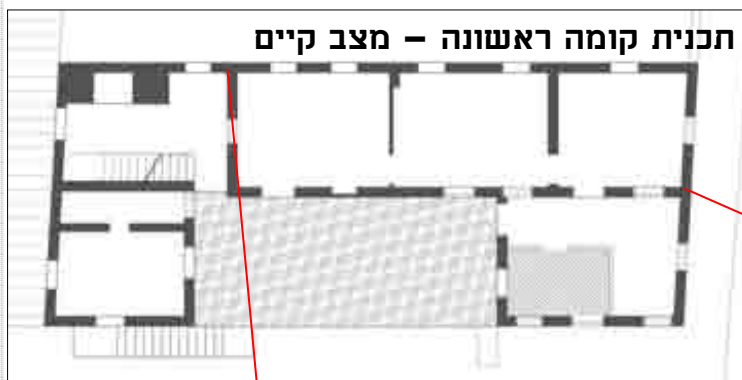
מגישים: יותם כהן-שגיא
לילך הראל

בית הבאר
ברחוב פלורנטין 2



שלב ג -

הוכחות ע"פ ממצאים



חשיפת מפגש
בין פינה קיימת
לקיר חדש

כתם רטיבות
לאורך התפר
שבין הקירות
בחזית הדרומית

ביה"ס לאדריכלות ע"ש דוד עזריאלי
אוניברסיטת תל אביב

סטודיו
שימור

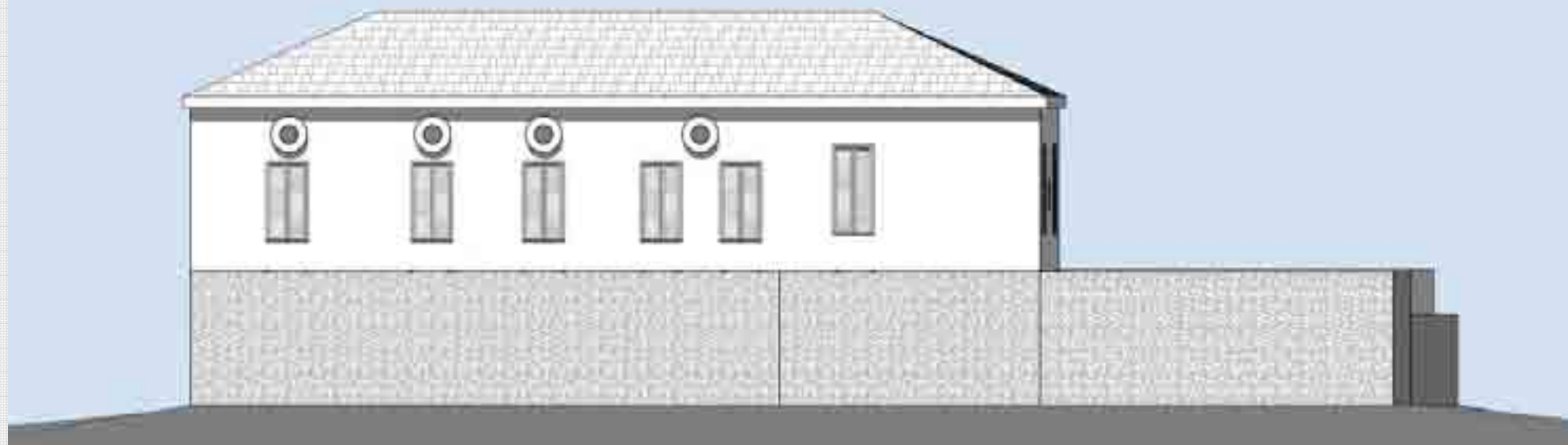
מנחים: אדר' אמנון בר-אור
אד' סרג'יו לרמן

מגישים: יותם כהן-שגיא
לילך הראל

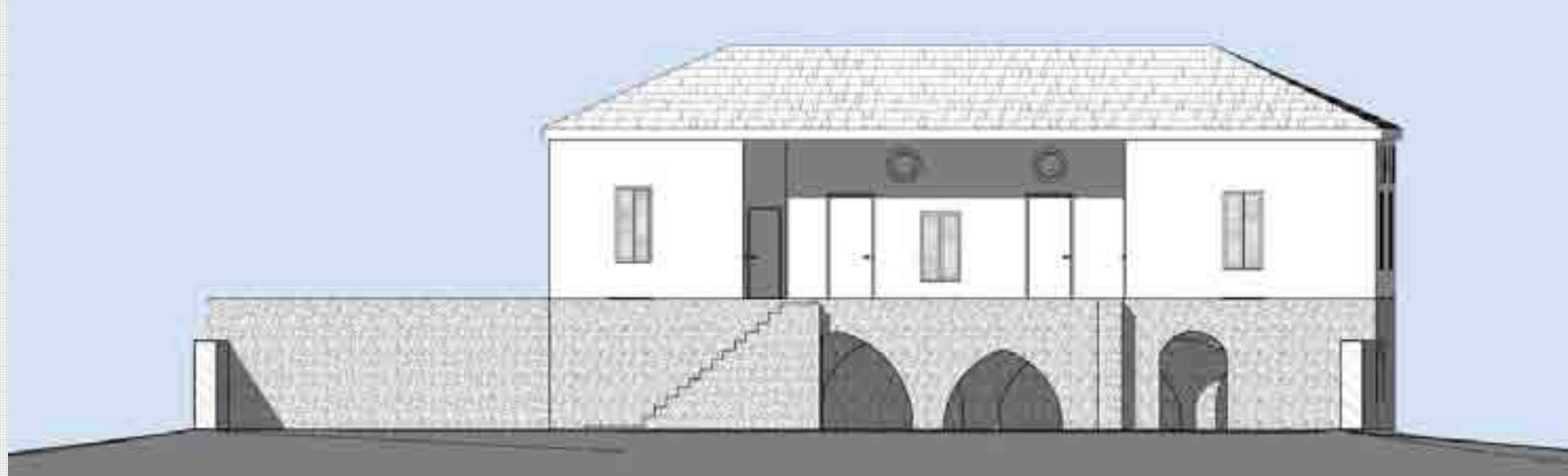
בית הבאר
ברחוב פלורנטין 2



חזית מזרחית



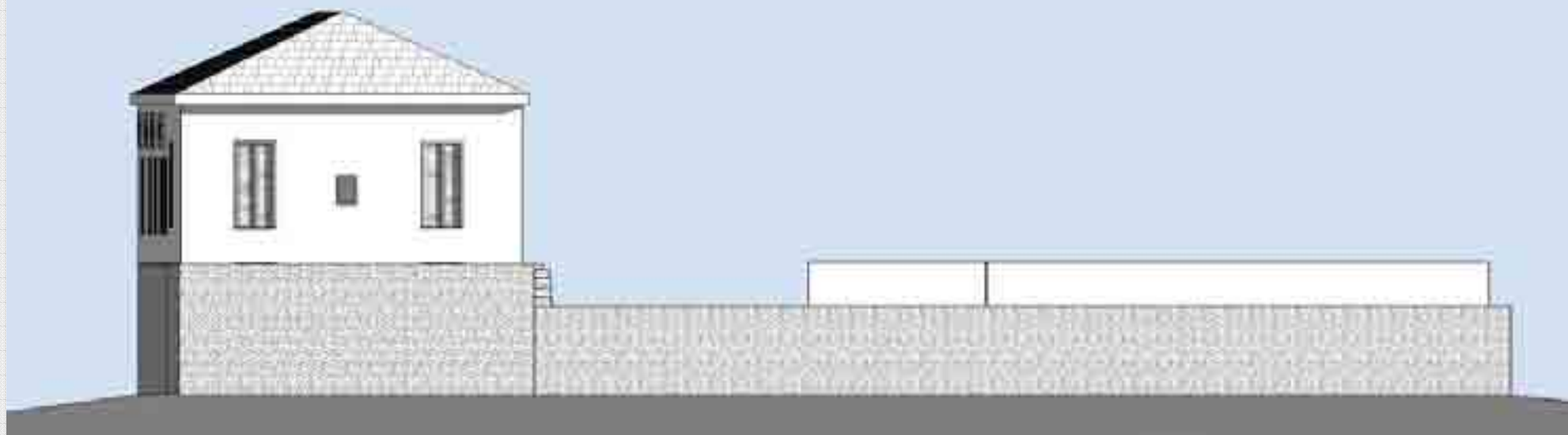
חזית מערבית



חזית דרומית



חזית צפונית





מיפוי מפגעים בחזיתות



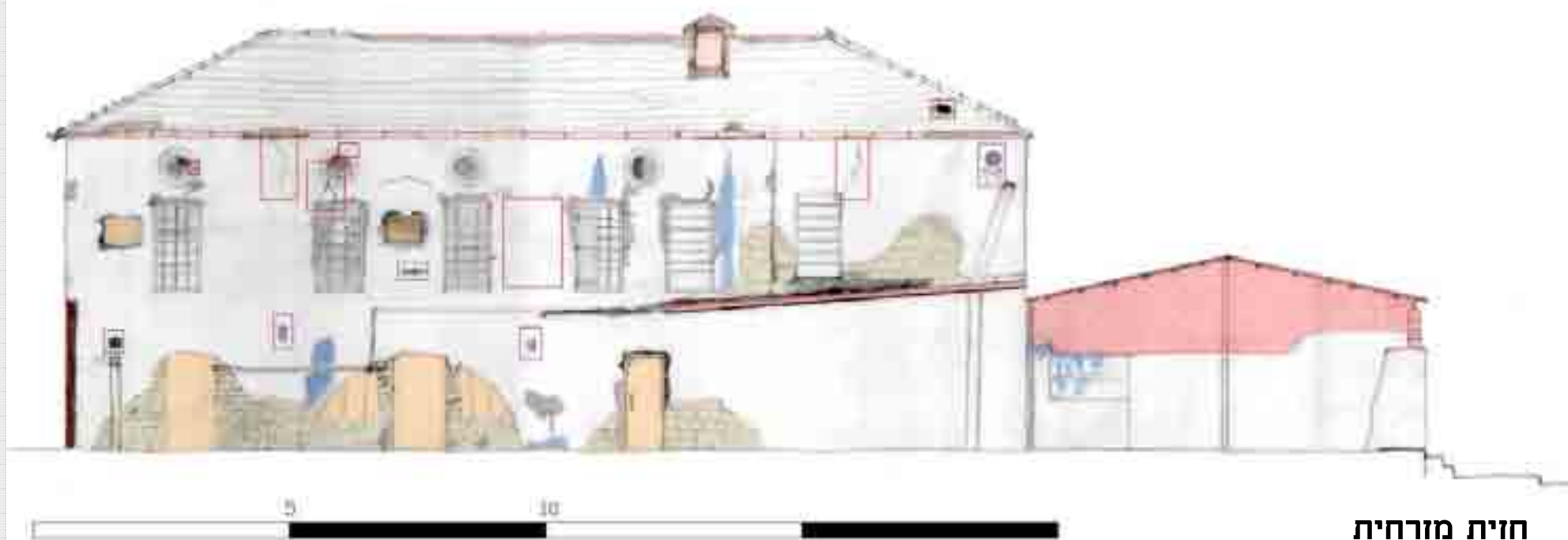
מפגעים משטחיים	מפגעים נקודתיים
התקלפות טיח	סדקים וחורים
רטיבות	אטימת פתחים
צמחייה	פריצת פתחים
קריסת גג	תוספת בנייה
חיפוי לא מקורי	אלמנטים חודרים



חזית מערבית



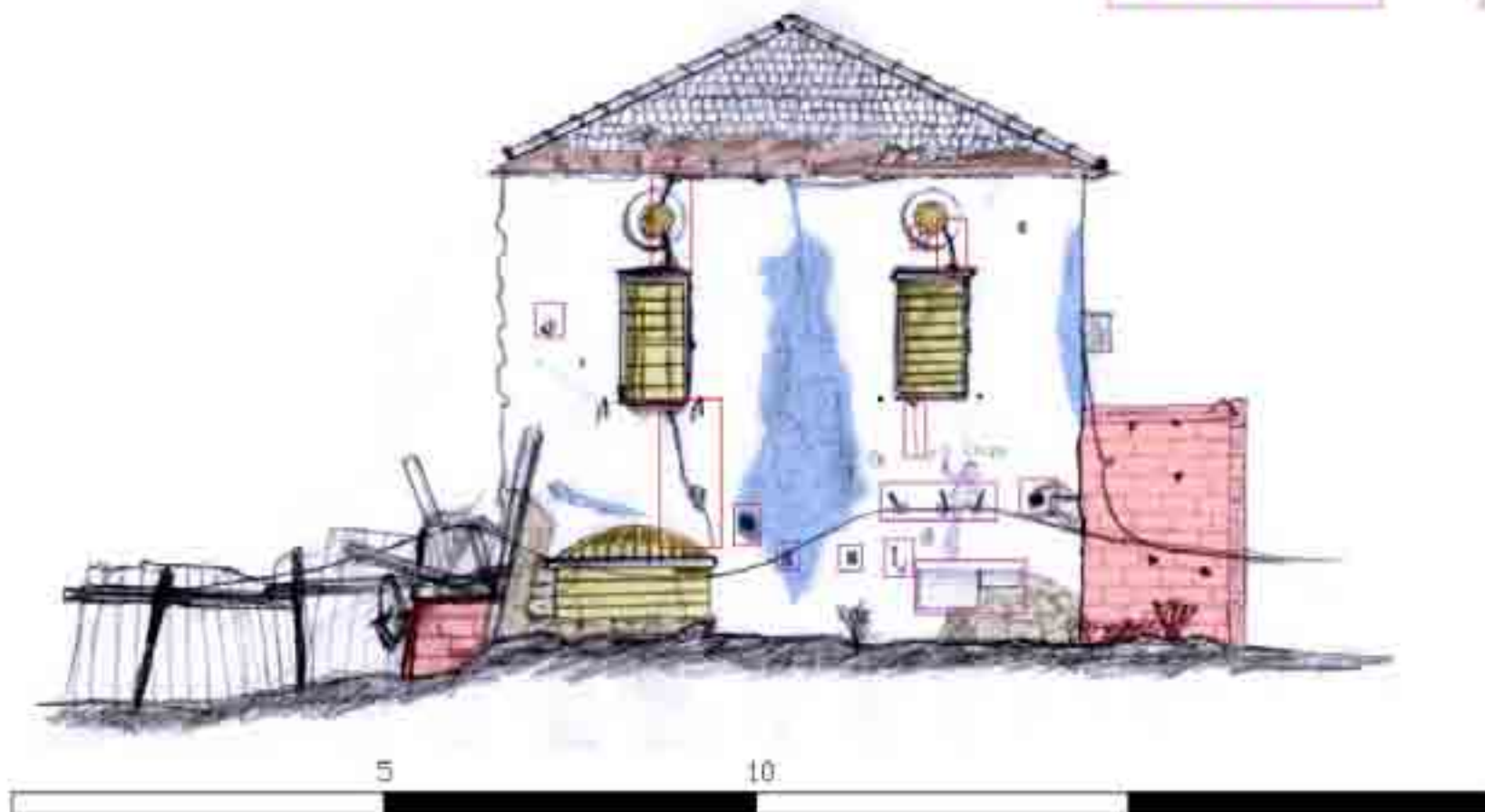
מפגעים משטחיים	מפגעים נקודתיים
התקלפות טיח	סדקים וחורים
רטיבות	אטימת פתחים
צמחייה	פריצת פתחים
קריסת גג	חוספת בנייה
חיפוי לא מקורי	אלמנטים חודרים



חזית מזרחית



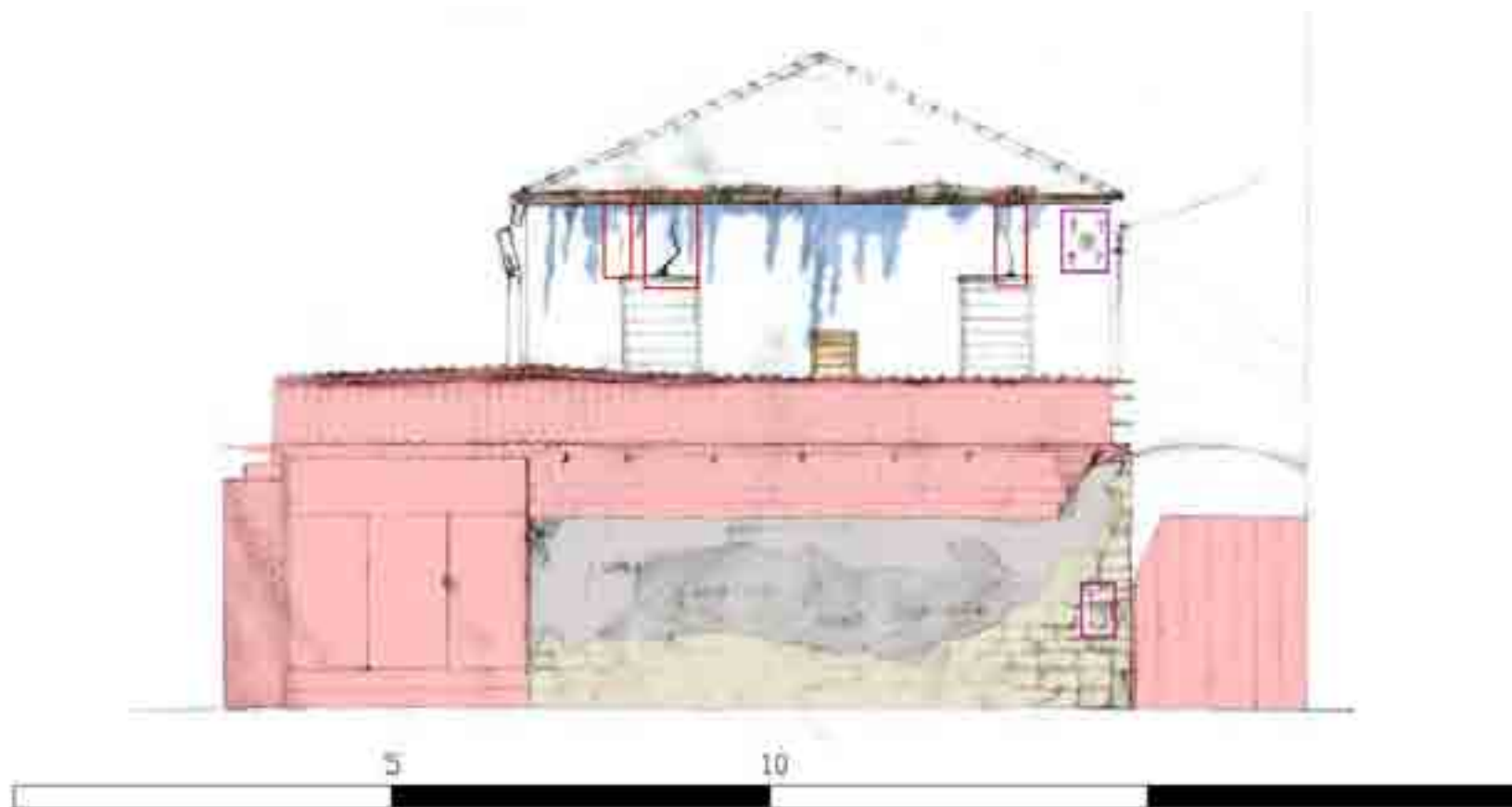
מפגעים משמחיים	מפגעים נקודתיים
התקלפות טיח	סדקים וחורים
רטיבות	אטימת פתחים
צמחייה	פריצת פתחים
קריסת גג	חוספת בנייה
חיפוי לא מקורי	אלמנטים חודרים



חזית דרומית



מפגעים משמחיים	מפגעים נקודתיים
התקלפות טיח	סדקים וחורים
רטיבות	אטימת פתחים
צמחייה	פריצת פתחים
קריסת גג	חוספת בנייה
חיפוי לא מקורי	אלמנטים חודרים



חזית צפונית



ביבליוגרפיה

ספרות

אביצור, ש. (1977). תמורות בחקלאות א"י 1875-1975. הוצאת מלוא בע "מ בשיתוף המכון לידיעת הארץ והעם ע"ש חיי אבשלום. י

קדר, ב.ו. מבט ועוד מבט על ארץ ישראל. יד יצחק בן צבי ומשרד הביטחון, 1991

קרק, ר. יפו 1799-1917. יד יצחק בן צבי, ירושלים 1984

רוטברד, ש. עיר לבנה עיר שחורה. בבל. תל אביב. 2005

ששון, א. הבית והפרדס. החוג ללימודי א"י ומישור החוף, המכללה האקדמית אשקלון. 2006

Scholten, F. Palestine Illustrated. Longmans, Green, London 1931

ארכיונים

ארכיון מנהל הנדסה, עיריית תל אביב יפו.

ארכיון המפות, מחלקה לגיאוגרפיה אוניברסיטת תל אביב.



ותודה לרפי

בית הבאר

ברחוב פלורנטיין 2

מגישים: יותם כהן-שגיא
לילך הראל

מנחים: אדר' אמנון בר-אור
אד' סרג'יו לרמן

סטודיו
שימור

ביה"ס לאדריכלות ע"ש דוד עזריאלי
אוניברסיטת תל אביב

